



# Retour sur les actions de sensibilisation des scolaires aux risques naturels menées par l'EPTB Saône & Doubs

Cas de Valdoie et Petit-Noir

GT1 Stratégie Etat-Région 15/11/2019

## GT1 STRATEGIE ETAT-REGION 15/11/2019

1

PRESENTATION EPTB SD

3

RETOUR SUR PETIT-NOIR





1

## PRESENTATION EPTB SD



## PRESENTATION EPTB SD

- ❑ Syndicat mixte créé en 1991 et reconnu EPTB en 2007,
- ❑ Regroupe plusieurs collectivités (régions, départements et EPCI) sur le bassin de la Saône,
- ❑ Intervient pour la coordination, l'impulsion et la mise en œuvre des politiques de l'eau à l'échelle du bassin hydrographique,
- ❑ Apporte un soutien aux collectivités dans 5 domaines de compétence pour la réalisation d'opérations ponctuelles ou de programmes pluriannuels en matière de gestion de l'eau,
- ❑ S'appuie sur une équipe pluridisciplinaire de 35 agents répartis sur 7 délégations au plus prêt des territoires d'intervention et en 8 pôles (2 territoriaux et 5 transversaux et 1 AF).





2

RETOUR SUR PETIT-NOIR



## RETOUR SUR PETIT-NOIR

### Contexte/objectifs

- À l'initiative de la DDT du Jura: appel SMDL et EPTB Saône & Doubs puis relais au Pôle Ressources
- Stratégie Etat-Région
- Objectifs:
  - Poursuivre le travail engagé par les classes dans le cadre du projet d'école (thème = l'environnement) -> étude des milieux humides
  - Comprendre les inondations de Janvier 2018 (Q5) vécues par les élèves (fermeture de l'école) à Petit-Noir
  - Accompagner pédagogiquement les travaux de terrain relatifs à la gestion des inondations et la surveillance des digues sur la commune en lien avec le SMDL
  - Eduquer à la prévention et à une culture du risque d'inondation

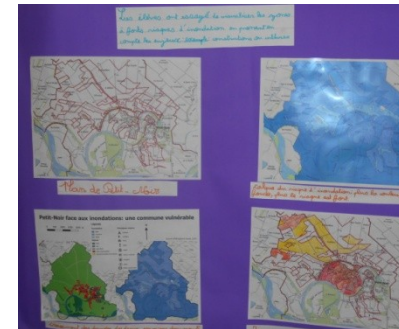
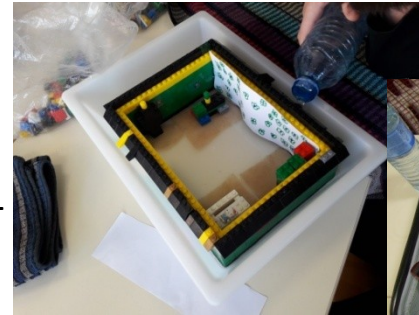




## RETOUR SUR PETIT-NOIR

### Les interventions

- **Une quarantaine** d'élèves de cycle 3 de l'école (CE2/CM1 et CM1/CM2).
- **Personnes ressources:** Enseignants des classes / Mairie (documents) / SMDL (sortie terrain)
- **6 séances d'1h30 / classe**
  - Mise en place d'un pluviomètre dans la cour (en amont)
  - Des expérimentations variées adaptées au niveau des élèves
  - Utilisation de documents d'archives rapportés par les élèves, questionnement des anciens, ...
  - Utilisation de cartes simplifiées, de photos, des outils de prévision (Vigicrues/Orisk/Hydroréel)
- **Partenariat technique avec le SMDL**
  - Découverte des outils de prévention et de protection (Ouvrages de protection = digues)



# Petit-Noir face aux inondations: une commune vulnérable

0 500 1000 1500 2000 m



## Légende

### Inondation

- forte
- moyenne
- faible

### Enjeux

- forêt
- eau
- agriculture
- zones résidentielles
- services/activités économiques

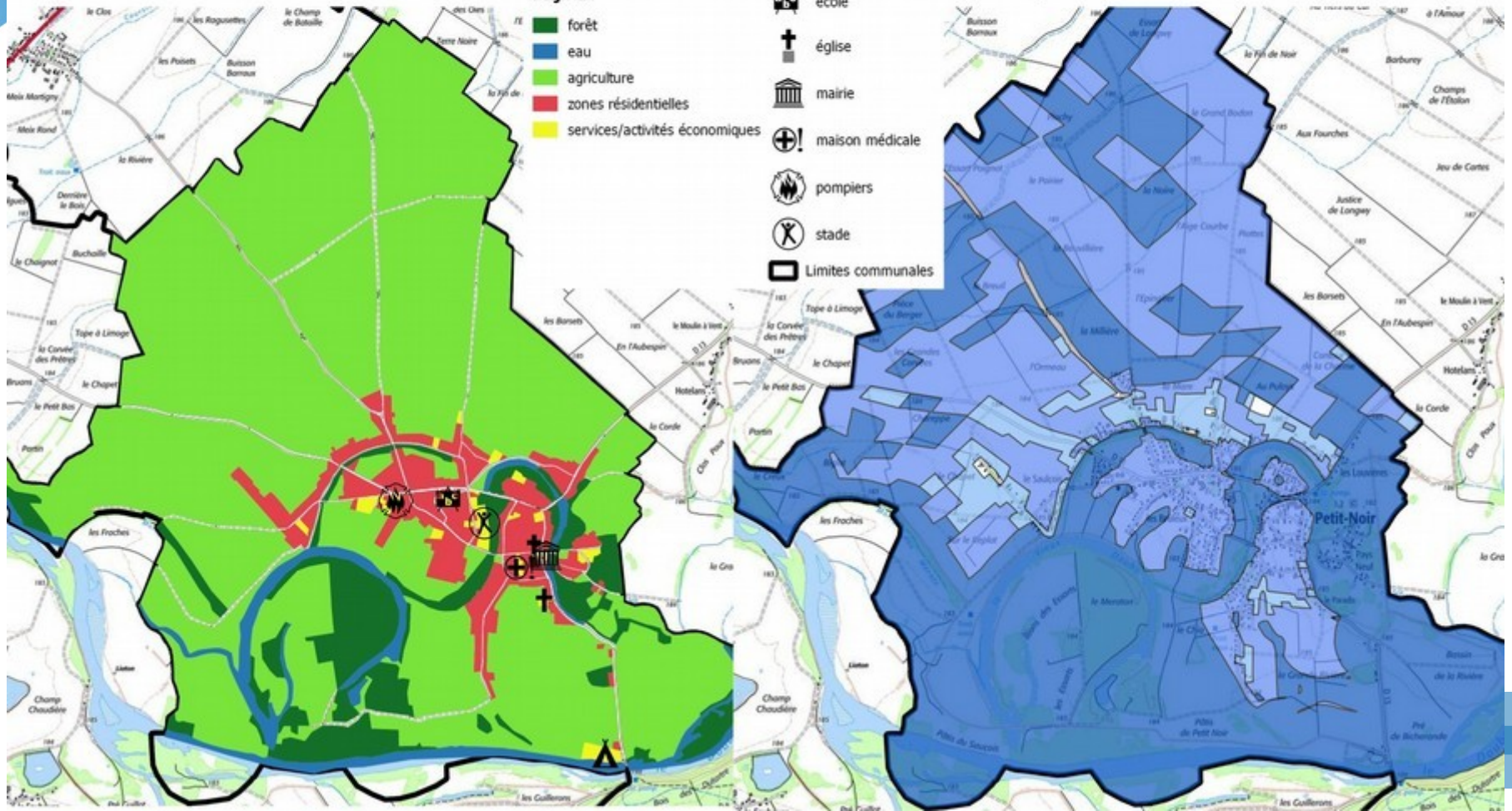
### Principaux enjeux

- camping
- cimetière
- école
- église
- mairie
- maison médicale
- pompiers
- stade
- Limites communales

N



Source: EPTB Saône & Doubs, 2019

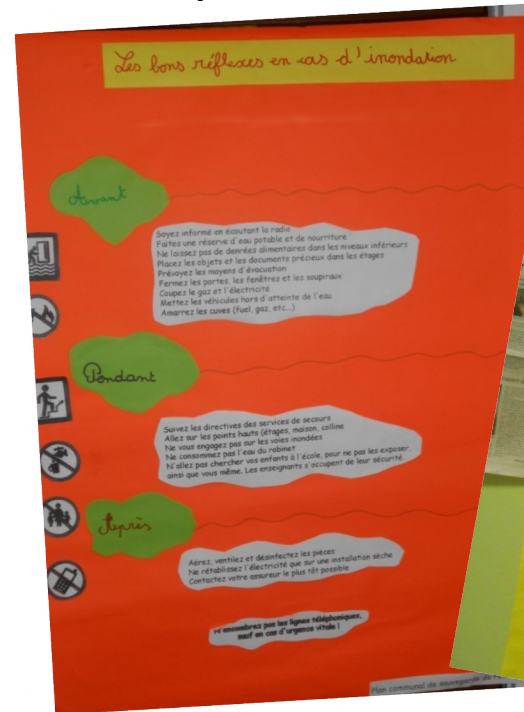
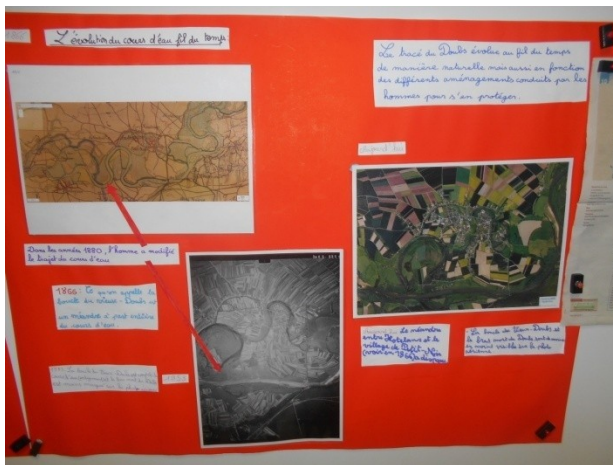




## RETOUR SUR PETIT-NOIR

### La valorisation du projet

- Exposition des travaux des élèves lors des portes-ouvertes de l'école en Juin 2019.



## RETOUR SUR PETIT-NOIR

### Difficultés / Leviers

- Pas de problème particulier dans la mise en œuvre : investissement des enseignants important
- Implication des élèves dès le démarrage du projet et avant les interventions (mise en place d'un pluviomètre dans la cour de l'école et comparaison des relevés des élèves avec les relevés hydrométéorologique)





MERCI DE VOTRE ATTENTION