



# observatoire de L'HYDROLOGIE FRANCHE-COMTÉ



## Un outil de communication pour les acteurs du territoire et les citoyens

**À LA UNE**

Retour sur la crue du Doubs et de la Saône d'avril 2016

Publié le Mardi 24 Mai 2016

La semaine du 17 au 22 avril, les différentes rivières du bassin ont connu une crue de faible période de retour, mais tardive pour la saison et qui a généré quelques dégâts.

CONSULTER LES ACTUALITÉS

**ACTUALITES** - Relais de l'avancement des démarches locales et de l'information pour la prévention des inondations : retours d'expériences, actualités des programmes et des stratégies en cours, guides des bonnes pratiques, bulletins hydrologiques mensuels, ...

**VULGARISATION ET COMMUNICATION** - Mise à disposition par l'onglet "Thématiques" de documents de sensibilisation, d'articles et de plaquettes d'information sur les axes de la prévention des risques d'inondation comme la sensibilisation, la gestion de crise ou encore la réduction de la vulnérabilité, ...). La compréhension du sujet par les lecteurs est renforcée par la présence d'un lexique complet.

- THÉMATIQUES**
- Actualités GEMAPI
  - SLGRI du bassin de l'Allan
  - Prévention des risques d'inondation
  - Lexiques
  - Médias
  - Les partenaires de l'OHFC

**ESPACE DE TRAVAIL COLLABORATIF** - support de la Stratégie Locale de Gestion du Risque d'Inondation (SLGRI) du bassin versant de l'Allan, animée par la DREAL Bourgogne Franche-Comté et l'EPTB Saône et Doubs, l'OHFC centralise les documents de travail sur son serveur FTP pour favoriser les échanges avec les partenaires de la démarche.

Le centenaire de la crue de 1910 à Besançon : retour sur l'événement en vidéo

Source : DREAL Bourgogne Franche-Comté | Source : France 3 Franche-Comté | Source : Ville de Besançon

Télécharger les plaquettes associées à l'événement

**GALERIE MEDIAS** - Vidéos des crues récentes et plus anciennes, interviews et plaquettes du centenaire de la crue de 1910 à Besançon, retours sur les manifestations auxquelles a participé l'OHFC, voilà autant de supports accessibles à tous et directement consultables dans la galerie médias de l'Observatoire.

## L'Observatoire de l'Hydrologie de Franche-Comté (OHFC) : un partenariat entre la DREAL Bourgogne Franche-Comté et l'EPTB Saône et Doubs



### L'OHFC, qu'est-ce que c'est ?

Une plate-forme interactive d'information et d'échanges sur les phénomènes de sécheresse et d'inondation et les démarches engagées par l'Etat et les collectivités sur la prévention des risques associés.

### L'OHFC, à quoi ça sert ?

- à la diffusion, la communication et aux échanges d'informations à destination du grand public et des acteurs du territoire
- à l'anticipation et la prise de décision pour la gestion des risques d'inondation et de sécheresse.

### L'OHFC, pour qui ?

- Pour le grand public, qui peut apprécier sa propre exposition au risque d'inondation en consultant les couches cartographiques d'aléa, se renseigner sur les politiques publiques mises en place en région pour y faire face, s'informer sur la prévention en téléchargeant les supports pédagogiques et de vulgarisation mis à disposition.
- Pour les élus et les services techniques, par l'apport d'éléments de réponse aux obligations réglementaires des maires : inventaire et pose de repères de crues, réalisation d'un Plan Communal de Sauvegarde, information des citoyens sur les risques majeurs...

### Témoignage des agents de l'EPTB Saône et Doubs



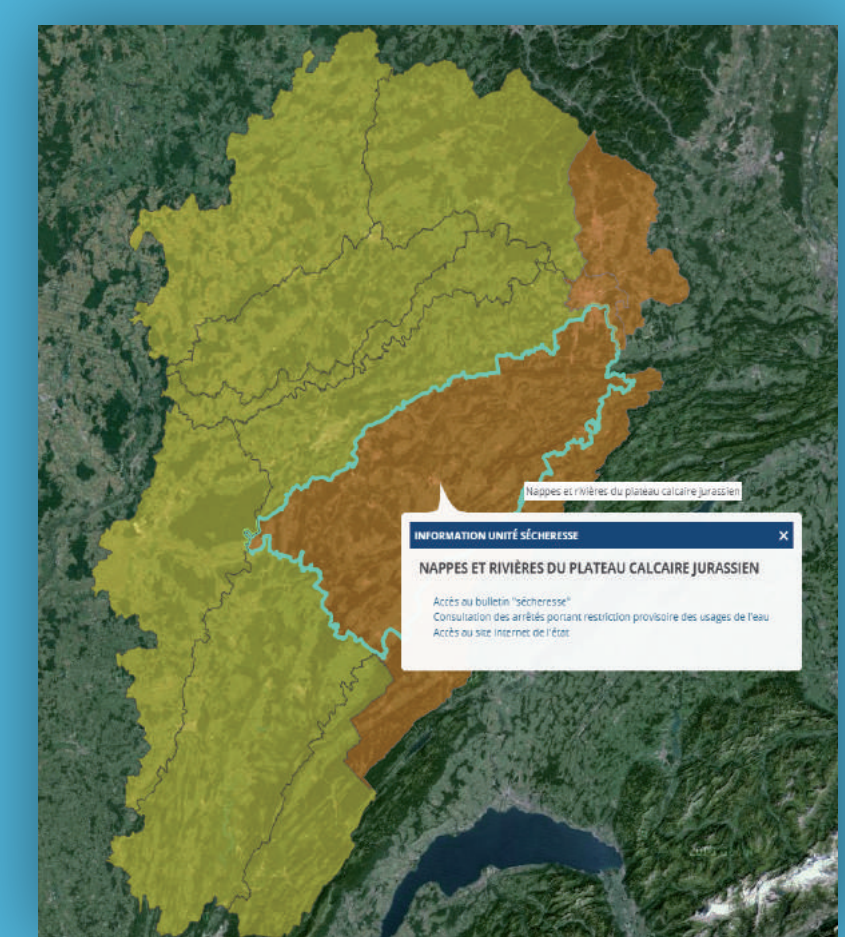
"L'Observatoire dispose d'une base de données de documents historiques que nous utilisons régulièrement lors de campagnes de diagnostics de réduction de la vulnérabilité aux inondations. Elle permet de compléter nos rapports techniques par une information historique parfois méconnue des citoyens vivant en zone inondable.

Il se fait également le relais d'information et de diffusion de nos documents en Franche-Comté, et permet ainsi de consulter nos retours d'expériences sur les crues du bassin de la Saône et du Doubs, nos plaquettes d'information sur la réduction de vulnérabilité, et de découvrir plus particulièrement la démarche de diagnostic de vulnérabilité aux inondations des bâtiments que mène l'EPTB depuis plusieurs années."

## -- TEMPS REEL --

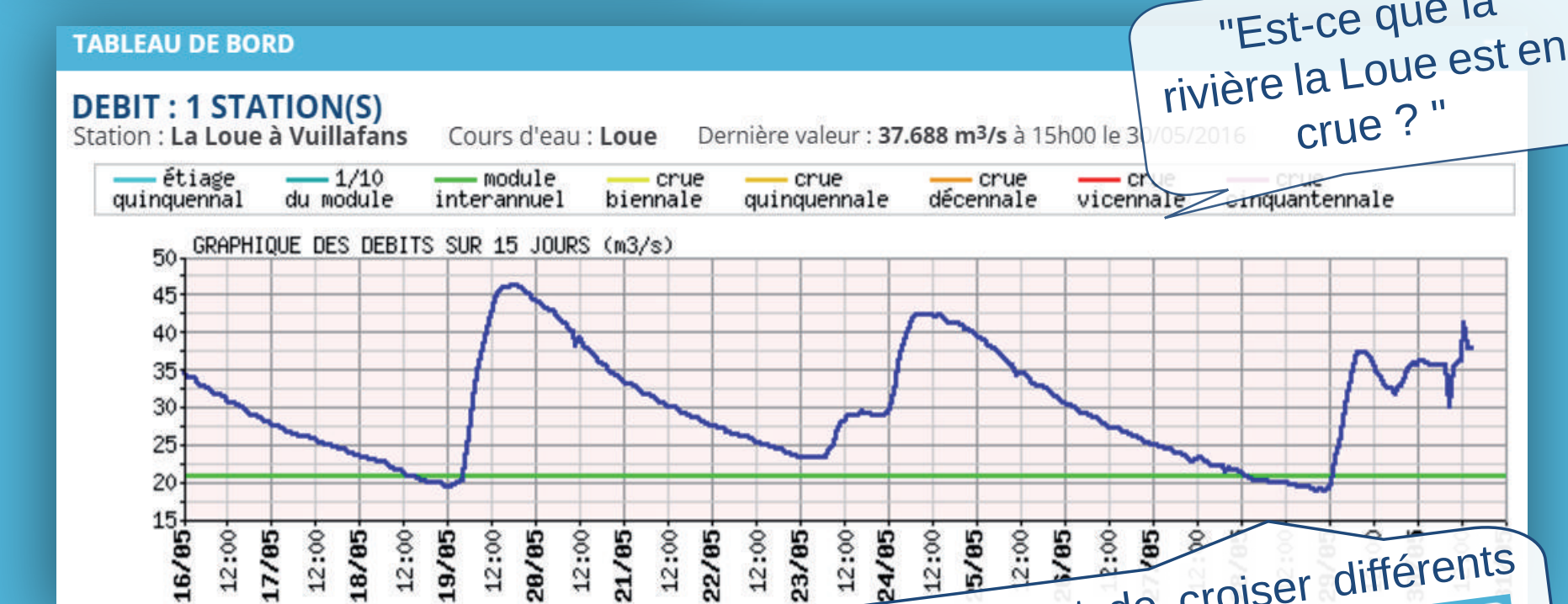
Un outil opérationnel pour la gestion de crises sécheresses ou inondations pour les services de l'État et les acteurs locaux : l'OHFC permet de concentrer en une seule plateforme un ensemble de données issues de différents sites :

- données de hauteurs et de débits en temps réel des 90 stations hydrométriques des DREALs (site Hydroréel) ainsi que les prévisions météorologiques (site de Météo France) au droit de ces stations



cartes de vigilance sécheresse et bulletins de veille hydrologique et piézométrique (site PROPLUVIA et sites Internet locaux)

cartes de vigilances crues et prévisions associées (site Vigicrues)

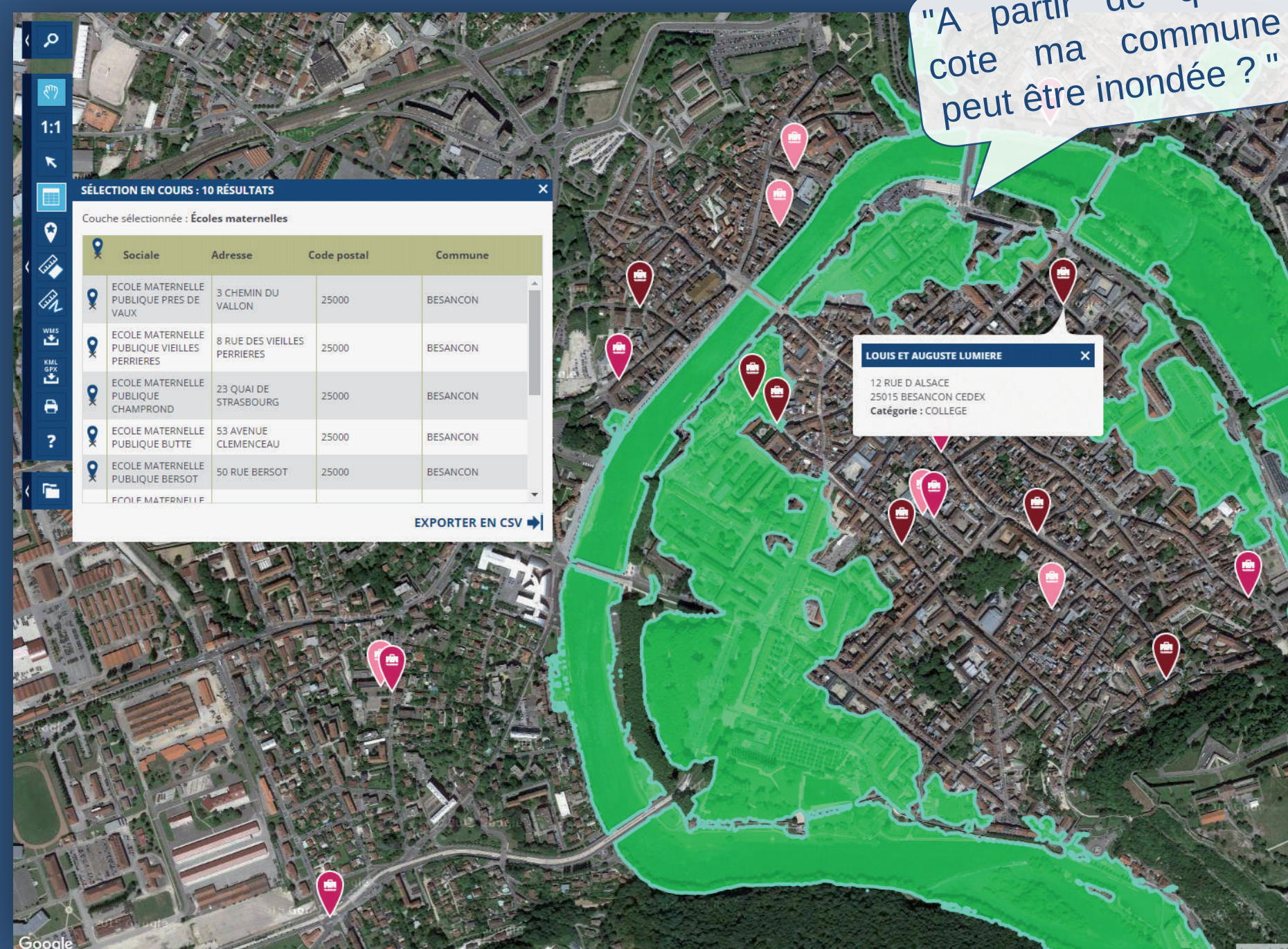


L'outil "ajouter" permet de croiser différents types d'informations : le TABLEAU DE BORD ainsi créé fournit une synthèse des données sélectionnées par l'internaute

## -- CARTOGRAPHIE --

L'OHFC met à disposition des informations interrogeables et regroupées dans les rubriques :

- cartographie générale (limites communales, cours d'eau, localisations des documents historiques)
- cartographie des aléas (enveloppes des crues historiques et modélisées de différentes occurrences, localisation et fiches de laisses et repères de crues, digues et barrages)
- cartographie des enjeux (centres hospitaliers, maisons de retraite, écoles, crèches, ...)
- cartographie des actions de prévention du risque d'inondation en Franche-Comté

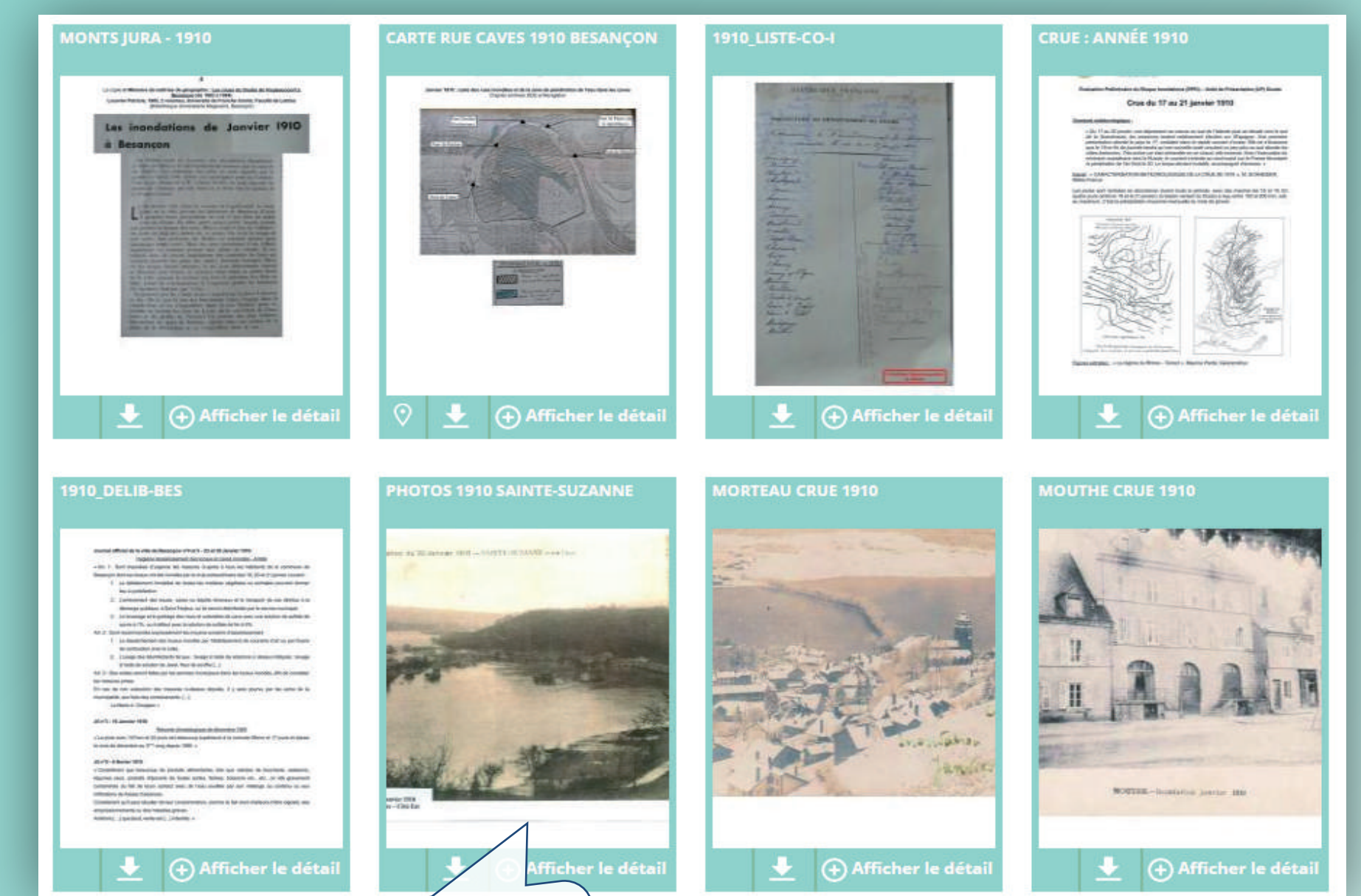


"A partir de quelle cote ma commune peut être inondée ?"

Une base de données de plus de 250 photographies aériennes et cartes postales, pour la plupart géolocalisées via le module cartographique, vient compléter l'information disponible sur les crues passées.

## -- HISTOIRE --

L'accès à la base de données sur l'historique des crues et étiages permet la libre consultation de plus de 700 documents, parmi lesquels des cartes, plans, cotes, livres et autres documents administratifs et coupures de presse contenant des informations sur les événements passés en Franche-Comté.



"Que s'est-il passé lors de la crue de 1910 ?"

Les synthèses de ces événements historiques sont consultables grâce à ce module qui offre également la possibilité d'accéder aux documents directement en fonction de la commune ou du cours d'eau concerné.



### Retrouvez l'Observatoire sur les réseaux sociaux



### Le citoyen est acteur de sa propre sécurité civile

Envoyez-nous vos photos et documents sur les inondations ou les sécheresses

### Contact :

DREAL Bourgogne Franche-Comté Tél. 03 81 21 67 00  
EPTB Saône et Doubs contact@hydrologie-fc.fr