

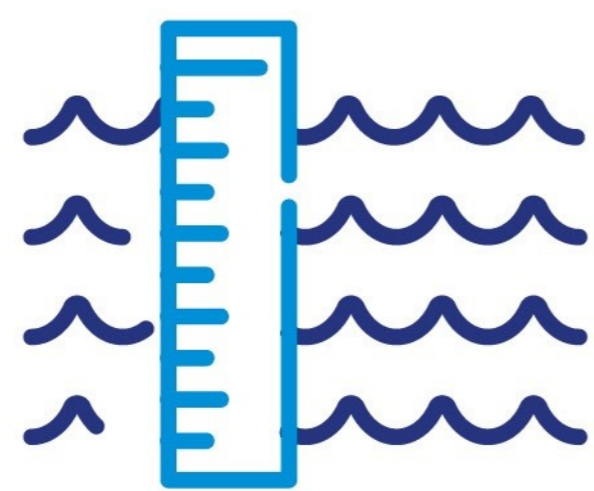


**GOUVERNEMENT**

Liberté  
Égalité  
Fraternité

# Observatoire du Risque Inondation, de la Sécheresse et du Karst en Bourgogne-Franche-Comté

**COMING SOON**  
Nouvelle version - octobre 2020



## SÉMINAIRE NATIONAL DES RÉFÉRENTS DÉPARTEMENTAUX INONDATION (RDI)



Son but ?  
**Accompagner les collectivités, élus et services techniques, dans leurs projets et dans la gestion de la crise inondation (avant, pendant et après- crue).**

Toute l'information et les ressources en 2 clics.  
ORISK c'est :  
→ une **boîte à outils**  
→ des **partages d'expériences** entre collectivités  
→ des **données** carto, temps réel et historiques  
→ la **porte d'entrée** vers nos partenaires et sites adaptés

Les collectivités pourront bénéficier d'un espace qui leur sera dédié avec un accès restreint à leurs pages web et leur espace cartographique.  
Exemple : Un gémapien porteur d'un PAPI pourra diffuser en ligne à ses partenaires les études, dossiers et compte-rendus ainsi que des données cartographiques

Dans chaque entrée, les collectivités retrouvent des informations pratico-pratiques, des exemples et des guides.  
La crue : un maire y trouvera la plaquette d'information sur APIC et Vigicrues Flash, un guide pour la mise en place d'un système d'alerte local, de l'aide pour élaborer son PCS, des explications sur la prévision et l'alerte etc.

**ORISK** Observatoire du Risque Inondation de la Sécheresse et du Karst

Observatoire | Inondation | Sécheresse | Karst | En Bourgogne-Franche-Comté

<b>L'urbanisme</b>	<b>La réglementation</b>	<b>Les financements et actions</b>	<b>La mémoire</b>	<b>La crue</b>
PPRI PLU Vulnérabilité des réseaux Ruissellement Diagnostic de territoire	Que fait l'état Obligations des collectivités Sources de financement Compétence GEMAPI Digues et barrages Actions GEMA + PI Réduction de vulnérabilité en entreprise	L'outil PAPI pour les collectivités Pour les particuliers Pour les entreprises Les CATNAT Exemples d'actions	Capitaliser les données Vos témoignages / Photos Sensibiliser Sur ma commune Formation	Chaîne d'alerte et prévision S'informer / s'abonner Préparer ma commune Me préparer Hydrométrie et temps réel

### Nos actualités



Publié le mardi 21 Janvier 2020  
**Besançon : les 110 ans de la crue historique du Doubs**



Publié le jeudi 2 Janvier 2020  
**Analyse de la sécheresse 2018 dans le Haut-Doubs**



Publié le jeudi 2 Janvier 2020  
**Bulletin Hydrologique de novembre 2019**

**Temps réel** > Toutes les stations

**Cartographie**

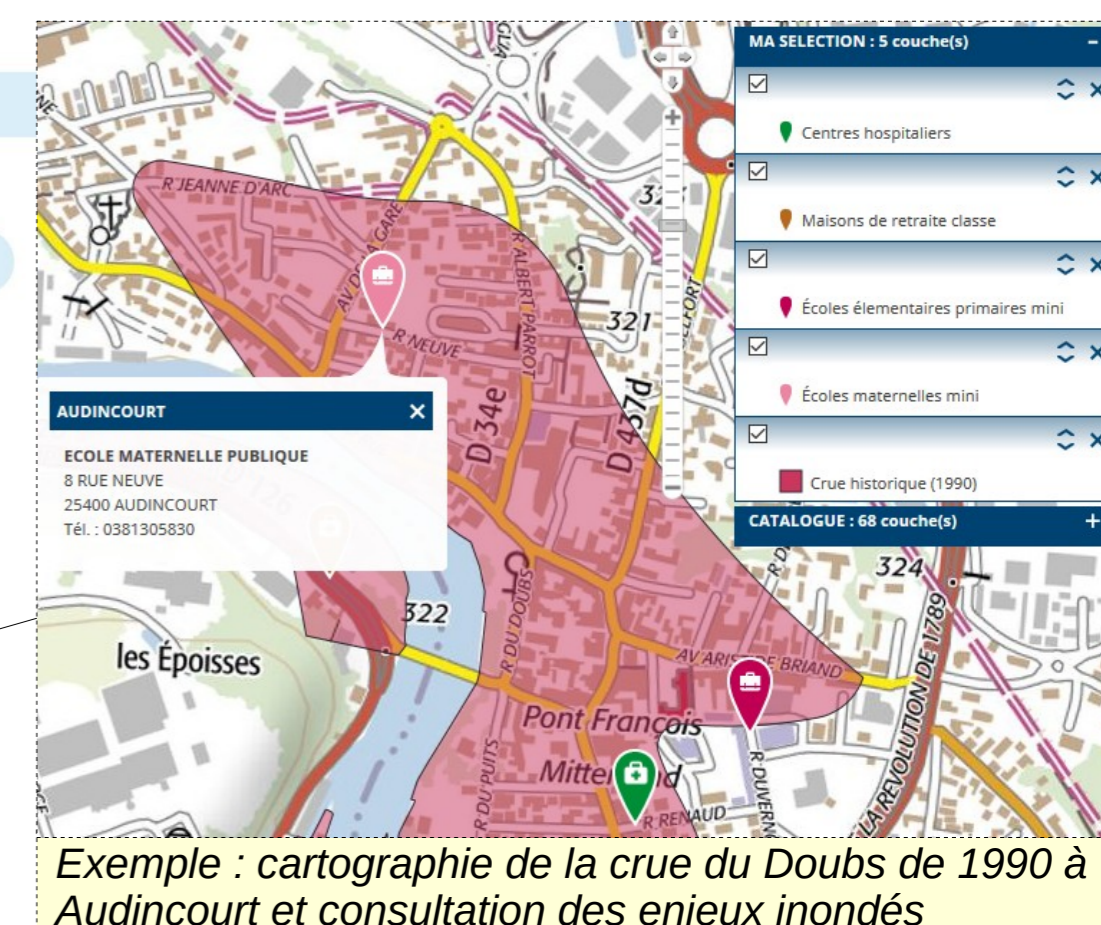
- > Zones inondables Enjeux
- > Crues passées
- > Pôle Karst
- > Toute la carto

**Histoire**

- > Presse
- > Cotes, laisses de crues
- > Plans, cartes
- > Livres, ouvrages
- > Photos, cartes postales

**Pôle Karst**

- > Le Pôle Karst
- > Se documenter sur les karsts régionaux
- > Karsts et SIG



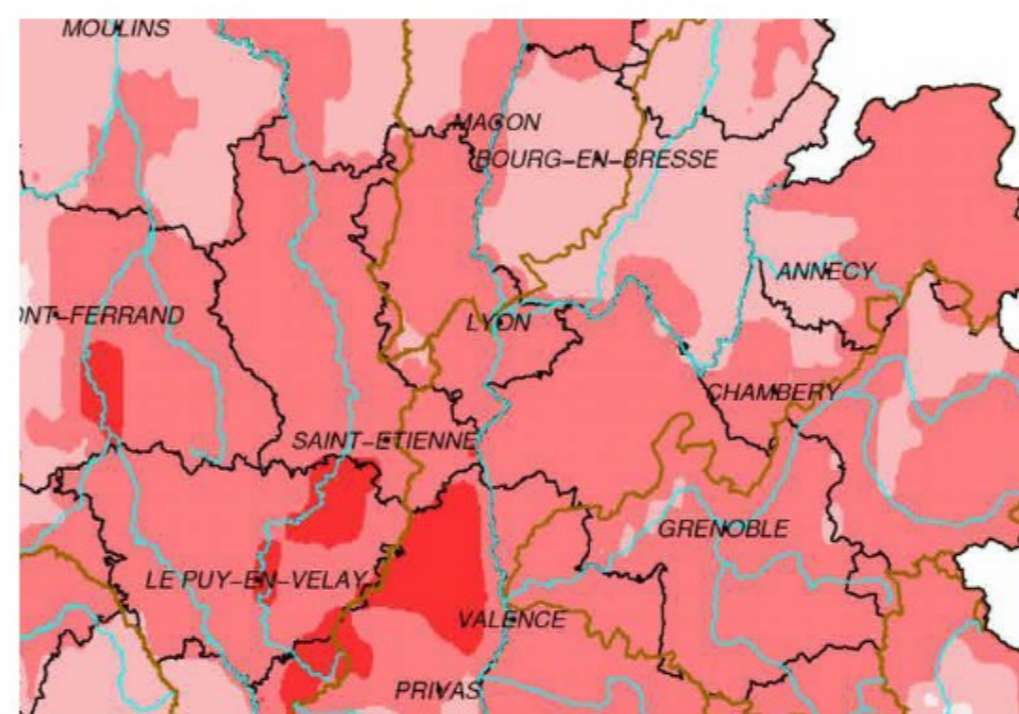
Exemple : cartographie de la crue du Doubs de 1990 à Audincourt et consultation des enjeux inondés

Animé par l'EPTB Saône-Doubs, le pôle Karst vise à structurer et valoriser les connaissances sur le massif du Jura (ressources documentaires et cartographie), **mettre en réseau les acteurs** de milieu et rivières karstiques et accompagner techniquement et scientifiquement les gestionnaires sur les projets.  
Co-financements Région BFC, Agence de l'eau, CD 25, 70 et 90

### À la une

#### Bulletin hydrologique de janvier 2020

Consulter le bulletin hydrologique mensuel de la région Bourgogne-Franche-Comté avec les observations du mois de janvier 2020 : précipitations, débits des cours d'eau, niveaux des nappes et état des barrages.



### Newsletters

Abonnez-vous à nos newsletters **Inf'Orisk** et **Résurgences** (Pôle Karst) et pour rester informé(e)

Inf'Orisk  Résurgences  TOUTES LES NEWSLETTERS  
Votre adresse e-mail



### Contribuer sur l'Observatoire

Des informations, des photos à nous communiquer sur les inondations ou les sécheresses ?



**Nous contacter**  
DREAL de Bourgogne-Franche-Comté  
Service Prévention des Risques  
17, rue Alain Savary  
CS 31289  
25000 BESANCON CEDEX  
contact@orisk-bfc.fr

**Contacter le Pôle Karst**  
Vincent FOSTER  
Coordinateur scientifique Pôle Karst  
EPTB Saône et Doubs  
10 Av. Georges Clemenceau  
25000 BESANCON  
vincent.foster@eptb-saone-doubs.fr

Partenaires et co-financeurs



DREAL Bourgogne Franche-Comté  
Service Prévention des risques  
Pôle Risques Naturels