

# LE PÔLE KARST UN DISPOSITIF PEU CONNU...

*au service des acteurs concernés par la gestion des milieux et rivières karstiques  
en Bourgogne-Franche-Comté*





# LE PÔLE KARST EN QUELQUES MOTS

## DES OBJECTIFS

Contribuer à une meilleure connaissance des hydrosystèmes karstiques de Bourgogne-Franche-Comté afin d'en assurer une meilleure préservation face aux diverses perturbations actuelles et futures.

## 3 AXES DE TRAVAIL

### AXE 1 CONNAÎTRE

et valoriser les données et les connaissances produites à l'échelle régionale.

### AXE 2 PARTAGER

et mettre en réseau les acteurs régionaux à travers des actions de terrain et de communication.

### AXE 3 ACCOMPAGNER

les gestionnaires sur les projets en lien avec les hydrosystèmes karstiques

## DES ACTIONS



Un onglet Karst sur la plateforme ORISK  
espace de ressources documentaires  
(rapports, thèses, guides, cartes, photographies...)

<https://orisk-bfc.fr/>



Des productions écrites  
(newsletter « Résurgence », annuaire des acteurs, articles spécialisés, atlas et cartographies...)

Une assistance technique et scientifique  
auprès des gestionnaires du territoire



Des temps d'échanges  
(Journées d'Échanges Techniques,  
Rendez-vous du Karst,  
temps de sensibilisation et de formation  
pour les élus et les élèves des filières professionnelles)



## UNE GOUVERNANCE PARTAGÉE

COMITÉ  
DE PILOTAGE  
STRATÉGIQUE

Organe décisionnel

ÉQUIPE  
TECHNIQUE  
DU PÔLE

COMITÉ  
DE PILOTAGE  
TECHNIQUE

Organe d'échanges  
et de concertation



RÉGION  
BOURGOGNE  
FRANCHE  
COMTE



Ju  
ra  
LE DÉPARTEMENT



AIN  
le Département



RÉGION  
BOURGOGNE  
FRANCHE  
COMTE



Ju  
ra  
LE DÉPARTEMENT



Autre  
partenaire  
technique



# LE KARST, C'EST QUOI ?



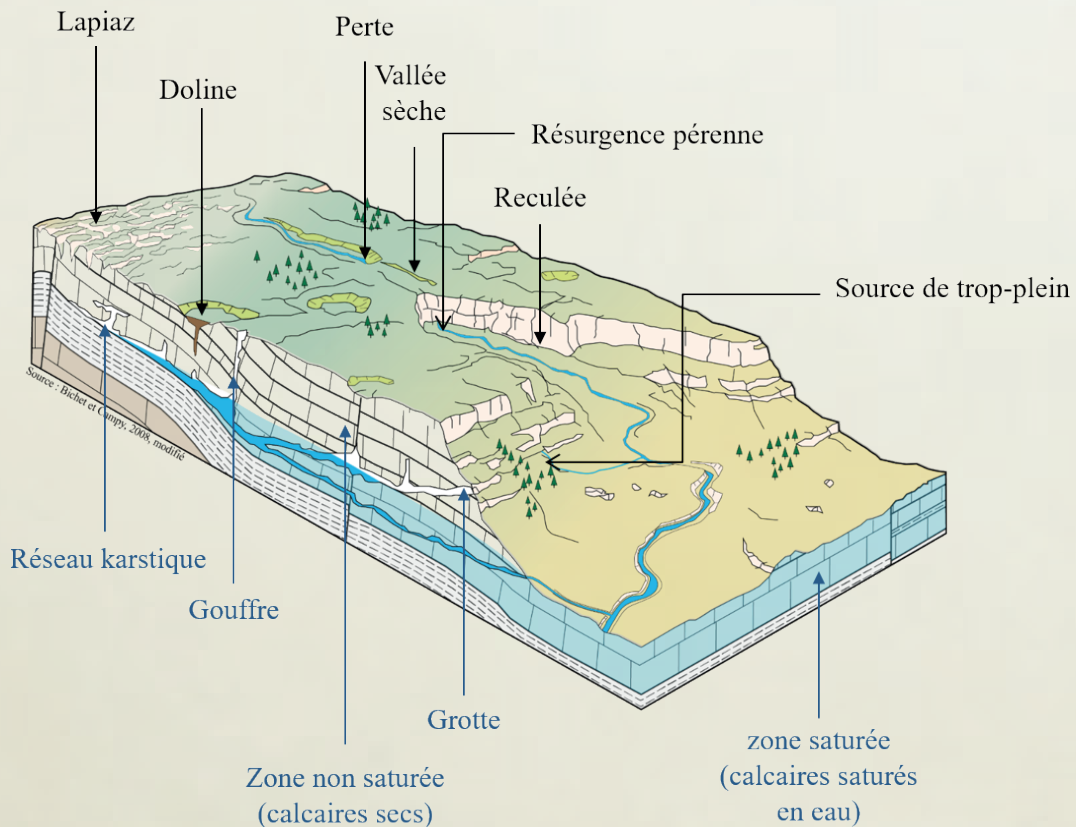
## Karst

Milieu constitué de formes de surface (doline, lapiaz, perte...) et souterraines (grottes, gouffres....) résultant de la dissolution des roches carbonatées (calcaires, craie).

## Karstification

Création et structuration de vides, dans l'espace et dans le temps, résultat d'un lent travail dont l'origine principale est l'érosion progressive des calcaires grâce à l'eau (H<sub>2</sub>O) et au dioxyde de carbone (CO<sub>2</sub>).

## QUELQUES FORMES CARACTÉRISTIQUES



### Grotte

Cavité souterraine à composante horizontale.



### Lapiaz

Forme de surface qui résulte de l'érosion affectant le calcaire.



### Doline

Dépression fermée de forme circulaire ou ovale.

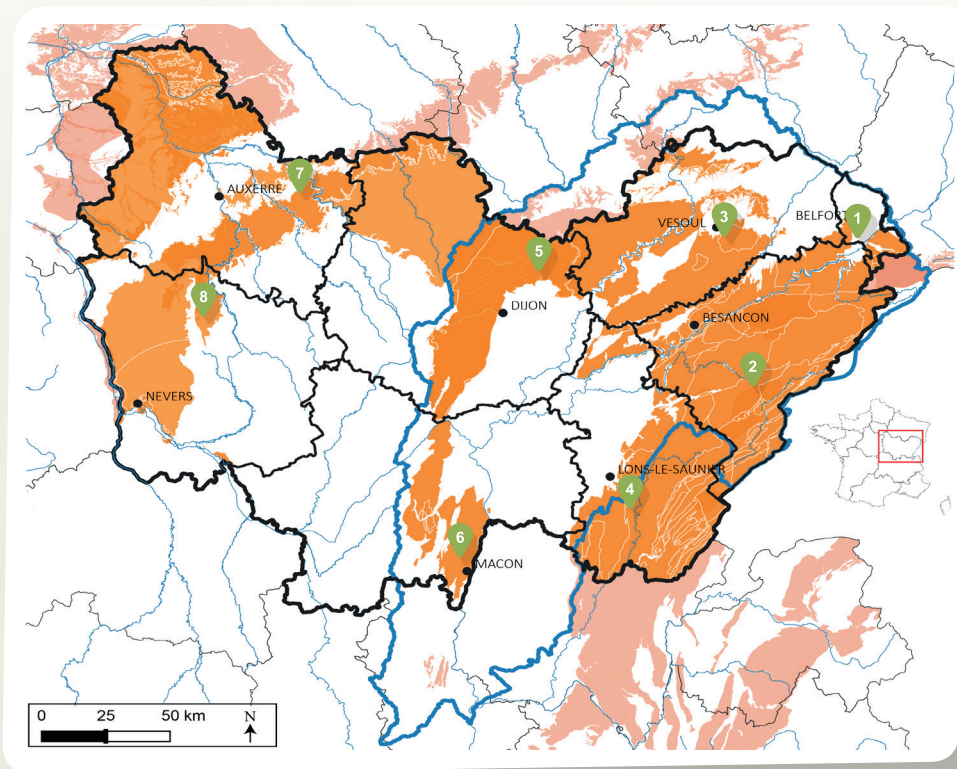


### Perte

Ouverture par laquelle des écoulements d'un cours d'eau (en partie ou en totalité) deviennent souterrains.

En Bourgogne-Franche-Comté, près de 50% des terrains qui affleurent sont calcaires.

- Dans la partie orientale de la région (massif du Jura et plateaux haut-saônois), le karst est omniprésent et s'exprime à la fois par des sources karstiques aux débits importants, des fortes densités de phénomènes et formes karstiques et de très nombreux réseaux souterrains ;
- Dans la partie occidentale, le karst se fait (un peu) plus discret. Il se manifeste au niveau des côtes viticoles (dijonnaise, chalonnaise et mâconnaise), ainsi qu'au niveau des plateaux du seuil de Bourgogne, du Châtillonnais et du Nivernais.



Fonds : BDCARTHAGE, BDLISA, BDGEOFLA - D'après DREAL BFC (modifié)

### QUELQUES SITES EMBLÉMATIQUES

- 1 : Grottes de Cravanche (90)
- 2 : Source de la Loue (25)
- 3 : Le Frais-Puits et le système de Champdamoy (70)
- 4 : Reculée de Baume-les-Messieurs (39)
- 5 : Source de la Bèze (21)
- 6 : Grottes d'Azé (71)
- 7 : La Fosse Dionne (89)
- 8 : Gouffre de Ouagne (58)

### Légende

- Limites départementales
- Préfectures des départements
- Bassin de la Saône
- Karst
- Sites karstiques emblématiques

### L'ÉQUIPE TECHNIQUE DU PÔLE KARST

#### Jean François FROGER

Coordination générale du Pôle  
03 81 61 26 43 - 06 47 52 20 87  
jean-françois.froger@eptb-saone-doubs.fr

#### Vincent FISTER

Coordination technique et scientifique  
03 81 87 00 01 - 06 99 89 85 46  
vincent.fister@eptb-saone-doubs.fr

#### Elodie CHATELAIN-BARDEY

Sensibilisation / formation  
03.81.61.28.22 - 06.47.52.09.33  
elodie.chatelain-bardey@eptb-saone-doubs.fr