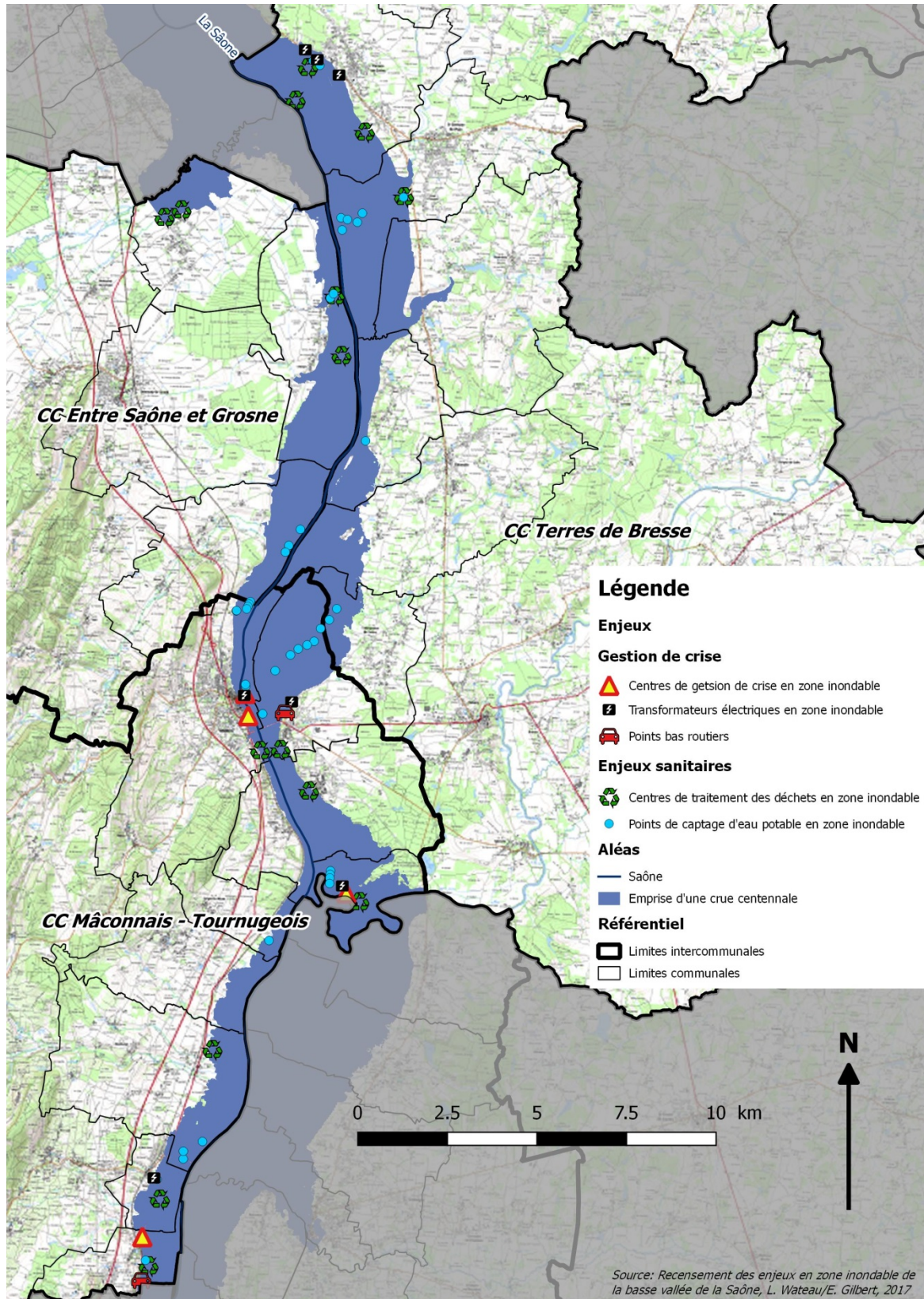


ENJEUX INONDABLES SUR LA BASSE VALLEE DE LA SAONE (2017) CAS DU TOURNUGEOIS FOCUS SUR LES ENJEUX DE GESTION DE CRISE IMPACTES PAR UNE CRUE CENTENNALE (6M87 A TOURNUS, ENTRE LES CRUES DE JANVIER 1955 ET NOVEMBRE 1840)



Avec une crue centennale, plusieurs enjeux liés à la gestion de crise seraient impactés sur le périmètre visé. Les mairies de St Albain et de La Truchère, ainsi que les services techniques de Tournus seraient inondées. De plus, 7 transformateurs électriques seraient touchés, engendrant des zones de fragilité électrique, principalement à Ouroux-sur-Saône. Concernant les points bas routiers, Il n'y aurait que peu de changement sur les axes principaux ou de desserte par rapport à l'impact de la crue cinquantennale.

Les enjeux sanitaires seraient également impactés, avec de nombreux puits et stations de captage inondés (champs de captage de La Truchère, Lacrost et St Germain-du-Plain notamment). De plus, quinze stations d'épuration et de traitement des eaux usées seraient inondées, engendrant des problèmes de gestion des déchets et de pollution.

Pour plus d'informations, il est possible de consulter le rapport d'étude sur IDÉO BFC.