

La République
25 au 28 Février 1957
(Archives départementales du Doubs)

**CONSEQUENCE DE LA CRUE
DE LA LOUE
A MAMIROLLE**

Depuis quelques jours nous assistons à une circulation intense dans la traversée de la localité, à la suite de la fonte des neiges et des pluies diluviennes qui se sont abattues sur la région, la route nationale de Besançon à Pontarlier a été coupée depuis Ornans jusqu'à Lods.

La circulation a dû être dérivée depuis la bifurcation de Saône jusqu'à La Main en passant par Etalans et Nods.

Malgré l'affluence de la circulation et le passage journalier des chars blindés en exercice de conduite, la prudence aidant aucun accident n'a été signalé.

Laissey. — En notre village, les inondations prennent une allure de catastrophe. De nombreuses maisons sont inondées ; à la maison de la Chevanne, le Doubs entre par les fenêtres de la cuisine et des chambres ; aux Ets Bost, on essaye de limiter les dégâts, mais l'ampleur de la crue fait craindre le retour des inondations de 1910.

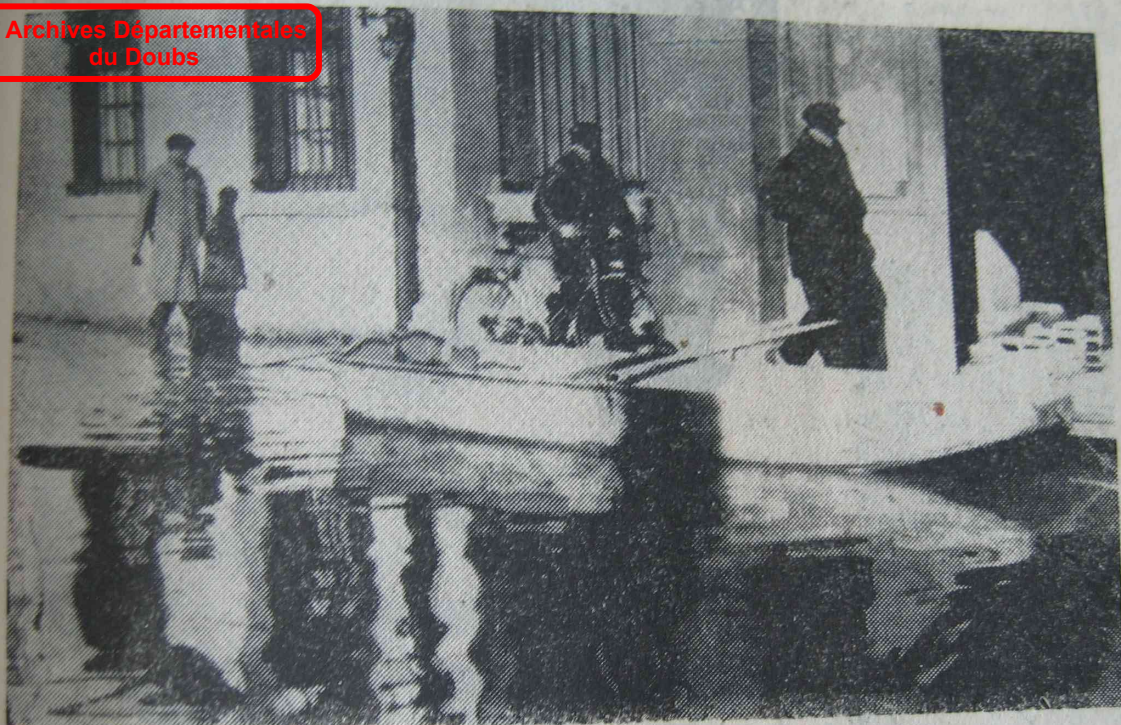
Entre Deluz et Laissey, une voiture chargée d'épicerie a été bloquée par les eaux, lundi à 5 heures du matin. Son conducteur put regagner la terre ferme, mais la voiture ne put être retirée de là, malgré le concours des sapeurs-pompiers de Besançon et celui de plusieurs sauveteurs ayant utilisé tracteurs ou camions.

© Archives Départementales
du Doubs



Premier visiteur : le Doubs... A Chalèze, cette maison n'est même pas terminée et déjà il y a de l'eau jusqu'au plafond du garage...

© Archives Départementales
du Doubs



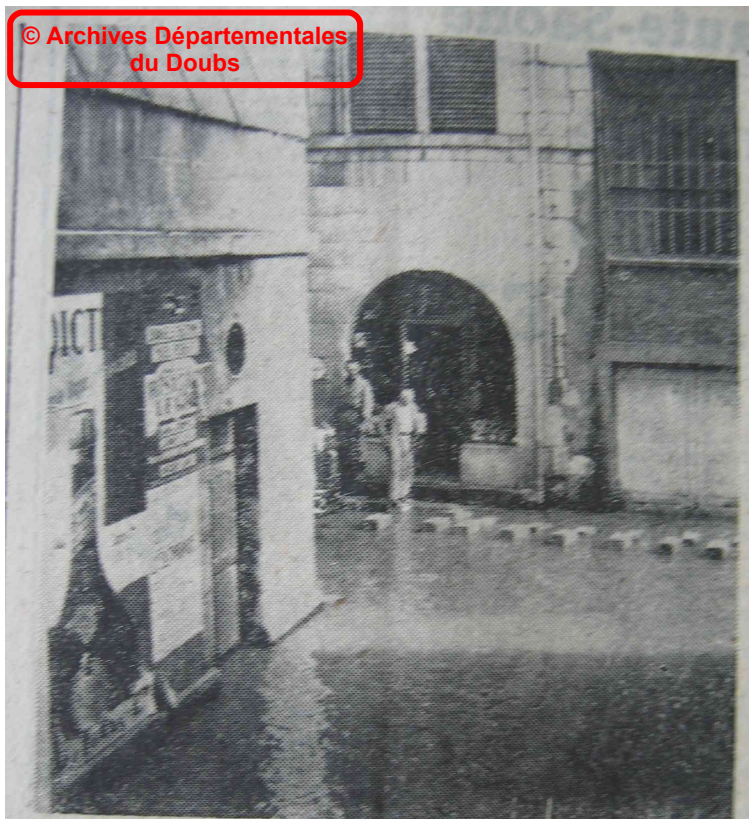
A Besançon, la rue Claude-Pouillet et la rue du Lycée ont toujours eu à se défendre des eaux. Encore hier, un passage sur pilotis avait été installé et la barque n'était pas inutile, loin de là...

© Archives Départementales
du Doubs



Besançon, bien que la rue des Boucheries soit submergée, voilà une petite 2 C. V. qui ne craint rien

© Archives Départementales
du Doubs



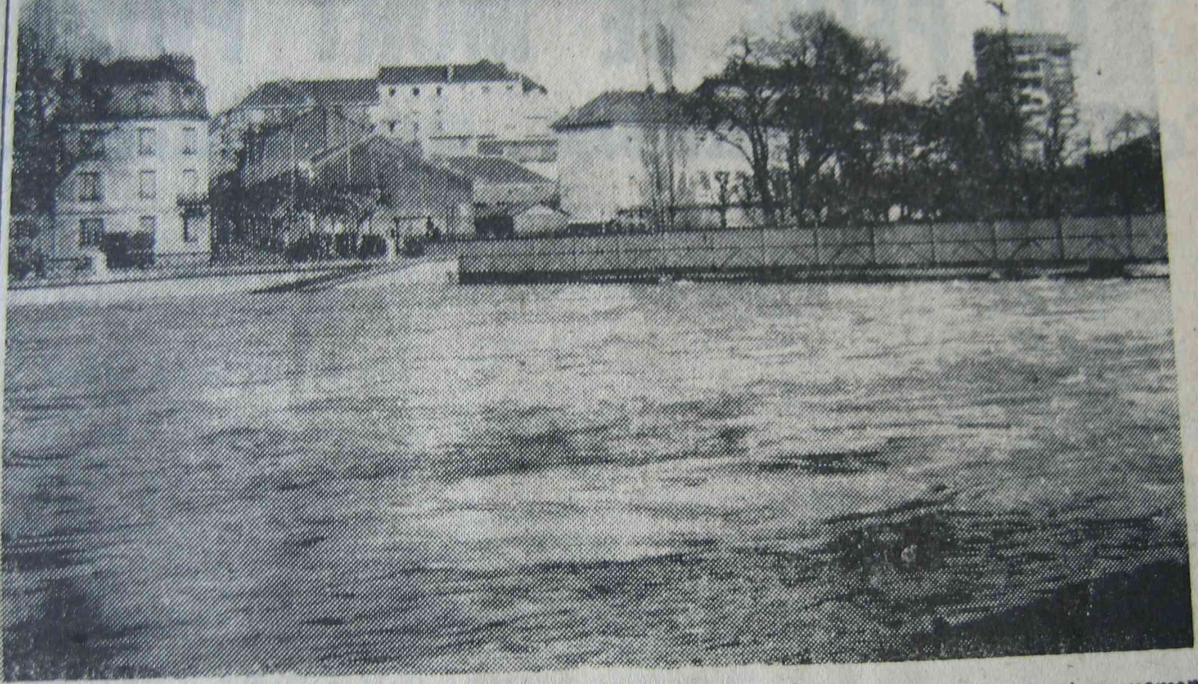
A Besançon, rue Claude-Pouillet, on a dû utiliser des plots de ciment pour permettre la libre circulation des piétons

© Archives Départementales
du Doubs



Au pont Battant, où était affichée l'évolution de la crue, toute la journée les Biontins inquiets se sont pressés, hier mardi, pour surveiller le niveau...

© Archives Départementales
du Doubs



A Besançon, le Doubs a atteint sa cote maximum vers 15 h.. Voici une photo prise à ce moment
La passerelle DenfertRochereau est presque à fleur d'eau

© Archives Départementales
du Doubs



A Besançon, la promenade Chamars ressemble à un véritable lac dans lequel se mirent les
platanes et antennes