

Les inondations du canton l'Islois - 1896 à 1990 - Partie 2
S.R. Gremion - C.P. Vallon : mars 1896 – février 1990 (p 40 à 61)
(Bibliothèque et archives municipales de Besançon)

RÉTROSPECTIVE:

LES INONDATIONS
A L' ISLE SUR LE DOUBS
EN 1896



La Grande Rue : le 09 Mars 1896





Rue du Moulin



Rue de la Velle



Place de la mairie : le 10 Mars 1896



APPENANS

Réseau routier APPENANS - L' ISLE SUR LE DOUBS:
Rompu.



De nombreux automobilistes ont été amenés à faire
demi-tour, plus d'une fois devant les routes inondées.

BLUSSANS



Le Doubs et le Canal du Rhône au Rhin ne font qu'un

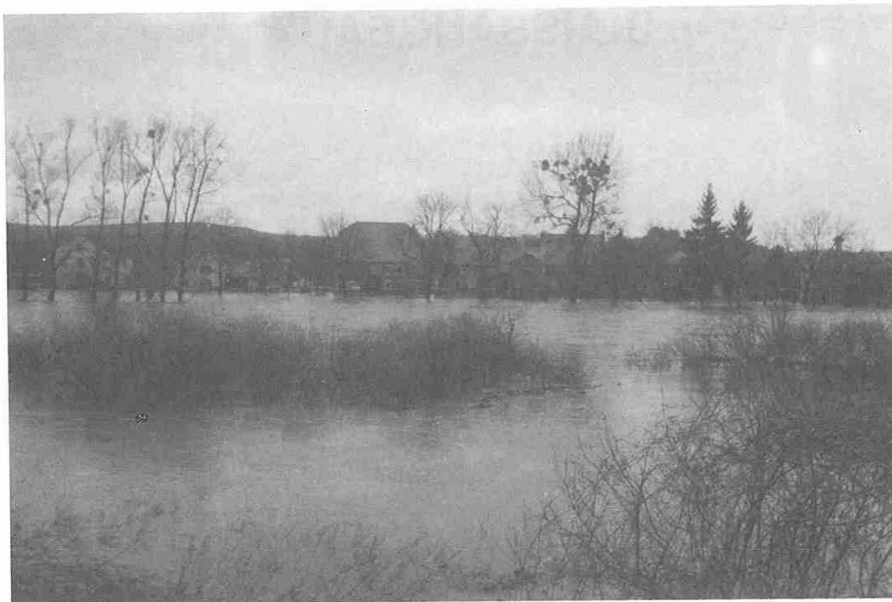


Comment rejoindre son maître ?

BLUSSANGEAUX



BLUSSANGEAUX coupé du monde



COLOMBIER CHATELOT



Le bas du village



Environs de Colombier Chatelot, les vaches attendent la décrue.



La fureur du Doubs

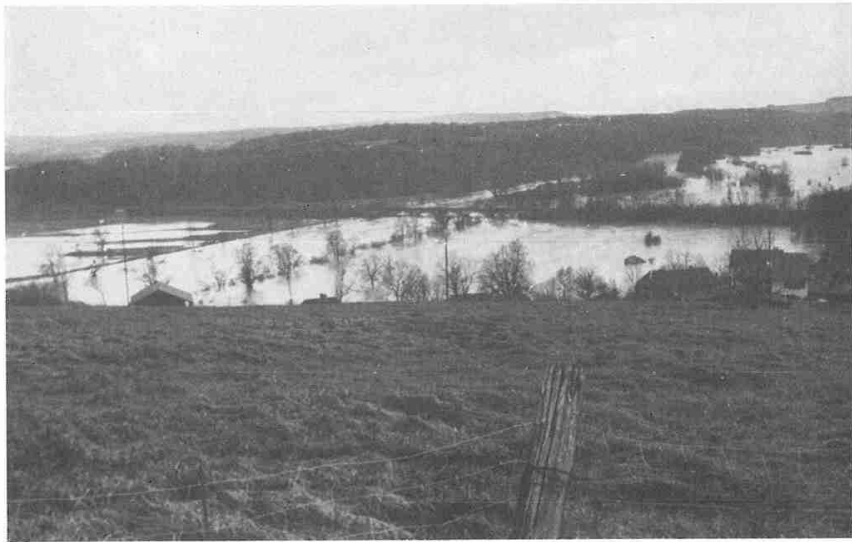
LONGEVILLE SUR LE DOUBS



Grand' Rue

RANG





Vue générale



Le bas du village



Que d'eau.



Rue de l'Église