

PHOTOS des inondations du 9 juin 1963

La Seille et le canal de la Foule à Bletterans

DDT du Jura



ROUTE DE LONS - RD470 - RD33
à midi RD120

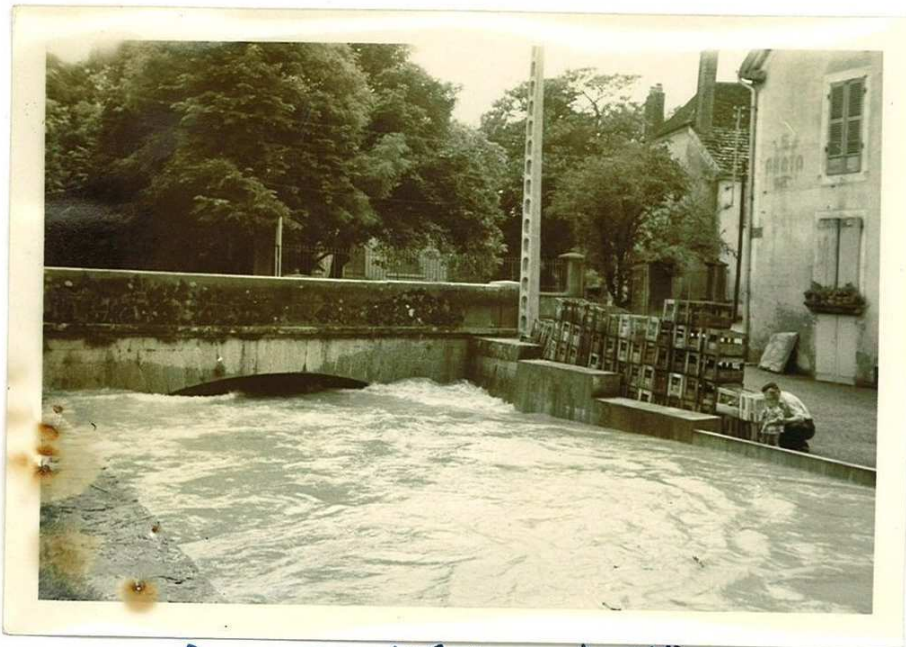
Route de Lons-le-Saunier, vue depuis le croisement RD470 - RD33 - RD120

En direction de Lons-le-Saunier



Subdivision

Subdivision de l'Equipement, place d'Orion



PONT DE L'HÔPITAL à midi
(pic de crue à 10 heures)

Pont de l'HOPITAL, sur la D470, vue vers l'aval