

Photos de la crue de février 1999

La Seille à Voiteur

DDT du Jura



Le centre de secours



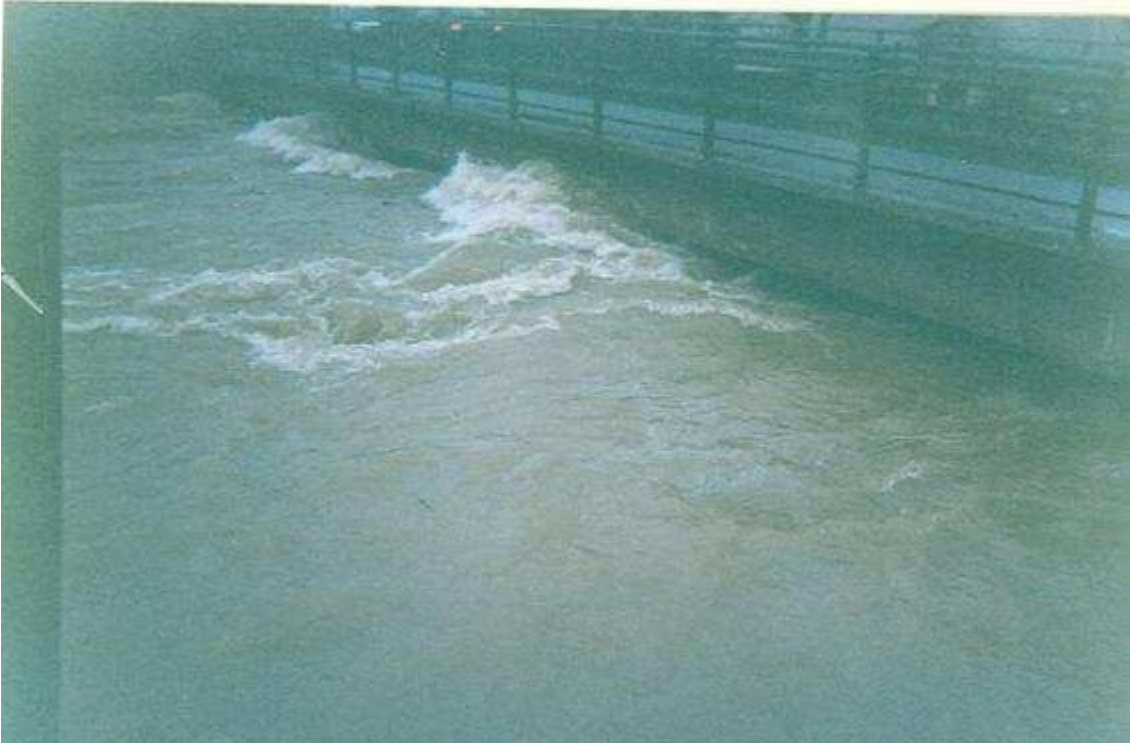
La D70 direction Nevy, depuis la limite communale Nevy / Voiteur



La seille au niveau du pont de Voiteur, vue vers l'aval



Samedi 20 février 1999 : pont sur la Seille à Voiteur,
vue depuis l'amont vers la rive gauche



D57 entre Voiteur et Ménétru, vue en direction de Voiteur,