

SYNTHESE DU MOIS DE JUIN 2011

Sommaire

SYNTHESE p 1

PRECIPITATIONS p 2

DEBITS DES COURS D'EAU p 4

LES AQUIFERES p 6

ETAT DES BARRAGES p 8

Bienvenue sur le Serveur
de données hydrométriques
temps réel
du bassin Rhône Méditerranée.
<http://www.rdbmrc.com/hydroreel2/index.html>



<http://www.hydro.eaufrance.fr/>



VIGICRUES

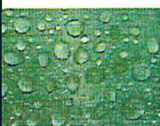
DREAL Bourgogne
GROUPE EAU
& MILIEUX AQUATIQUES

10 Boulevard Carnot 21000 Dijon
Tél: 03 80 68 02 30 - Fax 03.80.68.02.40
Mél:

srpn.dreal-bourgogne@developpement-durable.gouv.fr
<http://www.bourgogne.developpement-durable.gouv.fr/>

CONCEPTION ET REALISATION
l'Equipe du SPRN/GEMA

Reproduction autorisée sous réserve d'en
mentionner la source



Juin, un mois un peu moins déficitaire.

Les prévisions météorologiques pour la première quinzaine de juillet semble emboîter le pas à celles de la fin du mois de juin. La sécheresse est bien installée au cœur de l'été.



Les pluies éparses de juin ont eu un impact limité sur l'ensemble de la ressources en eau.

Les épisodes orageux fréquents, dispersés et parfois violents donnent l'illusion d'une amélioration. Soyons toujours vigilants... ce début d'été s'annonce comme celui d'une sécheresse de référence avec des restrictions d'usage généralisée.



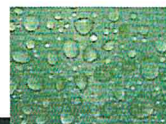
Les précipitations de juin n'ont eu pour le moment aucun impact sur le niveau des nappes souterraines qui continuent à décroître.

La baisse continue, et le début de ce mois de juillet parsemés d'orages pourra difficilement nous apporter une certaine stabilité dans le comportement des nappes.



Les soubresauts météorologiques orageux de juin ont eu un impact limité sur la situation des réserves en eau des barrages.

En l'absence d'amélioration des conditions climatiques dans le courant du mois de juillet, les responsables des barrages devront se préparer à connaître une gestion délicate des ressources en eau.



STATIONS	DP	JUN 2011					
		D1	D2	D3	TOTAL	NORMALE	ECART %
DIJON	21	27.7	23.0	1.4	52.1	62.4	-17%
CHATILLON	21	23.7	16.6	10.7	51.0	75.3	-32%
NEVERS	58	20.6	11.6	4.0	36.2	64.0	-43%
CH-CHINON	58	11.6	22.6	6.6	40.8	97.0	-58%
MACON	71	22.0	10.4	2.6	35.0	86.0	-59%
ST-YAN	71	4.2	8.2	15.6	28.0	74.0	-62%
AUXERRE	89	35.7	10.0	17.7	63.4	61.0	+4%

L'été 2011 sera t-il historique... ?

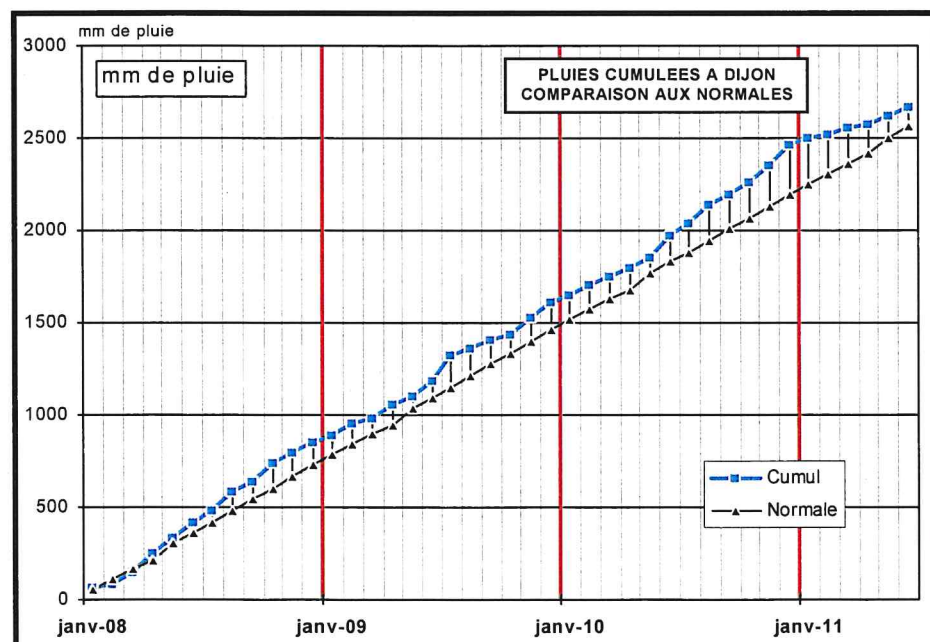
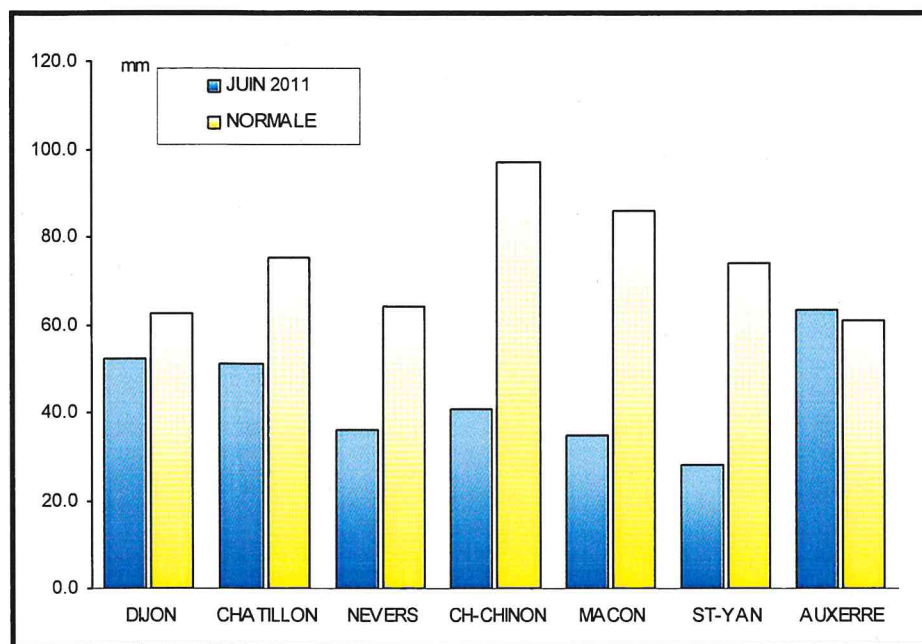
Juin fut un mois un peu moins déficitaire en pluies en raison de nombreux passages orageux qui ont pu faire monter localement la pluviométrie.

Ces précipitations se sont produites durant les deux premières décades, la troisième marquant le retour d'une période sèche qui se prolonge début juillet.

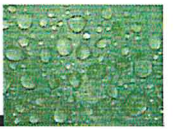
Le déficit reste la norme à l'exception d'Auxerre (4 % au dessus de la normale).

La moitié sud de la Bourgogne connaît toujours un important déficit s'échelonnant de 43 à 62% par rapport à la normale, suivi par le Dijonnais et le Châtillonnais qui tendraient avec une lecture positive des données à s'équilibrer.

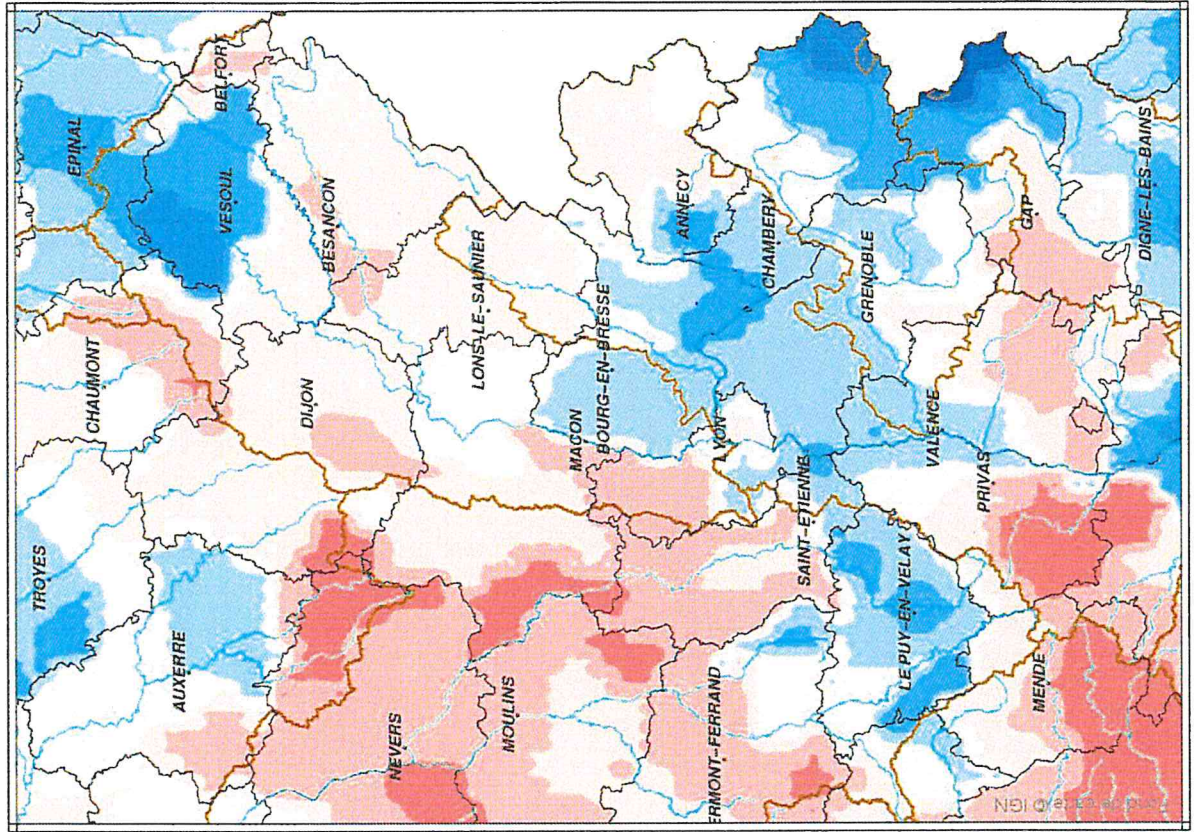
Ces apports n'ont pas bénéficié aux rivières et nappes du fait d'une forte évapotranspiration comprise entre 120 et 140 mm.



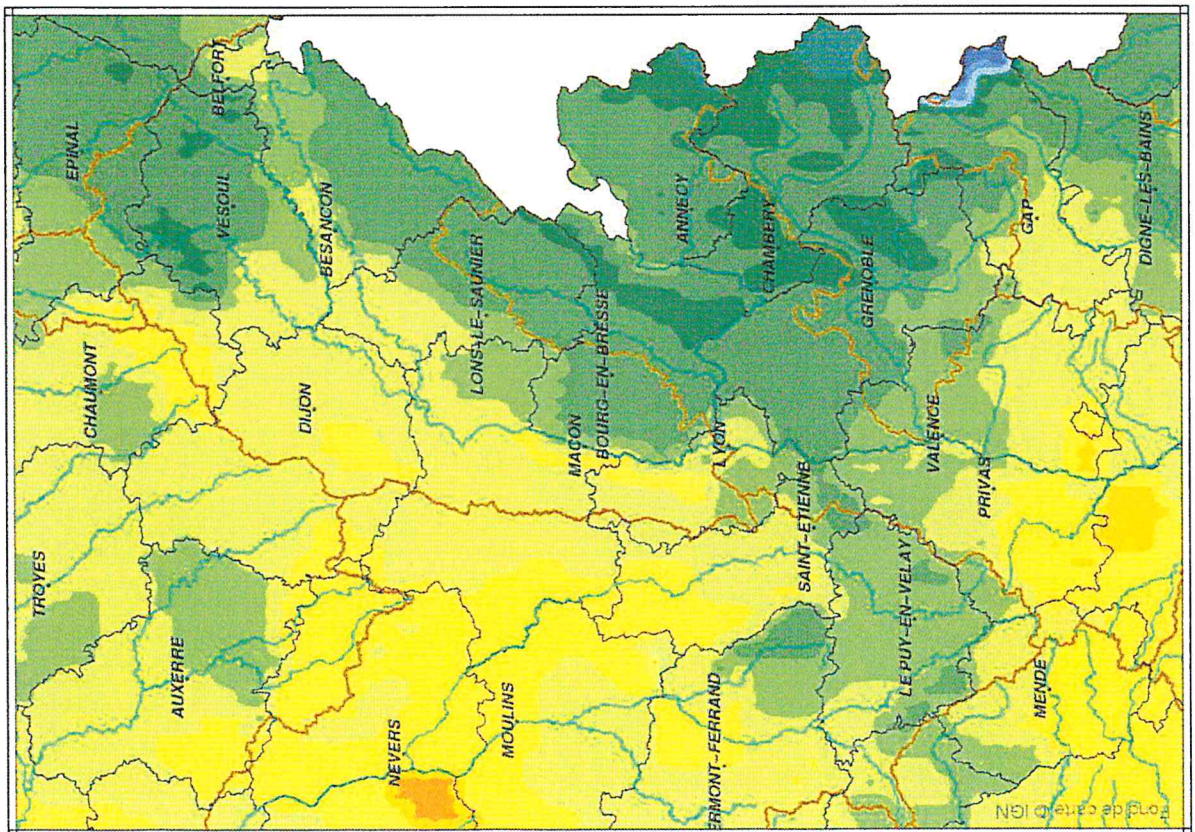
Les prévisions météorologiques pour la première quinzaine de juillet semble emboîter le pas à celles de la fin du mois de juin. La sécheresse est bien installée au cœur de l'été.



Bassin Rhône amont
Rapport à la normale 1971/2000 des précipitations
Juin 2011

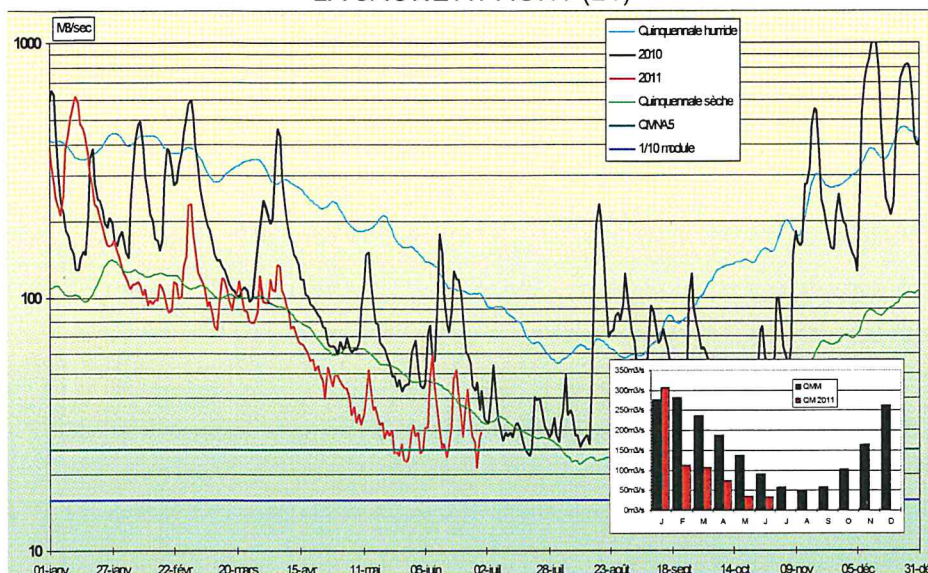


Bassin Rhône amont
Cumul de précipitations
Juin 2011





LA SAONE A PAGNY (21)



Des pluies orageuses en 'trompe l'œil'....

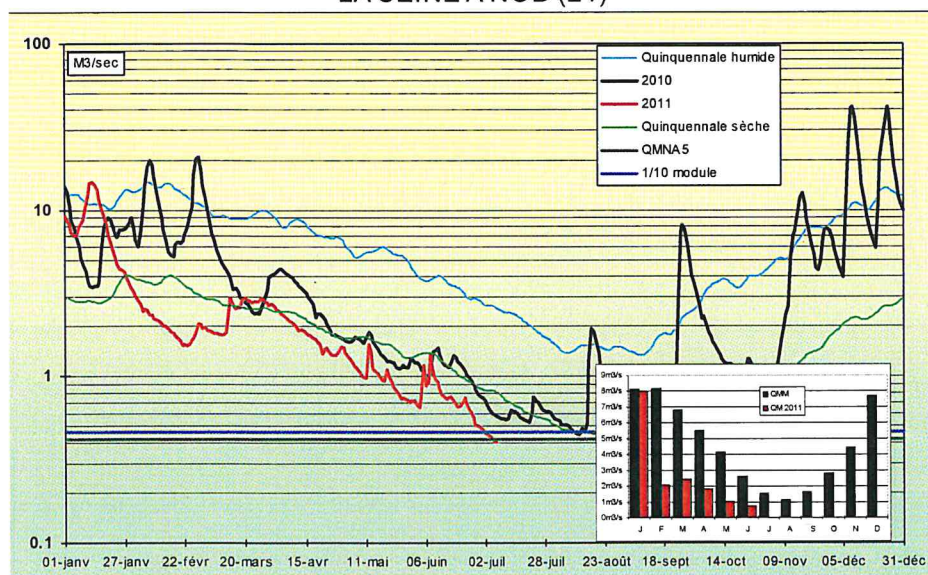
Les pluies éparses de juin ont eu un impact limité sur l'ensemble de la ressource en eau, cela se vérifie particulièrement par un étiage qui reste sévère avec des VCN3 - correspond à la moyenne des trois jours consécutifs les plus bas - inférieurs à ceux de mai.

Cette baisse continue, depuis plusieurs mois, des rivières bourguignonnes a été plus marquée dans le Morvan où le Sauzay et le Beuvron surfent sur des périodes de retour de 25 ans, dépassant ainsi des minimas connues en 1976 pour la première et 1992 pour la seconde.

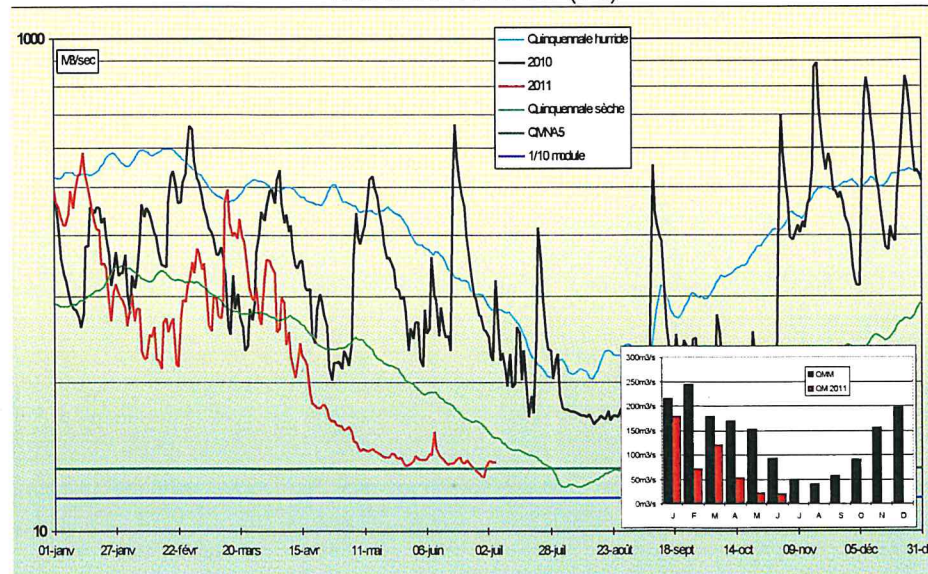
L'état fragile des réserves des barrages de soutien d'étiage du versant Yonne se répercute directement sur l'état de l'Armançon et la Brenne. A l'inverse, le soutien accru de Pannecières du fait de sa vidange avant travaux en 2012, améliore l'état de l'Yonne.

Quant à l'hydraulicité, les précipitations ont déplacé provisoirement le curseur de cet indicateur légèrement à la hausse, à l'exception de quelques sites tels le Nohain ou la Tille.

LA SEINE A NOD (21)



LA LOIRE A GILLY (71)



Les épisodes orageux fréquents, dispersés et parfois violents donnent l'illusion d'une amélioration. Soyons toujours vigilants.... ce début d'été s'annonce comme celui d'une sécheresse de référence avec des restrictions d'usage généralisée.

DEBITS DES COURS D'EAU

PERIODE DU 1er AU 30 JUIN 2011

LES VALEURS EN GRAS ET EN ITALIQUE SONT SUPERIEURES AUX MEDIANES (FREQUENCE HUMIDE)

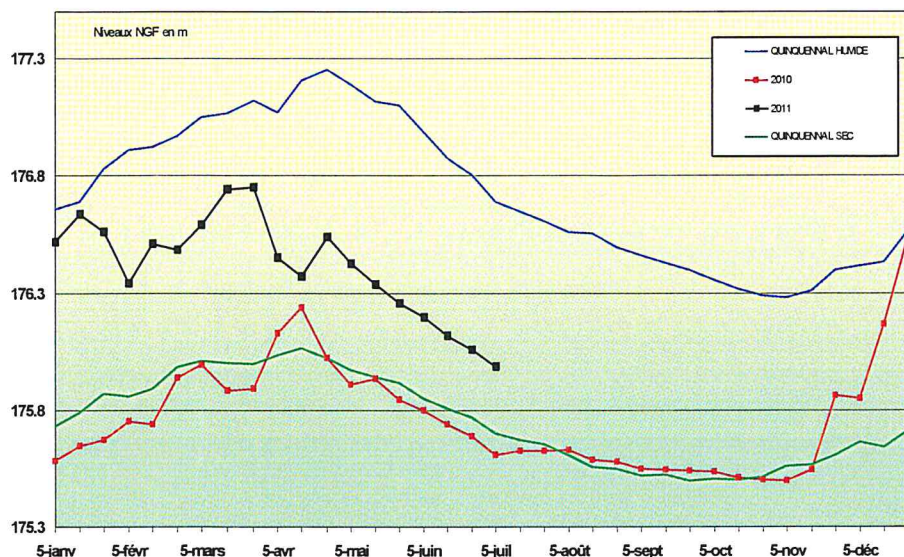
LES VALEURS MINIMALES RECORDS SONT EN ROUGE

BASSIN	COURS D'EAU et STATIONS	GEST.	DEP.	BV en KM2	MINI	CONNU	MEDIANE EXPERIM.	VCN3 JUN 2011		HYDRAULICITE DU MOIS
					M3/S	ANNEE		M3/S	DUREE DE RETOUR	
SEINE	SEINE A NOD	DREAL.B	21	373	0.308	1976	1.170	0.490	10 ans	0.29
	OURCE A AUTRICOURT	DREAL.B	21	548	1.183	1974	1.660	0.660	10 ans	0.24
	ARMANCON A AISY	DREAL.B	21	1355	0.367	2003	1.640	1.090	4 ans	0.35
	CURE A ARCY	DREAL.B	89	1182	1.310	1989	3.230	2.000	4 ans	0.25
	YONNE A GURGY	DREAL.B	89	3807	4.770	1960	14.200	8.300	7 ans	0.41
	ARMANCON A BRIENON	DREAL.B	89	2982	2.510	1964	6.800	3.200	14 ans	0.24
	SAUZAY A CORVOL	DREAL.B	58	80	0.263	1992	0.528	0.253	25 ans	0.35
	BEUVRON A OUAGNE	DREAL.B	58	263	0.222	1976	0.484	0.164	25 ans	0.23
LOIRE	XEURE A LA FERMIETE	DREAL.B	58	113	0.009	1976	0.156	0.145	3 ans	0.40
	DRAGNE A VANDENESSE	DREAL.B	58	116	0.048	1976	0.313	0.073	20 ans	0.13
	NIEVRE A POISEUX	DREAL.B	58	225	0.186	2002	0.433	0.258	7 ans	0.25
	NOHAIN A ST MARTIN	DREAL.B	58	477	0.821	1991	2.060	0.955	20 ans	0.42
	TERNIN A PRE-CHARMOY	DREAL.B	71	258	0.036	1976	0.754	0.095	>10 ans	0.08
	LOIRE A GILLY	DREAL.C	71	13007	6.310	1976	34.900	16.900	10 ans	0.21
	ARROUX A ETANG	DREAL.C	71	1792	0.751	1976	3.980	1.010	20 ans	0.18
RHONE	VINGEANNE A OISILLY	DREAL.B	21	608	0.365	1976	1.470	1.030	>5 ans	0.44
	TILLE A ARCELOT	DREAL.B	21	845	0.240	1976	1.270	0.258	10 ans	0.14
	VENELLE A SELONGEY	DREAL.B	21	56	0.048	2003	0.147	0.063	>5 ans	0.29
	PANNECUL A NOIRON	DREAL.B	21	11.5	0.019	2004	0.033	0.020	>10 ans	0.39
	OUCHE A PLOMBIERES	DREAL.B	21	652	0.611	2003	1.520	0.771	11 ans	0.25
	SELLE A ST USUGE	DREAL.B	71	937	0.832	2003	2.230	1.080	10 ans	0.32
	GROSNE A CLUNY	DREAL.B	71	333	0.058	1976	0.646	0.098	25 ans	0.13
	DOUBS A NEUBLANS	DREAL.FC	39	7290	13.200	1976	48.200	27.300	>5 ans	0.32
	SAÔNE A LECHATTELET	DREAL.B	21	11700	8.120	1976	43.700	25.100	13 ans	0.37

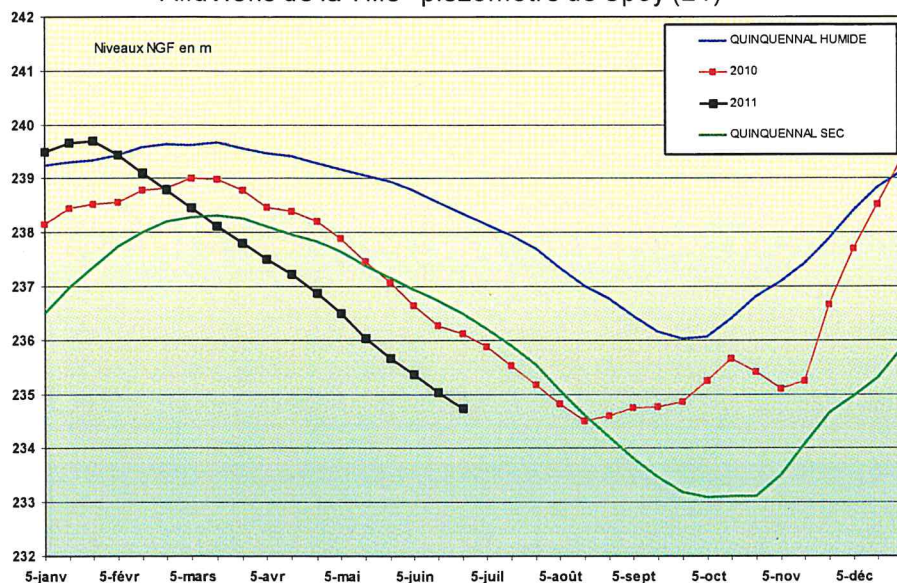
CLIQUEZ SUR LA STATION POUR VISUALISER LES DEBITS MOYENS JOURNALIERS



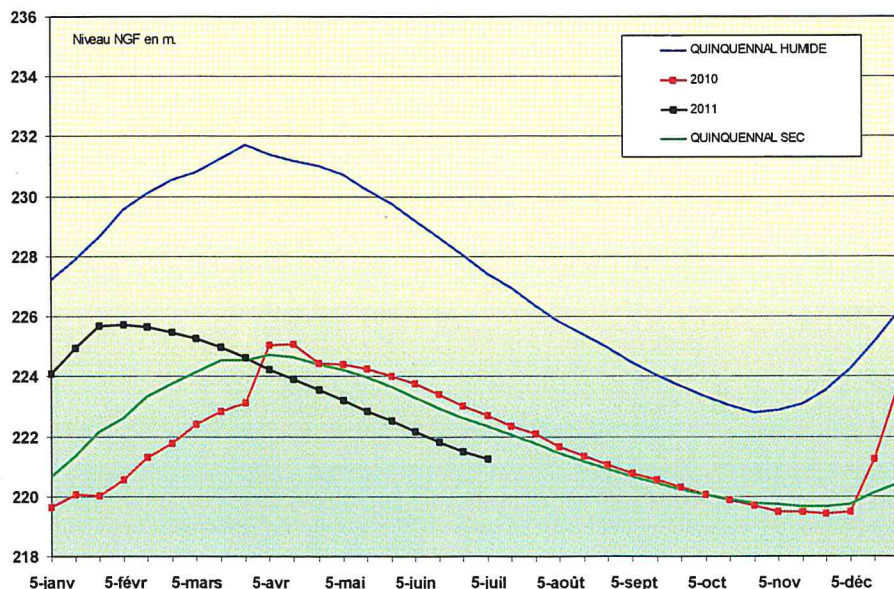
Alluvions de la Saône (St Cosme)- piézomètre de Saint Cyr (71)



Alluvions de la Tille - piézomètre de Spoy (21)



Calcaires du Nivernais - piézomètre de Bouhy (58)



Les décennales... de la Craie

Les précipitations de juin n'ont eu pour le moment aucun impact sur le niveau des nappes souterraines qui continuent à décroître.

Toutefois, on constate sur certains sites un ralentissement du rythme de vidange.

A l'exception de la Craie du Pays d'Othe, à Couleurs, dont il est intéressant de souligner la chronique de 50 ans, qui nous permet une approche statistique plus fine de cette masse d'eau, l'ensemble des indicateurs de la Craie du Sénonais, du Gâtinais et de la Puisaye ont franchi le seuil **décennale**.

Quant aux Calcaires du Nord et du Sud Nivernais, libres ou captifs, auxquels on peut ajouter ceux du Dijonnais, du Châlonnais et de la côte Mâconnaise, les courbes sont toujours orientées à la baisse. Dans le Tonnerrois et le Châtillonnais, ces dernières sembleraient amorcer un début d'infléchissement de tendance.

Le Saint-Cosme captif à Saint-Cyr malgré sa tendance affichée vers le bas, reste nettement au-dessus de la quinquennale sèche, Par ailleurs, les Alluvions récentes à Mars sur Allier, à Maxilly sur Saône ou à Vitry sur Loire déclinent, avec pour ces deux dernières, des données très inférieures à la normale.



La baisse continue, et le début de ce mois de juillet parsemés d'orages pourra difficilement nous apporter une certaine stabilité dans le comportement des nappes.

SITUATION DES NAPPES SOUTERRAINES EN BOURGOGNE : 30/06/2011

Tendance

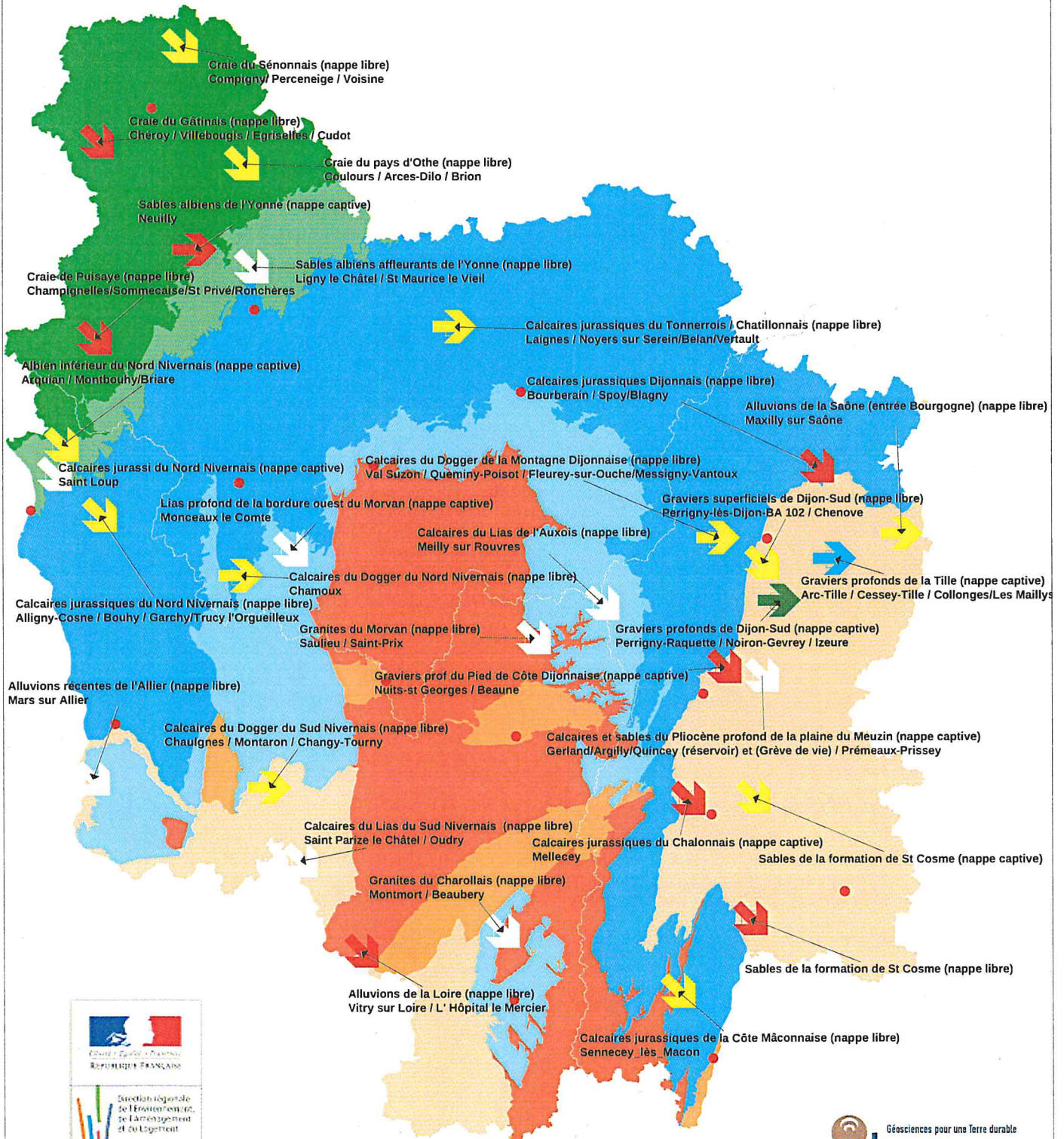
- pas de données ce mois
- hausse du niveau de la nappe
- stabilité du niveau la nappe
- baisse du niveau de la nappe

Statistique

- pas de données ce mois
- niveau très supérieur à la normale
- niveau supérieur à la normale
- niveau normal
- niveau inférieur à la normale
- niveau très inférieur à la normale
- chronique trop courte

Aquifères

- Bassin permo-carbonifère
- Craie du Crétacé
- Jurassique supérieur et moyen
- Jurassique inférieur et Trias
- Remplissage des grands fossés d'affondrement tertiaires
- Sables de l'Albien
- Socle et terrains primaires





**TABLEAU DE SITUATION DU REMPLISSAGE
DES PRINCIPAUX RESERVOIRS DE LA REGION DE BOURGOGNE
(LES RESERVOIRS A.E.P. SONT MENTIONNES EN GRAS)**

RETENUE NOMET DEPARTEMENT	VOLUME EN MILLIONS DE M3			OBSERVATIONS
	JUIN 11	TOTAL	% STOCK	
PANNECIERE (58)	51.05	82.50	62%	24-juin-11
LES SETTONS (58)	17.51	19.50	90%	24-juin-11
CHAUMECON (58)	16.72	19.00	88%	24-juin-11
LE CRESCENT (58)	11.89	14.25	83%	24-juin-11
BAYE ET VAUX (58)	4.38	6.63	66%	24-juin-11
PONT ET MASSENE (21)	2.99	5.23	57%	4-juil-11
GROSBOIS + C. RESERVOIR	5.08	8.63	59%	4-juil-11
CHAZILLY (21)	0.21	1.56	13%	4-juil-11
CERCEY (21)	1.51	2.60	58%	4-juil-11
PANTHIER (21)	5.48	8.16	67%	4-juil-11
TILLOT (21)	0.29	0.40	72%	4-juil-11
CHAMBOUX (21)	2.45	3.60	68%	1-juil-11
CANAL DU CENTRE (71)	9.00	18.40	49%	30-juin-11
LA SORME (71)	7.84	10.00	78%	27-juin-11
PONT DU ROI (71)	3.03	4.00	76%	4-juil-11
LE CREUSOT NOR D (71)	1.22	1.99	61%	27-juin-11
TOTAUX	140.64	206.45	68%	TAUX REMPLISSAGE AEP=68%

Vers une gestion tendue....

Les soubresauts météorologiques orageux de juin ont eu un impact limité sur la situation des réserves en eau des barrages.

En effet, les retenues du Morvan, à l'exception des réservoirs des Settons et de Chaumeçon continuent de décroître régulièrement. Le programme de vidange pour la fin de l'année de la retenue de Pannecièrre suit son cours. Le débit à l'aval du Crescent en direction de Malassis est passé de 1,87 à 3,26 m³/s.

Avec une incidence économique prévisible sur la navigation commerciale et touristique, les barrages du Canal du Centre enregistrent une consommation excessive la dernière semaine de juin.

En l'absence de précipitations significatives, le seuil critique théorique sera atteint avec comme corollaire un arrêt probable de la navigation vers la fin du mois de juillet.

Le niveau des plans d'eau de l'Auxois coté versant Yonne, avec Grosbois et Pont et Massène, est préoccupant. Le versant Saône, quant à lui est calme, le barrage de Panthier devant prendre le relais d'une alimentation des biefs du Canal de Bourgogne par une prise d'eau dans l'Ouche.

En l'absence d'amélioration des conditions climatiques dans le courant du mois de juillet, les responsables des barrages devront se préparer à connaître une gestion délicate des ressources en eau.

[La carte des arrêtés de restrictions](#)
[cliquer ici](#)

Le bulletin national de situation hydrologique et le bulletin INF'EAU Bourgogne sont maintenant disponibles sur Internet

aux adresses suivantes :

<http://www.eaufrance.fr/>

www.bourgogne.developpement-durable.gouv.fr/

