

SYNTHESE DU MOIS DE MARS 2013

Sommaire

SYNTHESE p 1

PRECIPITATIONS p 2

DEBITS DES COURS D'EAU p 4

LES AQUIFERES p 6

ETAT DES BARRAGES p 8

Bienvenue sur le Serveur
de données hydrométriques
temps réel
du bassin Rhône Méditerranée.

<http://www.rdrmc.com/hydroreel2/index.html>



<http://www.hydro.eaufrance.fr/>



VIGICRUES

DREAL Bourgogne

GRUPE EAU
& MILIEUX AQUATIQUES

NOUVELLE ADRESSE

19bis-21 Bd Voltaire BP 27805
21078 Dijon Cedex

Tél: 03.45.83.22.22 - Fax 03.45.83.22.97

Méi :

srpn.dreal-bourgogne@developpement-durable.gouv.fr
<http://www.bourgogne.developpement-durable.gouv.fr/>

CONCEPTION ET REALISATION
l'Equipe du SRPN/GEMA

Reproduction autorisée sous réserve d'en
mentionner la source



*Mars qui répète février pour le bonheur de l'hydrologie :
tel fut ce que nous avons vécu.*

**Le temps froid et couvert a eu un impact mesuré sur la ressource en eau.
On notera une inversion de la tendance, avec le retour dans la dernière
décade de mars d'une évapotranspiration supérieure aux précipitations.**



*Le mois de mars 2013, après trois mois de forts débits, ra-
mène les hydraulicités vers la moyenne.*

**Le mois de mars fut un mois d'eaux abondantes, avec des contrastes liés
au rythme des précipitations. A la différence des deux dernières années,
le début du printemps est abordé avec sérénité.**



*Malgré une pluviométrie plutôt en dessous de la moyenne,
la recharge des nappes sur l'ensemble de la Bourgogne per-
dure ou se stabilise.*

**Malgré une pluviométrie faible en mars, la recharge hivernale des nap-
pes sur la Bourgogne reste toujours satisfaisante. Toutefois, quelques
signes avant coureur nous indiquent sa fin.**



*Jusqu'ici tout va bien..., c'est ce que doivent penser les ges-
tionnaires des barrages de Bourgogne à l'orée d'un prin-
temps tout en fraîcheur et d'une pluviométrie efficace fi-
nissante.*

**Le taux de remplissage des retenues, tant en ce qui concerne l'alimenta-
tion en eau potable que celle des canaux et le soutien des rivières est
satisfaisant. Les précipitations moyennes enregistrées au cours de mars
n'ont pas eu d'effets négatifs sur le rythme de remplissage
des barrages.**



PREFET
DE LA REGION
BOURGOGNE



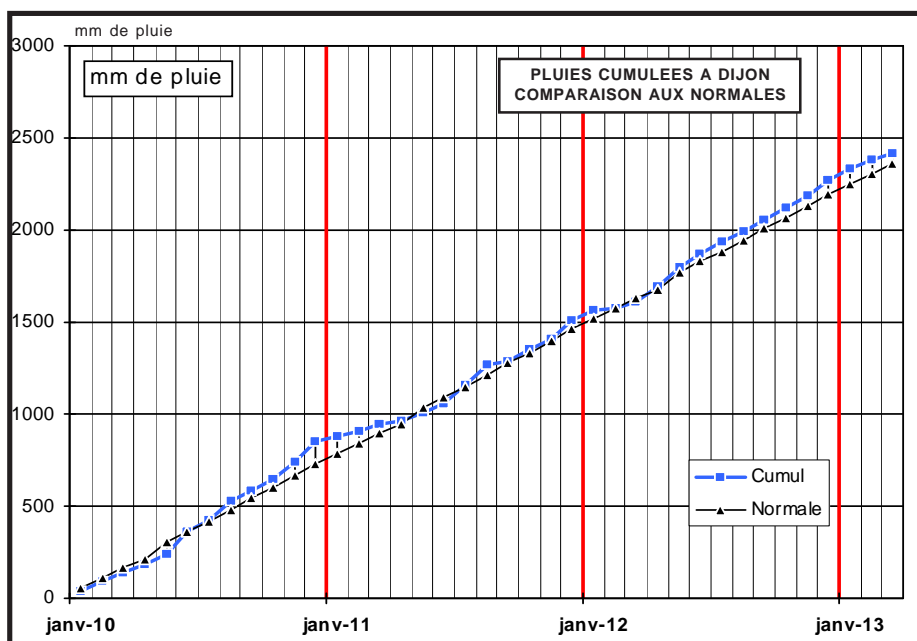
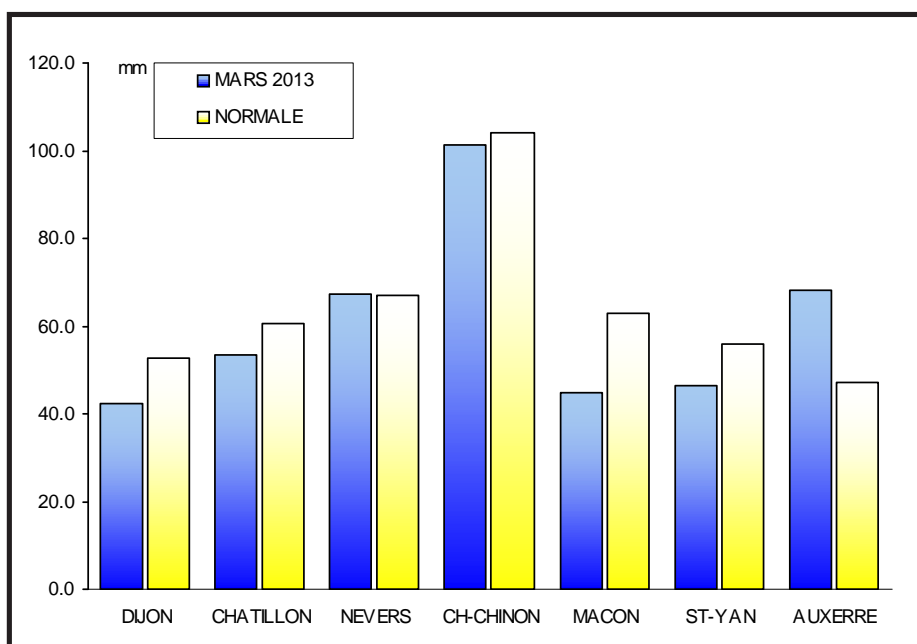
STATIONS	DP	MARS 2013					
		D1	D2	D3	TOTAL	NORMALE	ECART %
DIJON	21	11.0	23.2	8.2	42.4	52.8	-20%
CHATILLON	21	13.6	34.1	5.8	53.5	60.5	-12%
NEVERS	58	21.4	32.9	13.2	67.5	67.0	+1%
CH-CHINON	58	23.7	67.5	10.0	101.2	104.0	-3%
MACON	71	10.8	18.0	15.8	44.6	63.0	-29%
ST-YAN	71	14.4	16.4	15.6	46.4	56.0	-17%
AUXERRE	89	30.9	27.2	10.2	68.3	47.0	+45%

Y en a Mars !

Mars qui répète février pour le bonheur de l'hydrologie : tel fut ce que nous avons vécu. Ce mois restera dans la mémoire de chacun marqué par sa continuité hivernale, quand celui de l'année dernière l'avait été pour sa douceur et son ensoleillement exceptionnel.

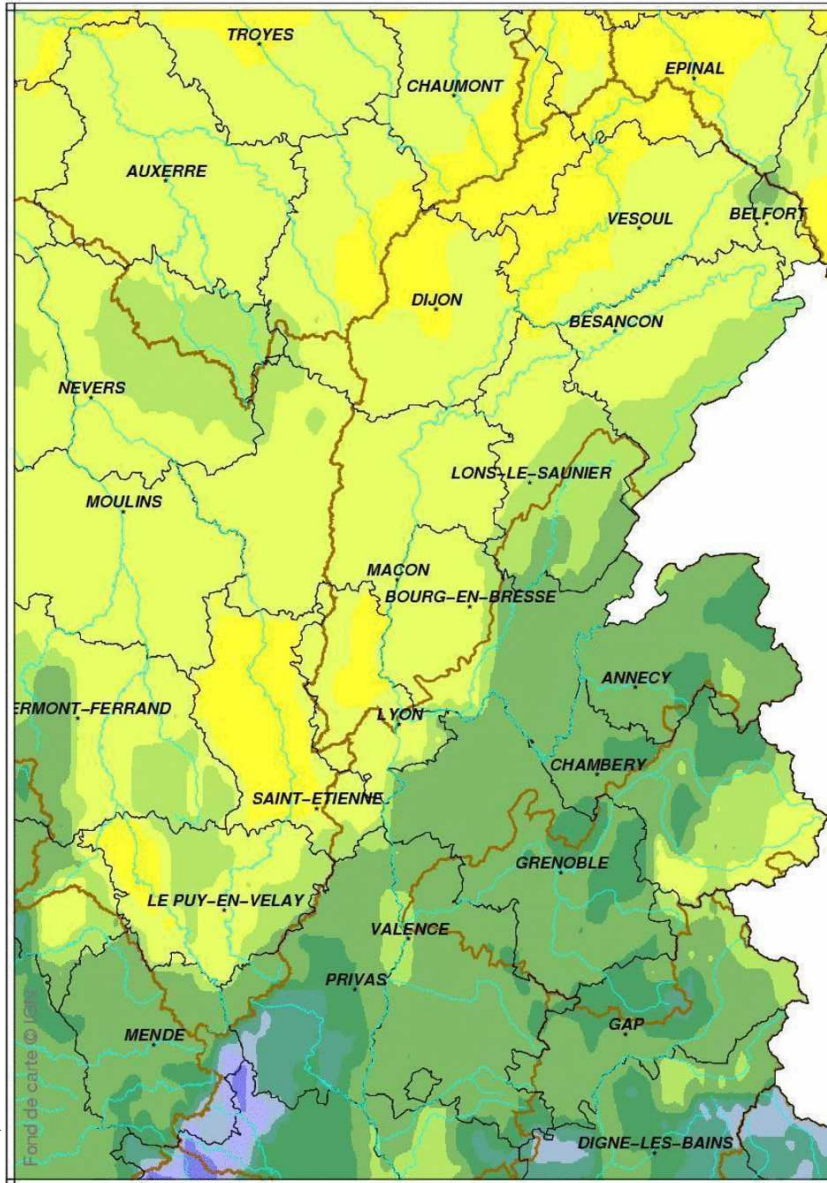
Concernant **les précipitations**, elles ont été très contrastées sur la région et le bilan pluviométrique est mitigé avec un déficit de pluies enregistré en Bourgogne, sauf dans les secteurs de Nevers et Auxerre : + 50% par rapport à la normale du moment pour cette dernière.

La première décade affiche des hauteurs de pluies moyennes, alors que la seconde plus soutenue marque un net regain d'activité, comme on le note sur le secteur de Château-Chinon. La dernière période du mois, restera celle de faibles précipitations avec un basculement vers une fin des pluies efficaces : l'évapotranspiration dépasse les précipitations.

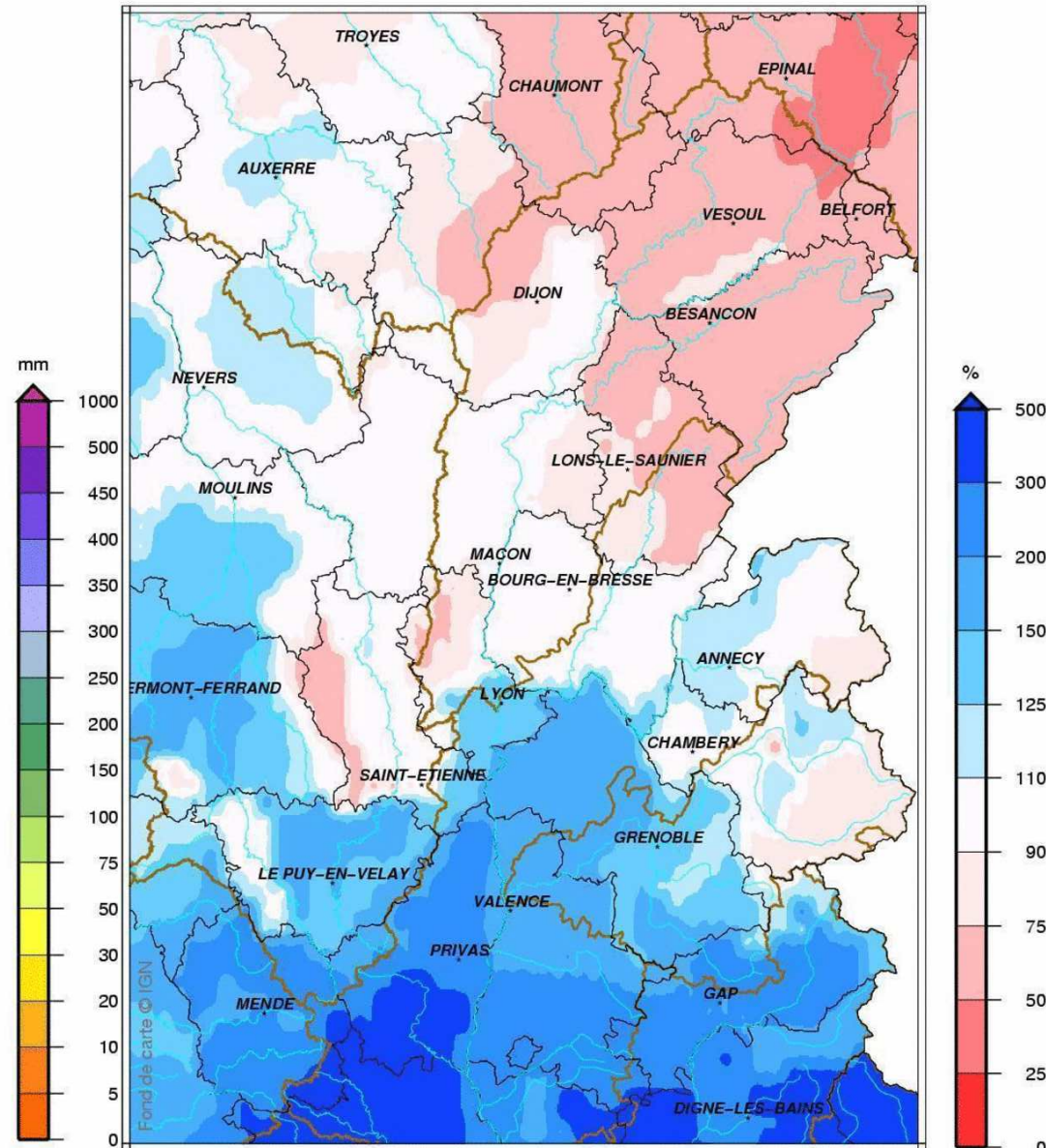


Le temps froid et couvert a eu un impact mesuré sur la ressource en eau. On notera une inversion de la tendance, avec le retour dans la dernière décade de mars d'une évapotranspiration supérieure aux précipitations.

Bassin Rhône amont
Cumul de précipitations
Mars 2013

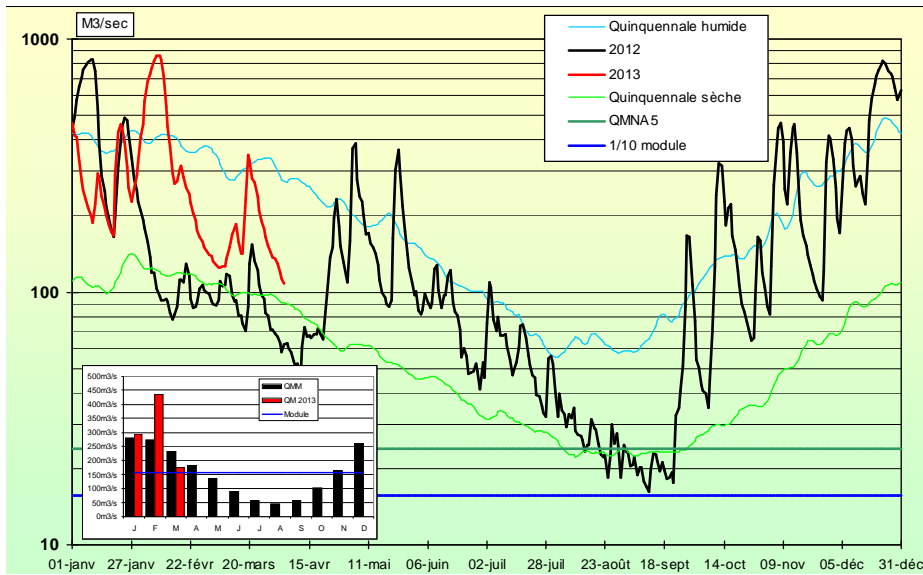


Bassin Rhône amont
Rapport à la normale 1981/2010 des précipitations
Mars 2013

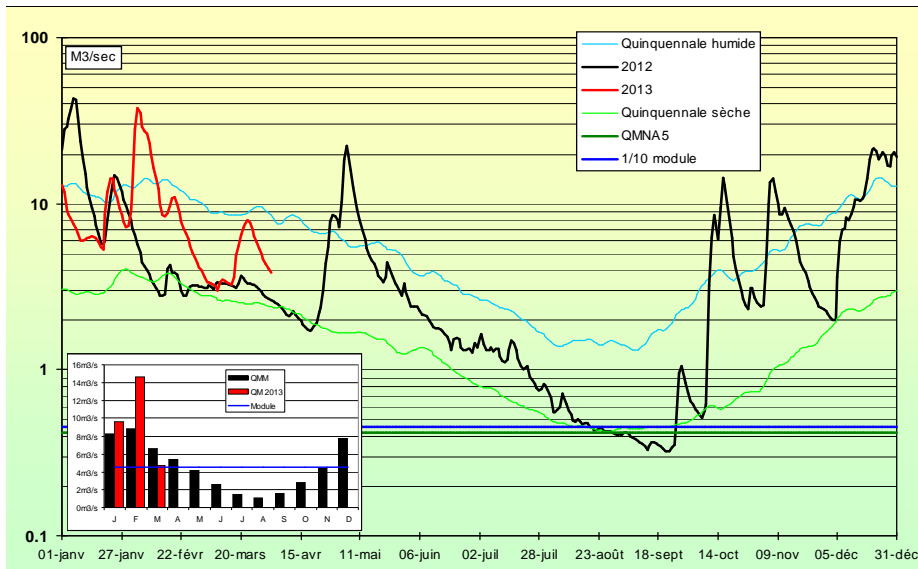




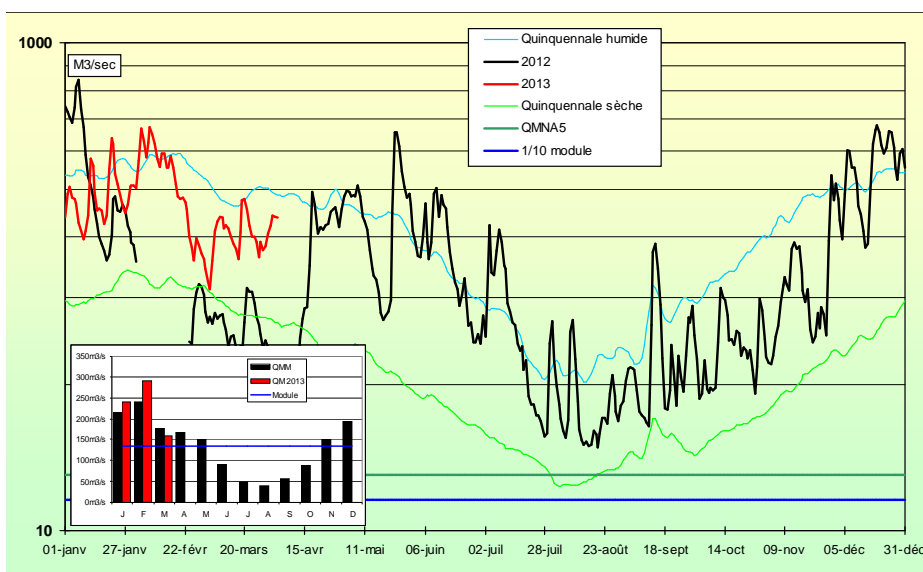
LA SAONE A PAGNY (21)



LA SEINE A NOD (21)



LA LOIRE A GILLY (71)



A l'eau, mars, à l'eau !

Le mois de mars 2013, après trois mois de forts débits, ramène les hydraulicités vers la moyenne comme sur la Dragne : 1,00. Mais la répartition inégale des précipitations produit une variété entre bassins. Se distinguent : le bassin de l'Yonne du fait des bonnes pluies évoquées précédemment avec des hydraulicités entre 1,1 et 1,4 ; la partie Est de la région avec des hydraulicités autour de 0,75 traduisant les pluies plus faibles ; et le Nohain qui bénéficie toujours du fort remplissage des nappes.

Les VCN3 restent élevés ce qui reflète une régularité des débits. Le Nohain garde sa position de premier de la classe, l'Yonne à Gurgy suit.

On se rappellera, pour bien situer l'aisance hydrologique actuelle, qu'en 2012, l'hydraulicité approchait 0,5 pour des VCN3 secs. En 2011, ce n'était pas mieux. Il faut remonter à 2007 pour trouver des rivières aussi dodues en mars, mais avec des nappes moins bien rechargées.



Le mois de mars fut un mois d'eaux abondantes, avec des contrastes liés au rythme des précipitations. A la différence des deux dernières années, le début du printemps est abordé avec sérénité.

- * VCN3 : permet de caractériser une situation d'étiage sévère sur une courte période (3 jours)
- ** hydraulicité : rapport du débit mensuel à sa moyenne inter-annuelle

DEBITS DES COURS D'EAU

PERIODE DU 1er AU 31 MARS 2013

LES VALEURS EN GRAS ET EN ITALIQUE SONT SUPERIEURES AUX MEDIANES (FREQUENCE HUMIDE)

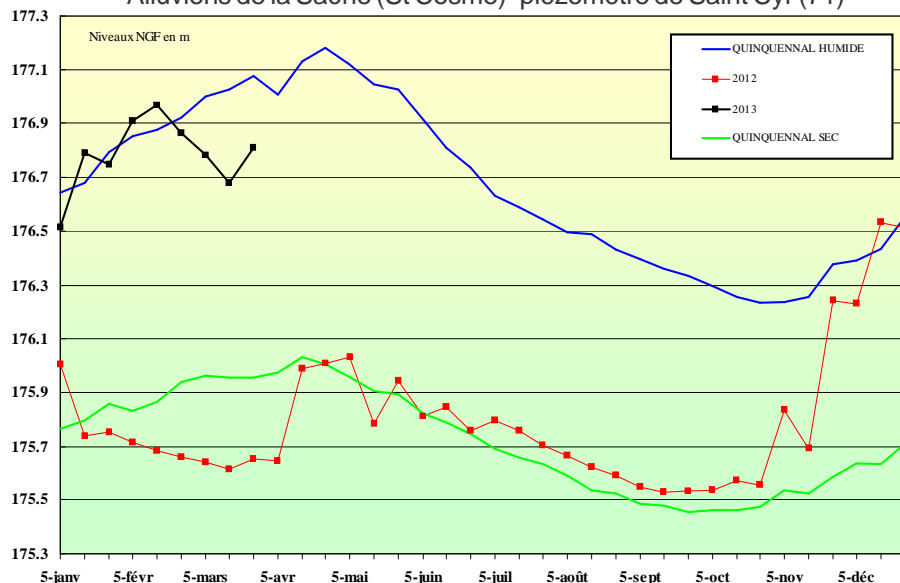
LES VALEURS MINIMALES RECORDS SONT EN ROUGE

BASSIN	COURS D'EAU et STATIONS	GEST.	DEP.	BV en KM2	MINI	CONNU	MEDIANE EXPERIM.	VCN3 MARS 2013		HYDRAULICITE DU MOIS
					M3/S	ANNEE		M3/S	DUREE DE RETOUR	
SEINE	SEINE A NOD	DREAL.B	21	373	1.250	1993	3.000	3.160	3 ans	0.71
	OURCE A FROIDVENT	DREAL.B	21	173	0.444	1993	1.250	1.720	4 ans	0.78
	ARM ANCON A AISY	DREAL.B	21	1355	0.803	1993	5.200	8.250	4 ans	0.96
	SEREIN A CHABLIS	DREAL.B	89	1119	1.280	1963	4.950	8.300	4 ans	1.11
	YONNE A GURGY	DREAL.B	89	3807	9.040	1981	27.800	53.800	13 ans	1.34
	ARM ANCON A BRIENON	DREAL.B	89	2982	2.370	1993	19.800	29.900	4 ans	1.04
	SAUZAY A CORVOL	DREAL.B	58	80	0.351	1992	0.830	1.070	3 ans	1.41
	BEUVRON A OUAGNE	DREAL.B	58	263	0.405	1993	1.280	1.840	4 ans	1.25
LOIRE	IXEURE A LA FERMETE	DREAL.B	58	113	0.197	1993	0.556	0.566	3 ans	1.02
	DRAGNE A VANDENESSE	DREAL.B	58	116	0.373	1976	0.997	1.260	3 ans	1.00
	NIEVRE A POISEUX	DREAL.B	58	225	0.508	1992	1.310	1.410	3 ans	1.22
	NOHAIN A ST MARTIN	DREAL.B	58	477	1.240	1992	3.310	6.370	15 ans	1.64
	TERNIN A PRE-CHARMOY	DREAL.B	71	258	0.600	1993	2.280	2.770	3 ans	1.06
	LOIRE A GILLY	DREAL.C	71	13007	24.300	1993	89.600	108.000	3 ans	0.90
	ARROUX A RIGNY	DREAL.C	71	2277	4.800	1993	16.400	19.900	3 ans	0.85
RHONE	VINGEANNE A OISILLY	DREAL.B	21	608	1.640	1993	4.130	5.430	4 ans	0.85
	TILLE A ARCELOT	DREAL.B	21	845	1.210	1993	4.490	7.240	>5 ans	0.95
	VENELLE A SELONGEY	DREAL.B	21	56	0.158	1993	0.403	0.564	4 ans	1.01
	PANNECUL A NOIRON	DREAL.B	21	11.5	0.033	1993	0.075	0.089	3 ans	0.95
	OUCHE A PLOMBIERES	DREAL.B	21	652	1.260	1993	3.340	4.530	3 ans	0.83
	SELLE A ST USUGE	DREAL.B	71	937	PAS DE DONNEES LES DEBITS SONT INEXPLOITABLES					
	GROSNE A CLUNY	DREAL.B	71	333	0.648	1993	2.190	3.060	3 ans	0.72
	DOUBS A NEUBLANS	DREAL.FC	39	7290	36.400	1993	93.700	109.000	3 ans	0.79
	SAÔNE A LECHATELET	DREAL.B	21	11700	42.500	1986	106.000	126.000	3 ans	0.76

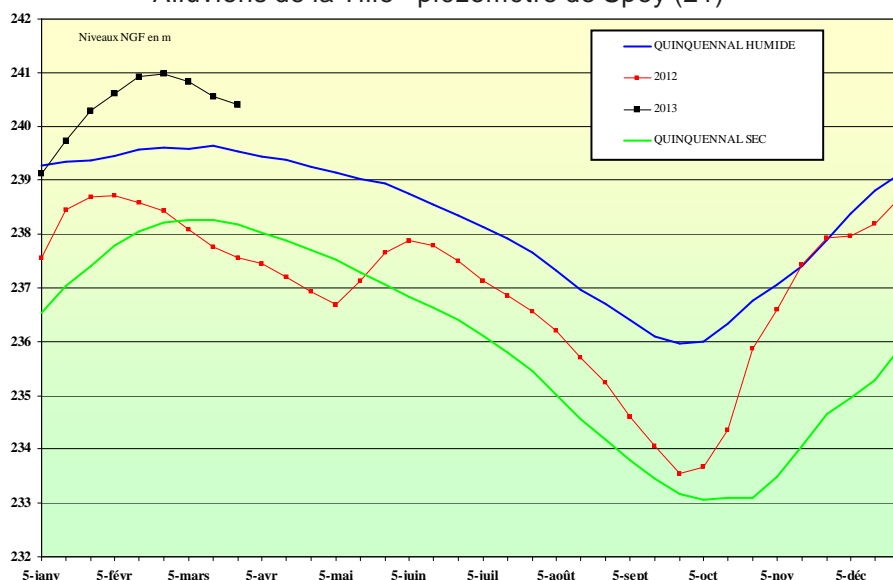
CLIQUER SUR LA STATION POUR VISUALISER LES DEBITS MOYENS JOURNALIERS



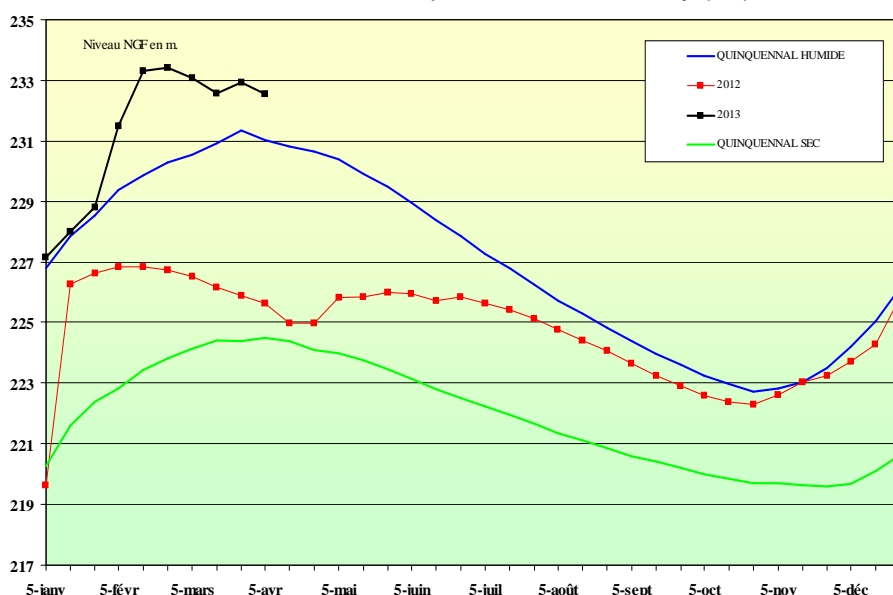
Alluvions de la Saône (St Cosme)- piézomètre de Saint Cyr (71)



Alluvions de la Tille - piézomètre de Spoy (21)



Calcaires du Nivernais - piézomètre de Bouhy (58)



Bien garni !

Malgré une pluviométrie plutôt en dessous de la moyenne, la recharge des nappes sur l'ensemble de la Bourgogne perdure ou se stabilise.

C'est ce que l'on enregistre dans les grands aquifères de la Craie, notamment dans la Puisaye ou le Pays d'Othe, avec des niveaux supérieurs à la normale. Plus en retrait, le Sénonais et le Gâtinais moins gâtés par les pluies, affichent des valeurs moins flatteuses.

Quelle que soit leur implantation géographique, les Calcaires libres ou captifs, du Nord-Nivernais à la Côte Mâconnaise, présentent des taux de remplissage élevés, comme dans le Jurassique dijonnais où la courbe est au-dessus des valeurs vicennales humides. Néanmoins, dans les Calcaires du Lias du Sud Nivernais les indicateurs révèlent probablement un début de vidange principalement dû à l'absence de précipitations actives.

Les « petites » nappes du Morvan affichent une situation satisfaisante.

Le long de la vallée de la Saône, la nappe inertielle des graviers captifs de la formation de Saint-Cosme se conforte après une hausse remarquable ces derniers mois.





La ressource de l'agglomération dijonnaise, la nappe de Dijon sud, s'inscrit toujours dans une dynamique positive, avec des valeurs proches de celles que l'on observe depuis de nombreux mois..










Malgré une pluviométrie faible en mars, la recharge hivernale des nappes sur la Bourgogne reste toujours satisfaisante. Toutefois, quelques signes avant coureur nous indiquent sa fin.

SITUATION DES NAPPES SOUTERRAINES EN BOURGOGNE AU 31/03/2013






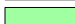

Tendance

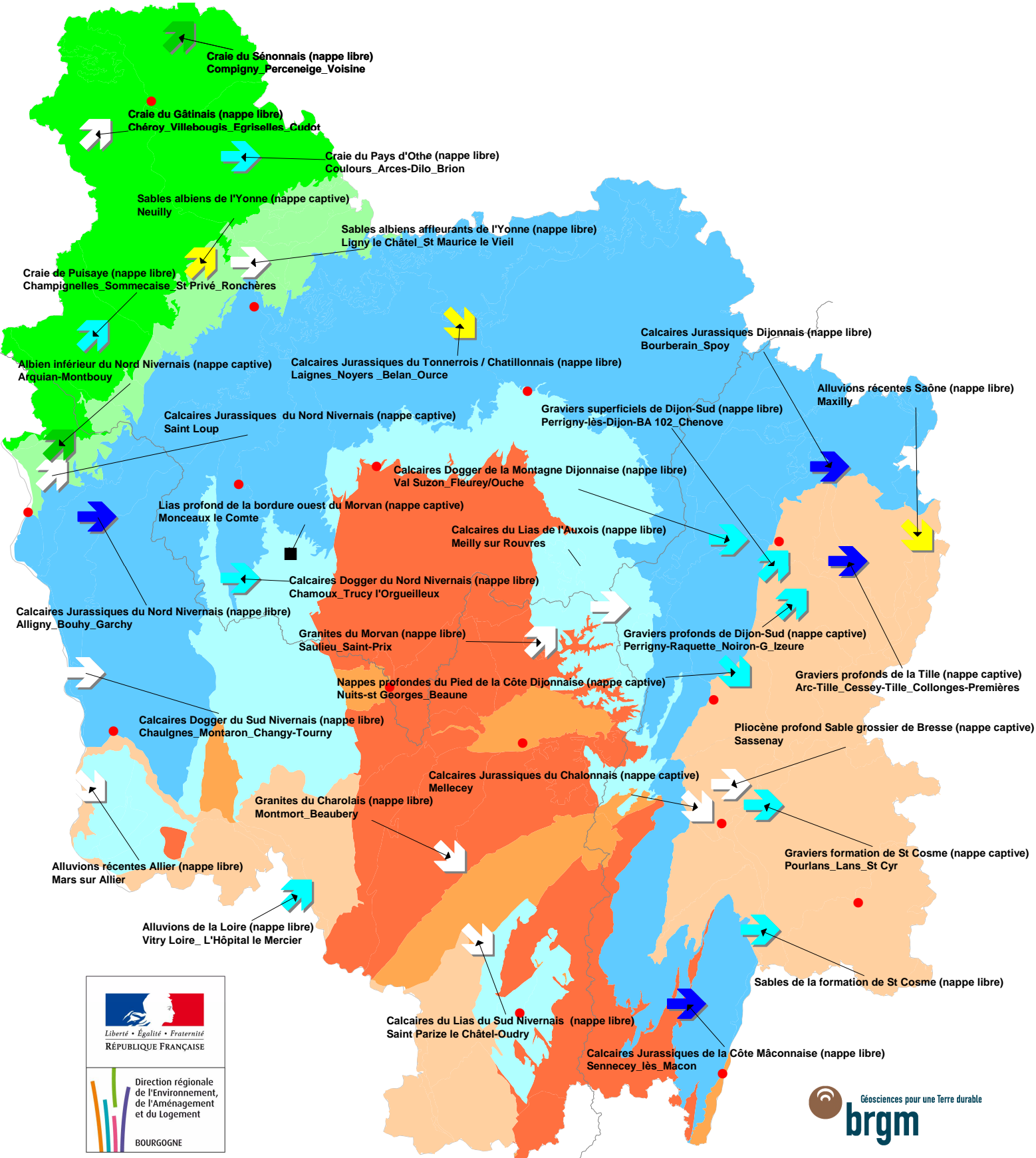
-  pas de données ce mois
-  hausse du niveau de la nappe
-  stabilité du niveau la nappe
-  baisse du niveau de la nappe

Statistique

-  pas de données ce mois
-  niveau très supérieur à la normale
-  niveau supérieur à la normale
-  niveau normal
-  niveau inférieur à la normale
-  niveau très inférieur à la normale
-  chronique courte (inférieure à 10 ans)

Aquifères

-  Bassin permo-carbonifère
-  Craie du Crétacé
-  Jurassique supérieur et moyen
-  Jurassique inférieur et Trias
-  Remplissage des grands fossés d'effondrement tertiaires
-  Sables de l'Albien
-  Socle et terrains primaires





**TABLEAU DE SITUATION DU REMPLISSAGE
DES PRINCIPAUX RESERVOIRS DE LA REGION DE BOURGOGNE
(LES RESERVOIRS A.E.P. SONT MENTIONNES EN GRAS)**

RETENUE NOM ET DEPARTEMENT	VOLUME EN MILLIONS DE M3			OBSERVATIONS
	MARS 13	TOTAL	% STOCK	
PANNECIERE (58)	18.80	82.50	23%	29-mars-13
LES SETTONS (58)	19.26	19.50	99%	29-mars-13
CHAUMECON (58)	16.54	19.00	87%	29-mars-13
LE CRESCENT (58)	9.68	14.25	68%	29-mars-13
BAYE ET VAUX (58)	5.87	6.63	88%	29-mars-13
PONT ET MASSENE (21)	3.57	4.48	80%	1-avr-13
GROSBOIS + C. RESERVOIR	7.67	7.70	100%	1-avr-13
CHAZILLY (21)	0.96	1.36	71%	1-avr-13
CERCEY (21)	2.46	2.45	100%	1-avr-13
PANTHIER (21)	7.26	7.85	92%	1-avr-13
TILLOT (21)	0.31	0.30	102%	1-avr-13
CHAMBOUX (21)	3.00	3.60	83%	25-mars-13
CANAL DU CENTRE (71)	15.78	18.40	86%	4-avr-13
LA SORME (71)	8.67	10.00	87%	1-avr-13
PONT DU ROI (71)	3.03	4.00	76%	26-mars-13
LE CREUSOT NOR D (71)	1.93	1.99	97%	1-avr-13
TOTAUX	124.77	204.02	61%	TAUX REMPLISSAGE AEP=88%

En ordre de bataille

Jusqu'ici tout va bien..., c'est ce que doivent penser les gestionnaires des barrages de Bourgogne à l'orée d'un printemps tout en fraîcheur et d'une pluviométrie efficace finissante.

Les réservoirs du Morvan continuent à se remplir sereinement, à l'exception du Crescent en légère décroissance. Toutefois, il y a lieu de relativiser cette dynamique, puisque Pannecièrre, dans le dispositif de collecte, représente le plus gros apport et qu'en cette fin de mois un quart de sa capacité est satisfaite.

Dans l'Auxois, la situation est plus heureuse, puisque quatre ouvrages (dont deux majeurs) sur six ont leur réserve au maximum.

Grâce à un apport actif tout le long de l'hiver, l'activité du Canal du Centre devrait être garantie pendant une grande partie de la prochaine saison touristique et commerciale.

Les ressources en eau potable du barrage de la Sorme, des sources du Nord— et de la retenue de Chamboux, sont confortables et garantissent aux usagers une alimentation domestique pérenne.

Le taux de remplissage des retenues, tant en ce qui concerne l'alimentation en eau potable que celle des canaux et le soutien des rivières est satisfaisant. Les précipitations moyennes enregistrées au cours de mars n'ont pas eu d'effets négatifs sur le rythme de remplissage des barrages.

[La carte des arrêtés de restrictions](#)
[cliquer ici](#)

Le bulletin national de situation hydrologique et le bulletin INF'EAU Bourgogne sont maintenant disponibles sur Internet

aux adresses suivantes :

<http://www.eaufrance.fr/>

www.bourgogne.developpement-durable.gouv.fr/

