

Des vignobles, des maisons d'habitation et des usines ont été sérieusement endommagés par le violent orage qui s'est abattu hier sur Beaune et sa région



C'est dans le quartier des H.L.M. des Vérottes, à Beaune, que l'eau était la plus abondante (Photo B.P.)

Beaune (de notre rédaction). — Un violent orage s'est abattu hier sur Beaune et la région beaunoise, occasionnant des dégâts importants au vignoble, à plusieurs maisons d'habitation, à des usines et des ateliers.

Depuis le matin, l'orage grondait et la température était lourde. Le ciel, couvert d'épais nuages, inquiétait fort les vigneron. Une chute de grêle allait-elle compromettre une vendange qui s'annonce fort belle ? Des fusées furent lancées en très grand nombre pour disperser les nuées.

Peu avant midi, la pluie se mit à tomber sur le nord de Beaune, sur Pernand-Vergelesses, Savigny. A part quelques chemins de vignes ravines on déplorait peu de dégâts.

C'est en début d'après-midi que l'orage éclata avec une violence extrême. Il était localisé sur Beaune et Pommard. La pluie ne tomba qu'avec peu d'abondance à dix kilomètres de là, à Meursault, par exemple, où, cependant, la foudre mit le feu à un bois de sapins. Les pompiers durent intervenir.

Les coteaux dominant Beaune et Pommard furent copieusement arrosés. L'eau déferlant très vite des pentes envahissait les premières maisons. C'est un véritable torrent de boue qui submergea la route de Bouze, c'est-à-dire l'avenue Charles-Jafflin. Les bouches d'égouts, très insuffisantes, ne purent absorber le flot et l'eau envahit très vite les caves et les rez-de-chaussée de plusieurs maisons. Elle monta jusqu'à trente centimètres dans certaines habitations. Traversant les lotissements d'H.L.M. des Vérottes, le flot déferla derrière les maisons qui bordent la R.N. 74.

Certaines caves comme celles de la maison Pierrot, furent remplies jusqu'à hauteur des voûtes ; les soupiraux crachaient sur les trottoirs un torrent boueux et noirâtre, charriant du charbon et du matériel entreposés dans les sous-sols.

Un peu plus loin, les vignes, légèrement en contrebas de la route, furent complètement submergées, les ceps ne dépassant que d'une dizaine de centimètres au-dessus

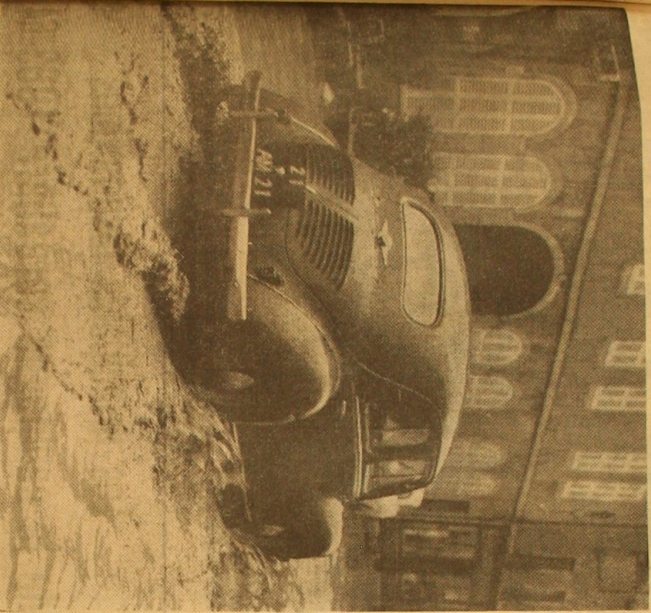
des eaux. Plusieurs usines et ateliers de ces quartiers furent inondés.

De gros dégâts ont été enregistrés. Les propriétaires de plusieurs villas furent bloqués chez eux par l'eau qui, dans les cours et les jardins, atteignait dans certains endroits un mètre à 1 m 50 de hauteur.

Il est inutile de préciser l'état des sous-sols des caves et des chaufferies. Pommard aurait été une fois de plus gravement sinistré s'il n'avait pas existé les importants dispositifs de protection contre l'érosion créés ces dernières années. Les vignes ont été sérieusement ravonnées et un véritable torrent de pierre et de boue a envahi les quartiers hauts. Plusieurs caves, là aussi, ont subi des dégâts. Policiers, gendarmes et pompiers ont dû intervenir en plusieurs endroits pour détourner la circulation, dégager l'entrée des bouches d'égouts et vider les caves. Les Ponts et Chaussées, de leur côté, ont mis en œuvre tout leur matériel.

VIOLENT ORAGE HIER APRÈS-MIDI SUR BEAUNE ET LA RÉGION BEAUNOISE

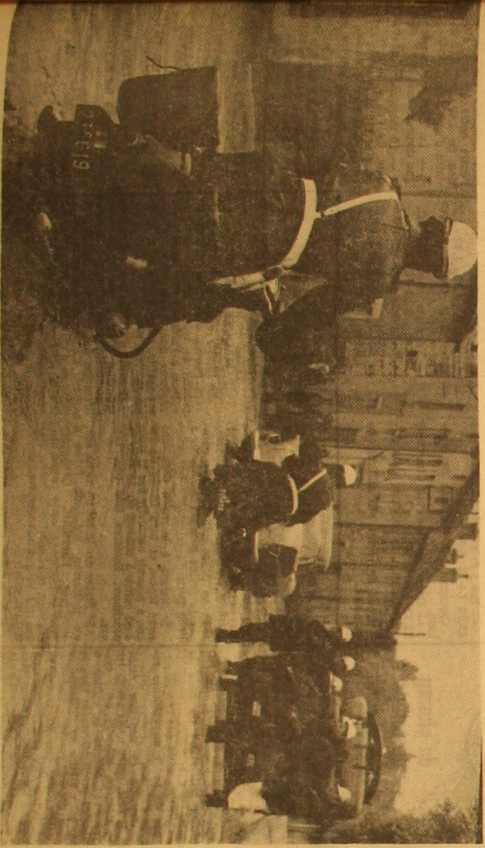
Après-midi, entre 14 h. 30 et 15 h. 30, un violent orage s'est abattu sur Beaune et la région. Déjà, en fin de matinée, l'orage avait déversé des trombes d'eau sur la région. Nos lecteurs trouveront « Actualité régionale » la relation complète de cet événement dont voici quelques aspects photographiques.



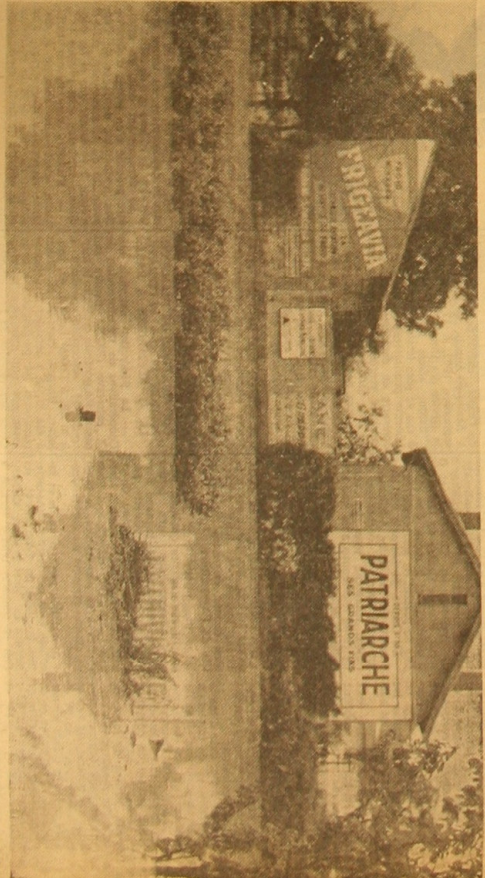
Un taxi déjà considérablement baissé sur la nationale 74, à la sortie sud de Beaune, lorsque cette photo a été prise. (Photo B.P.)



Les pierres et la boue s'étaient accumulées dans les rues de Pommard et les hommes du pays ont été obligés de débayer la route pour rétablir la circulation.



Pompiers et gendarmes ont dû intervenir en plusieurs endroits. Ici, avenue Charles-Jurfin, à Beaune.



En bordure de la nationale 74, à la sortie de Beaune, les vignes disparaissaient presque entièrement sous les eaux. (Photo B.P.)