

ORAGES

Des trombes d'eau s'abattent sur Tournus

Un violent orage s'est déclaré, ce jeudi, aux environs de 16 h 30 et des trombes d'eau se sont abattues sur Tournus et le Tournugeois.

L'entrée nord de la ville, R.N. 6, était coupée sous le pont du chemin de fer et les occupants d'une voiture, impuissants devant la montée rapide des eaux, ont dû être secourus par les sapeurs-pompiers de Tournus tandis qu'un car était pris sous le pont des Sept-Fontaines.

De 16 h 30 à 20 h, les sapeurs-pompiers de Tournus avec en renfort ceux de Cluny, Chalon-sur-Saône, Mâcon, Sennecey-le-Grand et Romenay sont intervenus 45 fois pour évacuer magasins, caves et rues.

De nombreuses artères étaient coupées : R.N. 6, côté nord et côté sud, parking des 7-Fontaines, Grande-Rue, rue Greuze où l'on enregistrait 1 mètre d'eau, place de l'Hôtel-de-Ville et rue de l'Hôpital, tandis que le bief des 7-Fontaines et la Dolive roulaient des flots impressionnants où s'ajoutaient les eaux boueuses déferlant des côteaux environnants de la ville.

A Plottes, l'on enregistre des dégâts très importants dûs à une coulée de boue. Les tractopelles et le service technique de la ville de Tournus sont intervenus pour procéder au nettoyage, sur place également le Service des Eaux de Tournus et de Mâcon.

La brigade de gendarmerie de Tournus avec l'aide du PSIG ont veillé à la déviation de la circulation de la R.N. 6 et des routes impraticables.



Sur la R.N. 6, près des feux tricolores des 7-Fontaines



A proximité de la place de l'Hôtel-de-Ville, rue de l'Hôpital

GUEUGNON

Une octogénaire se blesse en tombant

Hier matin, pendant le marché qui se déroule place de l'église M^{me}-Blandin, 88 ans a chuté lourdement. Elle s'est fracturé le poignet et souffre de douleurs dorsales. Les pompiers du centre de secours de Gueugnon l'ont transporté au centre hospitalier de Paray le Monial.

SAINT-LEGER SOUS-BEUVRAY

Un octogénaire tombe d'un arbre

Alors qu'il était occupé à ramasser des cerises à son domicile, M. J. Serpaggi, âgé de 87 ans, est tombé de l'arbre, faisant une chute d'environ 4 mètres. Souffrant de douleurs dorsales la victime fut transportée, dans le matelas coquille, par l'ambulance du centre de secours d'Etang-Sur-Aroux, à la clinique du parc à Autun.

AUTUN

Vélo contre camion

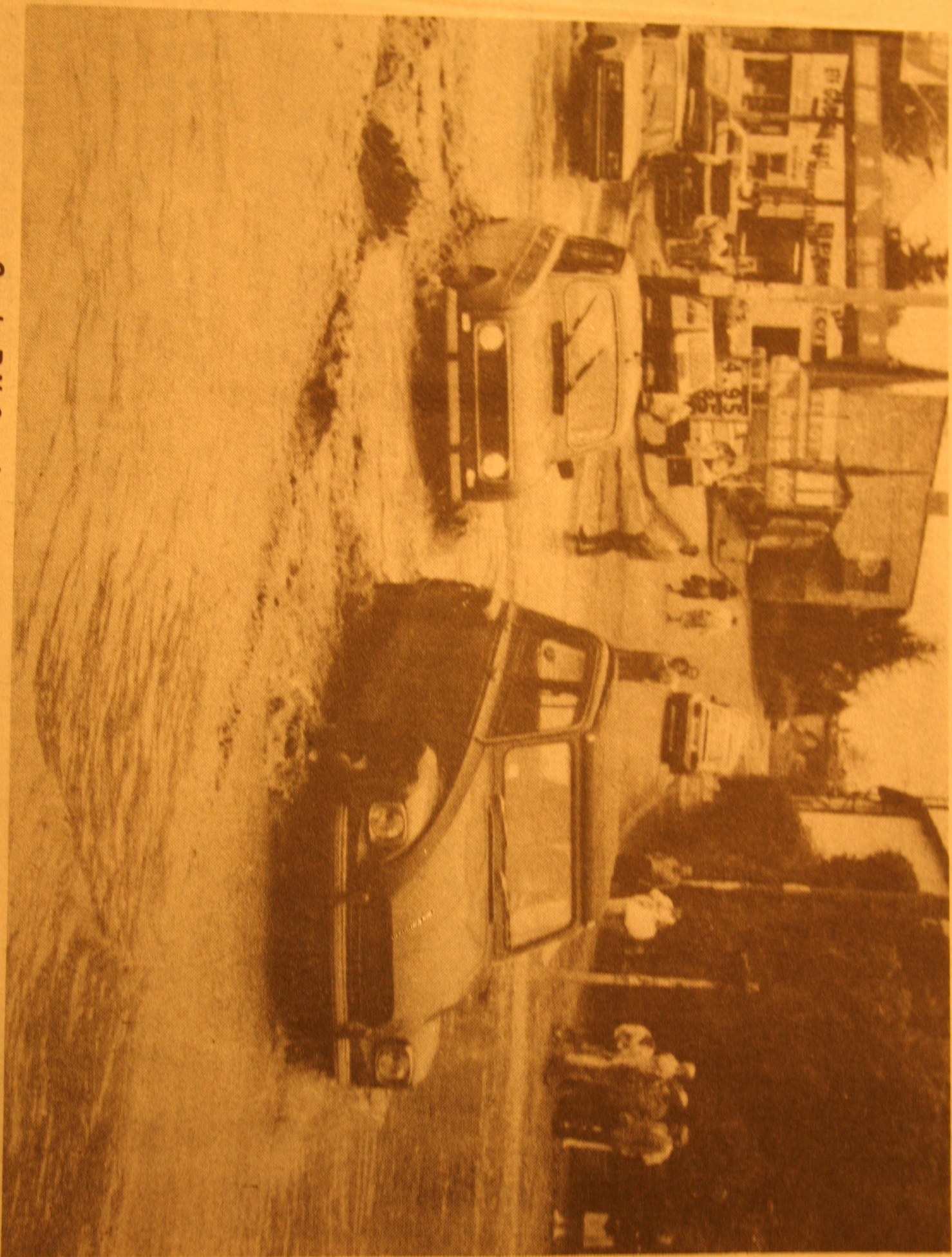
Hier à midi, au Faubourg d'Arroux, à Autun, à hauteur du pont de chemin de fer, un jeune cycliste a heurté un camion par l'arrière.

Très légèrement blessé, M. Philippe Paget, 15 ans, demeurant à Saint-Pantaléon a été transporté au centre hospitalier par les sapeurs-pompiers.

TOURNUS

Importants dégâts au Term





Sur la R.N. 6, près des feux tricolores des 7-Fontaines

ré,
de
se
le
le,
ont
ru-
nts
es
ar
jr-
ris
t-
a-
js
y,
n-
y
jr
at
s
é
s
a
t

A proximité de la place de l'Hôtel-de-Ville, rue de l'Hôpital



ORAGES

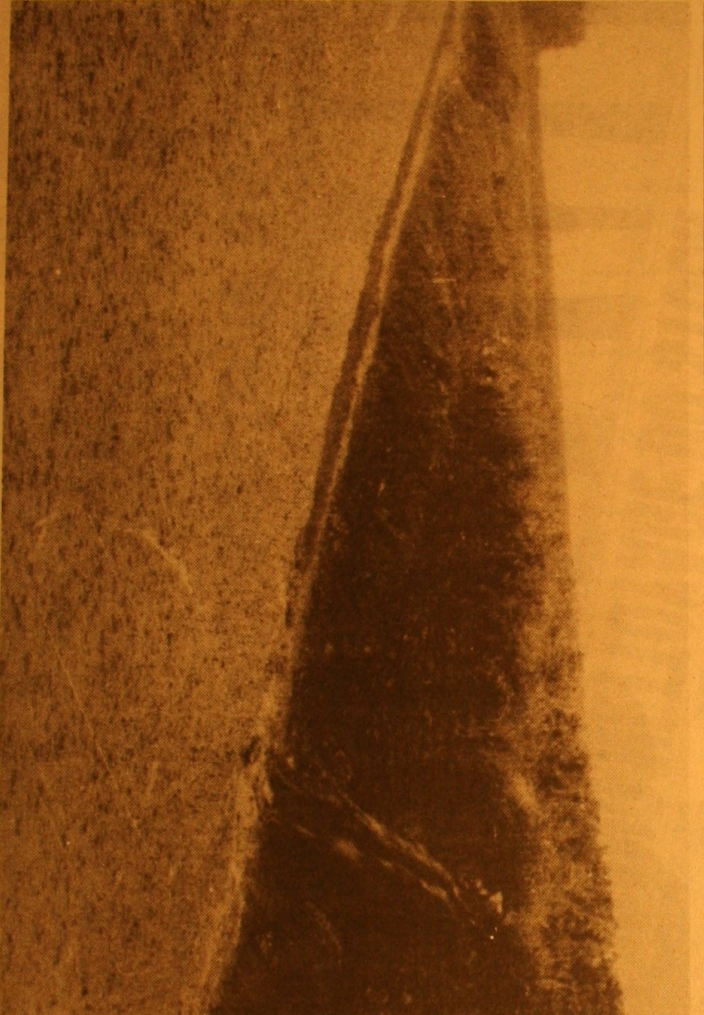
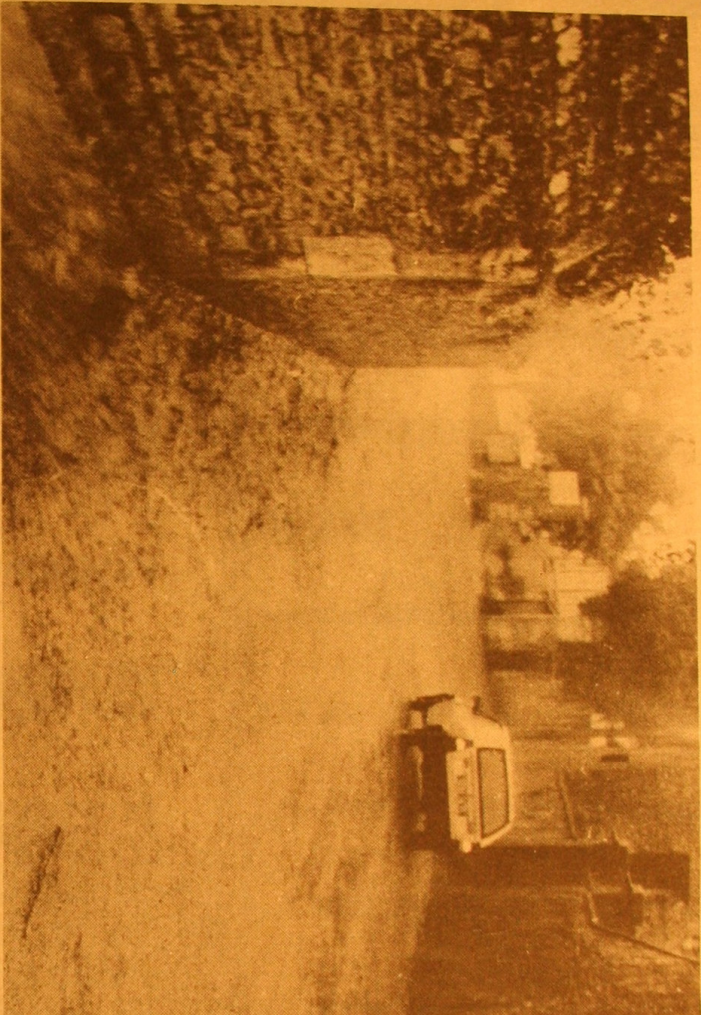
Le déluge s'abat sur la région chalonnaise

Depuis le début de l'après midi, des nuages sombres s'étaient amoncés au dessus de nos têtes et le pire était à craindre.

Vers 16 heures 30, des pluies torrentielles se mirent à tomber sur les régions de Givry, Buxy et Sennecey le Grand, alors que Chalon et la Bresse Chalonnaise étaient épargnés.

En quelques instants, les précipitations ponctuées par des éclairs et de formidables coups de tonnerre transformèrent les chemins en lacs, les sous-sols et les caves des maisons en mares. Dans les côteaux de Mercurey, Buxy et de la région, des véritables torrents de boue descendirent jusque dans les villages, charriant la terre indispensable au vignoble. La circulation des véhicules ne s'effectuait qu'au ralenti quand elle n'était pas totalement paralysée. Dans les centres de secours des ces bourgades, rapidement les appels de détresse affluèrent. Ainsi à Givry, ils recensèrent une cinquantaine d'interventions afin de porter secours aux habitants victimes d'inondation de sous-sols, de maisons. Ils se rendirent également à la maison de retraite de St Désert où l'eau venait d'envahir les locaux. Les égouts ne pouvant plus absorber une telle quantité d'eau, ils renouèrent cet excédent liquide qui submergera certaines chaussees. La situation n'était guère plus brillante à Buxy, où les sapeurs pompiers répondirent à de nombreuses demandes de la population. Il en fut de même pour les soldats du feu de Sennecey le Grand qui se rendirent à Laives, Etrigny, Nanton où l'eau s'était installée dans des caves, magasins etc...

Jusqu'à une heure tardive de la soirée, renforcés par des collègues chalonnaise qui avaient échappé à ce déluge, les sapeurs pompiers firent face à la situation.

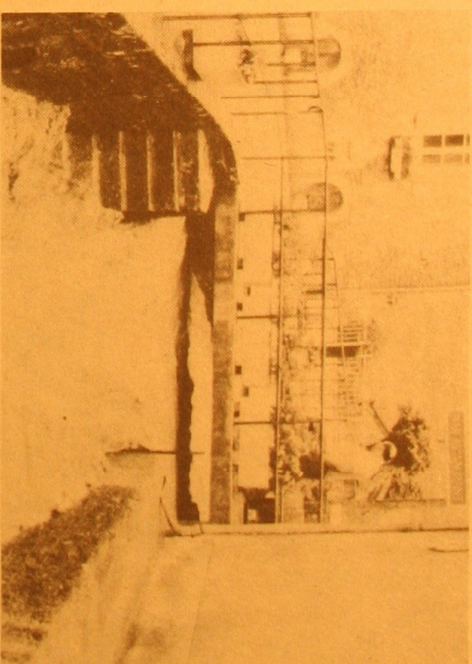


SAINT-DÉSERT

Que d'eau... que d'eau...

La pluie diluvienne qui s'est abattue sur la région a de nouveau posé le problème de l'érosion des terres en milieu viticole.

La côte chalonnaise paie un lourd tribut à une météo capricieuse ! Jamais de mémoire de Saint-Isidorien, le Riau Miau n'était sorti de son lit pour envahir de ses eaux jaunâtres les caves et cuvage du bas quartier de Saint-Désert.



GIVRY Le déluge

Eclairs, tonnerre, trombes d'eau et enfin déferlement d'une eau chargée de la terre qui fait la réputation de Givry !

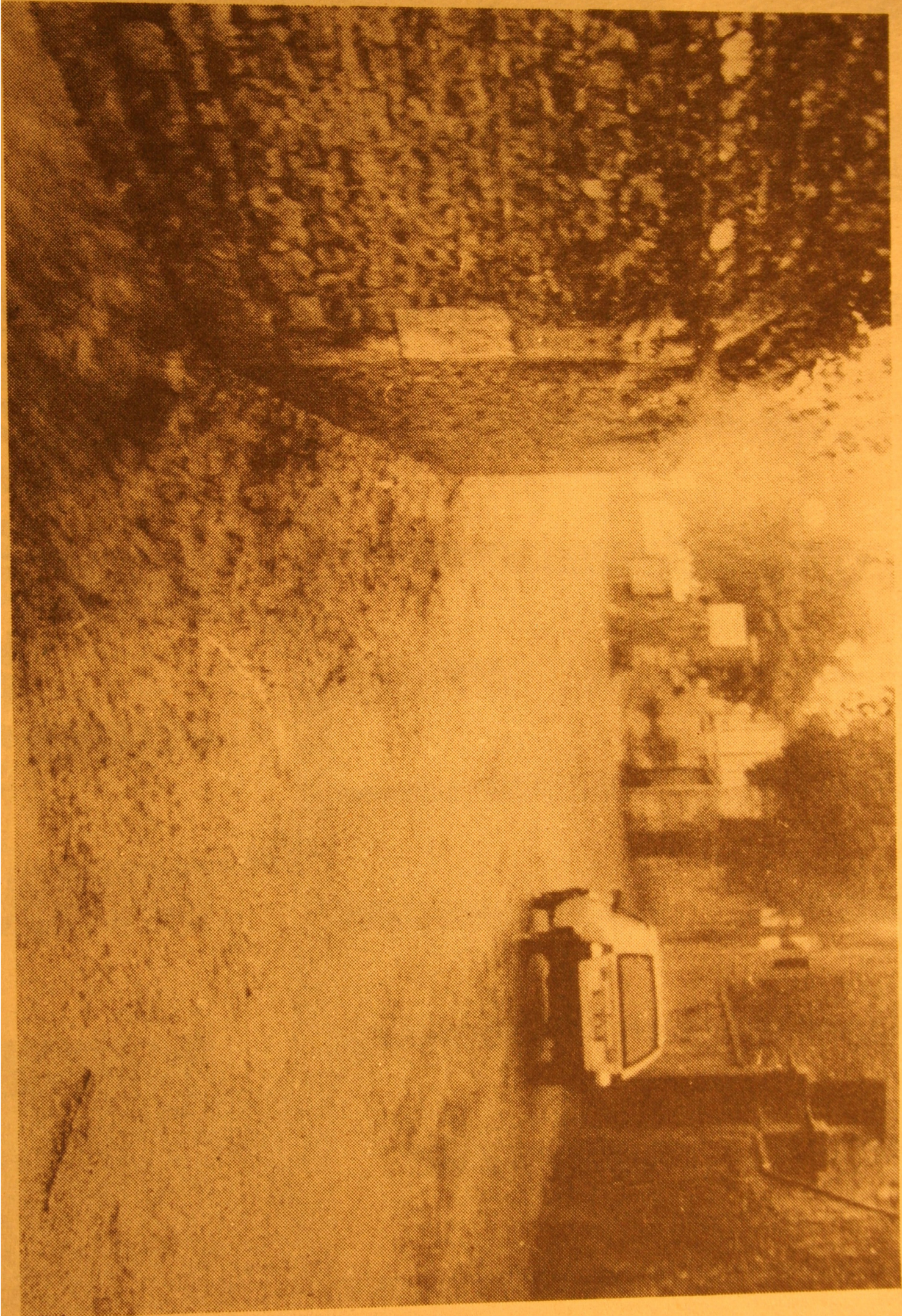
Il n'a fallu que deux heures à une météo désastreuse pour transformer la rue de Beaune en rivière et la rue du Puits-Bréchet en torrent de montagne !

Carniveaux bouchés, riveains inondés... Heureusement, les hommes du service de l'Équipement, les sapeurs-pompiers et les employés municipaux sont intervenus immédiatement pour régler la circulation et prendre les mesures qui s'imposaient.

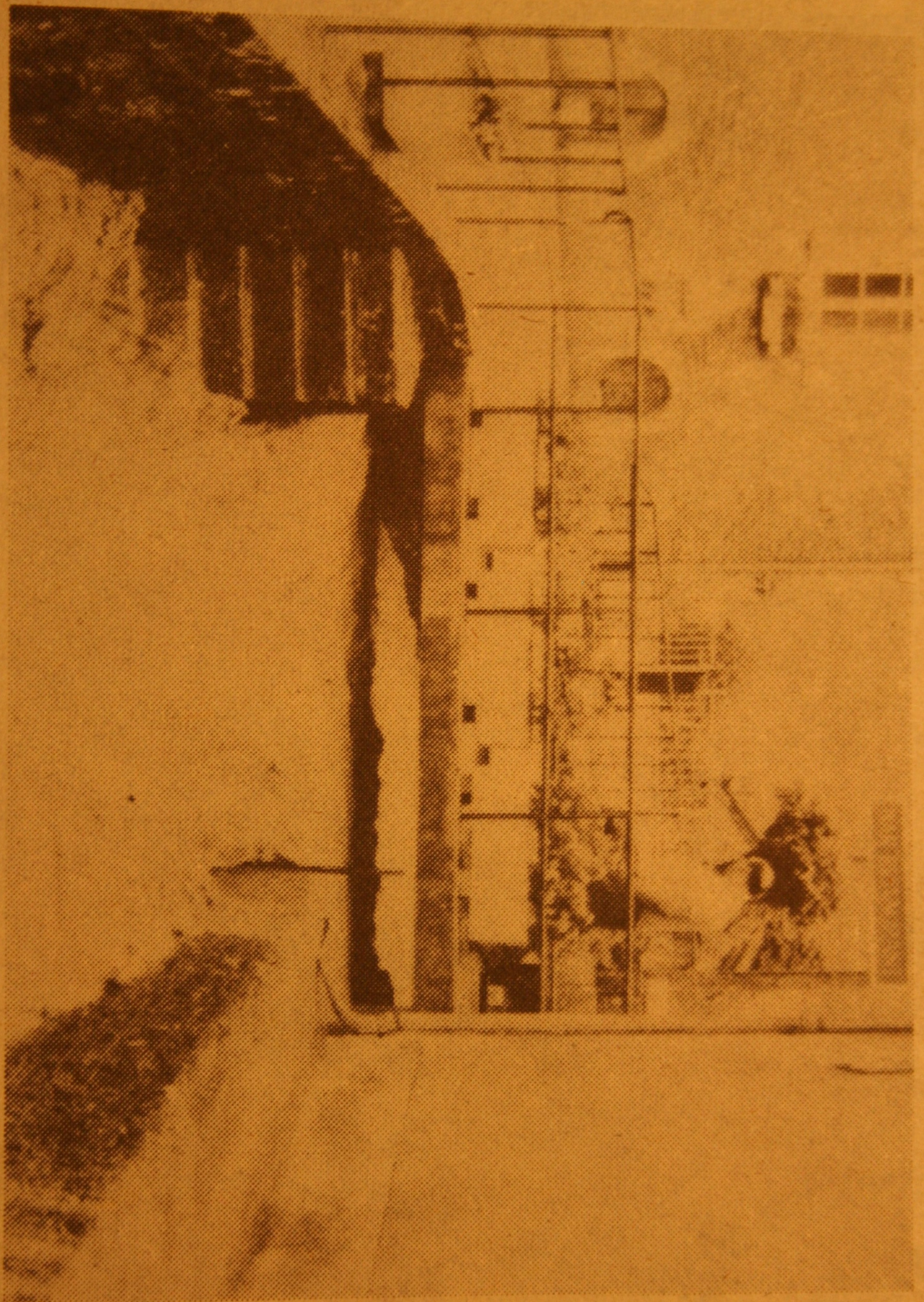
Après Mercurey et Saint-Désert, Givry et son vignoble doit faire face au problème de l'érosion des terres viticoles.



di,
nt
os
e.
ss
er
et
ie
ie









ORAGES : ROUTES COUPÉES ET INCENDIE EN S.-ET-L.



Certaines rues du centre-ville de Tournus étaient submergées par un mètre d'eau

Un mètre d'eau dans certaines rues du centre-ville, un hôtel-restaurant détruit, des routes coupées, des automobilistes en difficultés : Tournus et sa région ont essuyé hier après-midi un orage particulièrement violent qui a occasionné d'importants dégâts. Les

Tournugeois ont revécu les mêmes scènes de désolations qui avaient déjà marqué la région il y a vingt ans, en 1968.

Les pompiers locaux ont dû faire appel à un nombre impressionnant d'appels angoissés. Pour y faire face, ils ont

demandé le renfort des centres de Cluny, Chalon, Mâcon, Sennecey et Romenay.

La région chalonnaise n'a pas été épargnée : en quelques instants, d'énormes précipitations ont transformé les chemins en rivières. Il a fallu des heures d'effort aux sa-

peurs-pompiers pour remettre la situation en ordre.

Cet orage a également touché le vignoble de la côte chalonnaise qui doit une nouvelle fois faire face à l'érosion de ses meilleures terres.

Pages 3 et 4