

SYNTHÈSE DU MOIS DE JUIN 2023

Sommaire

Titre

Synthèse	P.1		Texte météorologie
Précipitations	P.2		
Débits des cours d'eau	P.4		
Les aquifères et sources	P.6		
Les barrages	P.9		Texte rivière

Observatoire du risque inondation de la sécheresse et du karst en Bourgogne Franche-Comté sur le site :

<http://www.orisk-bfc.fr/>

La vigilance crue sur le site :

<http://www.vigicruet.gouv.fr/>

Consulter la carte des arrêtés de restriction d'eau :



<http://propluvia.developpement-durable.gouv.fr/>

Retrouver les données hydrométriques :

- temps réel

<http://www.rdbmrc.com/hydroreel2/>

- traitées et validée


<http://www.hydro.eaufrance.fr/>


**DREAL Bourgogne – Franche-Comté
Service Biodiversité-Eau-Patrimoine**

5 voie Gisèle Halimi Cité administrative
VIOTTE, BP 31269, 25005 Besançon

Reproduction autorisée sous réserve d'en mentionner la source

Rédacteurs : E Le Barbu et tous les hydromètres
Approbateur : ZZZZZ

 Texte nappe

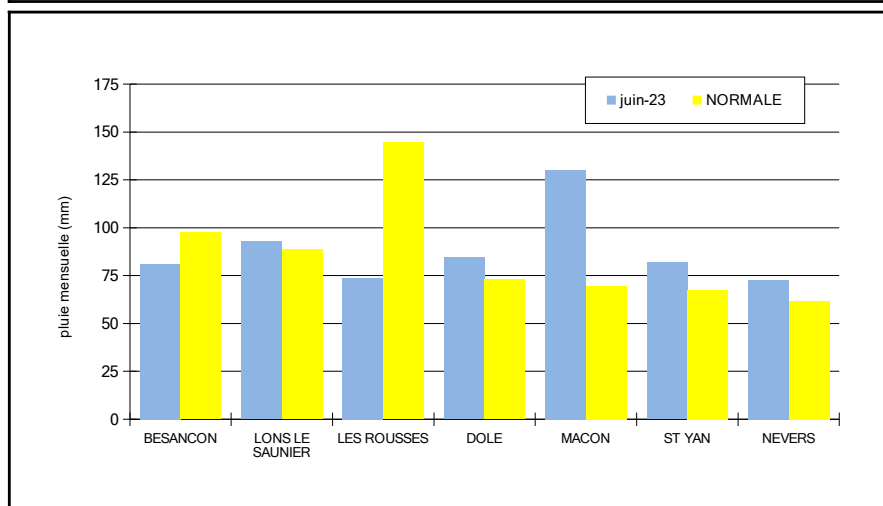
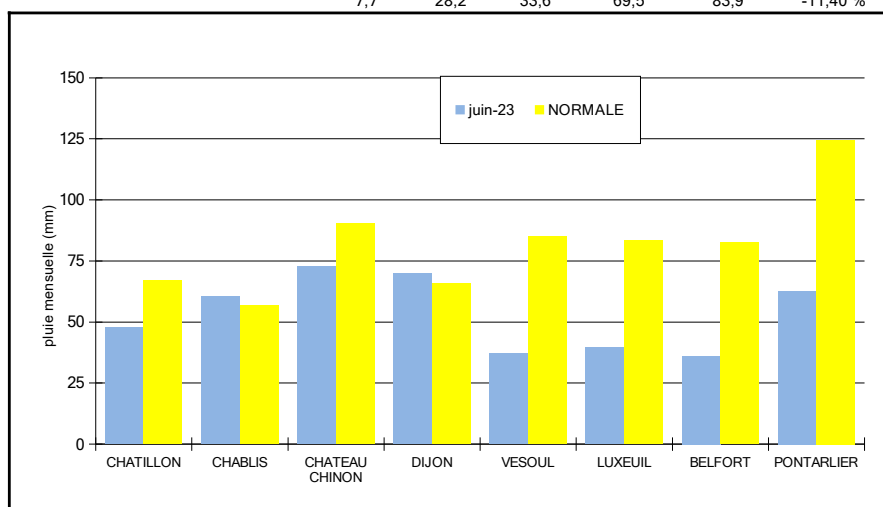
 Texte barrage

Titre actu

texte actualité

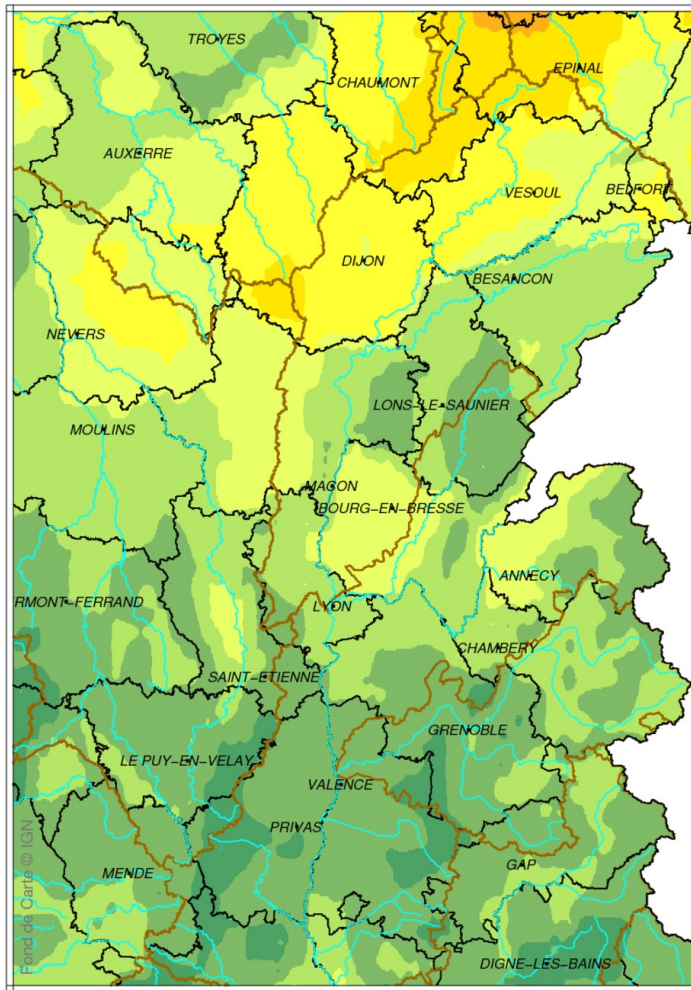


PLUIES en mm							
juin-23							
	DP	D1	D2	D3	TOTAL	NORMALE	ECART en %
CHATILLON	21	2,8	36,4	8,5	47,7	66,8	-29 %
CHABLIS	89	1,0	28,7	30,9	60,6	56,9	7 %
CHATEAU CHINON	58	5,6	42,1	24,9	72,6	90,5	-20 %
DIJON	21	0,2	64,7	4,8	69,7	65,8	6 %
VESOUL	70	0,0	15,6	21,4	37,0	85,0	-56 %
LUXEUIL	70	0,2	12,2	27,1	39,5	83,3	-53 %
BELFORT	90	0,0	7,8	28,2	36,0	82,5	-56 %
PONTARLIER	25	18,1	18,6	25,9	62,6	124,5	-50 %
BESANCON	25	2,0	23,2	55,9	81,1	97,5	-17 %
LONS LE SAUNIER	39	4,6	36,4	51,8	92,8	88,8	5 %
LES ROUSSES	39	35,8	4,2	33,8	73,8	144,6	-49 %
DOLE	39	0,8	18,5	65,1	84,4	72,9	16 %
MACON	71	1,2	54,3	74,7	130,2	69,8	87 %
ST YAN	71	24,9	27,4	29,5	81,8	67,5	21 %
NEVERS	58	18,4	33,3	21,1	72,8	61,8	18 %
		7,7	28,2	33,6	69,5	83,9	-11,40 %



PRÉCIPITATIONS communiquées par Météo - France

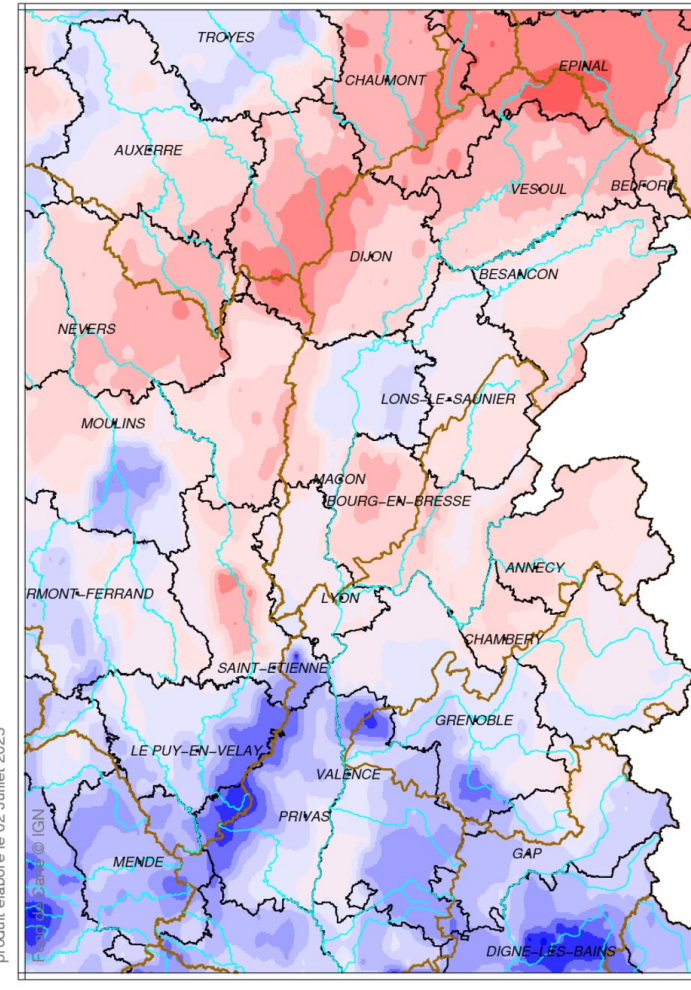
Bassin Rhône amont
Cumul de précipitations
Juin 2023



produit élaboré le 02 Juillet 2023

Fond de Carte © IGN

Bassin Rhône amont
Ecart pondéré à la normale 1991/2020 de l'indice d'humidité des sols
le 1 Juillet 2023

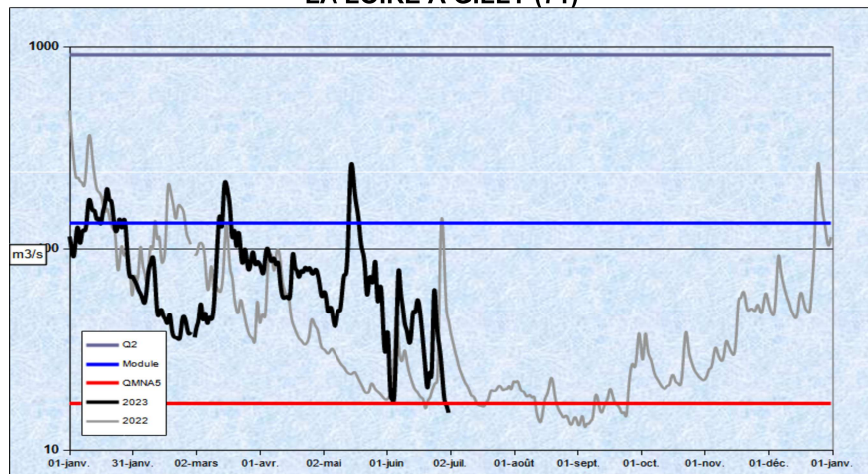


produit élaboré le 02 Juillet 2023

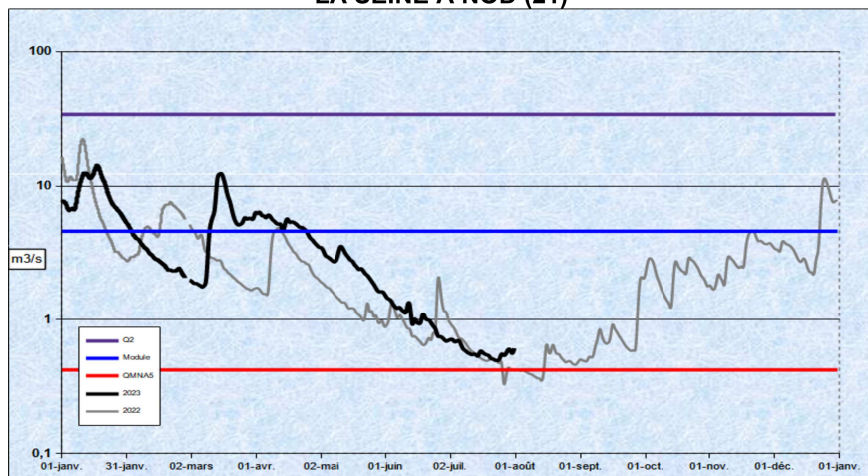
Fond de Carte © IGN

Titre

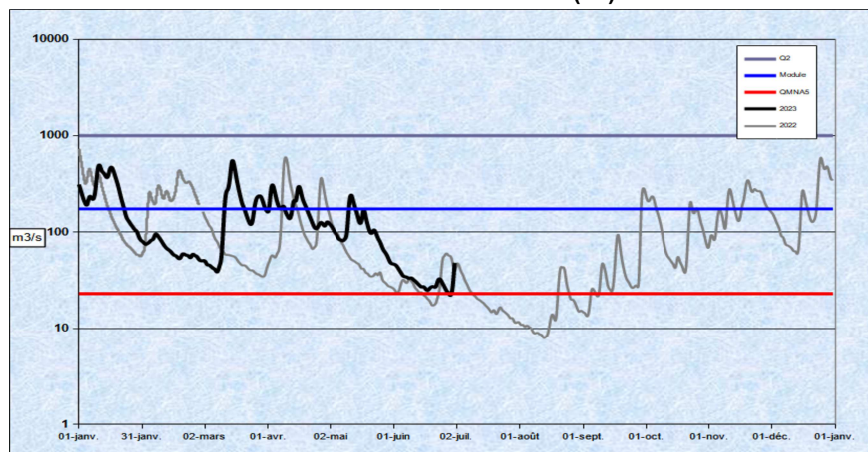
LA LOIRE A GILLY (71)



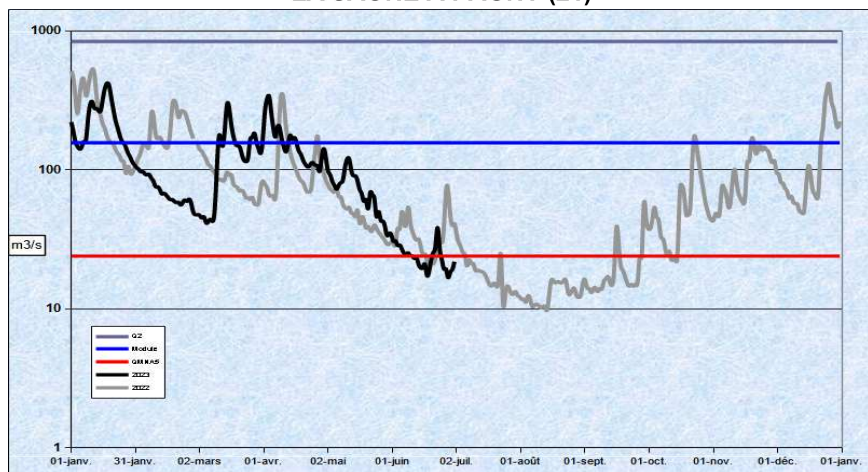
LA SEINE A NOD (21)



LE DOUBS A NEUBLANS (39)



LA SAONE A PAGNY (21)

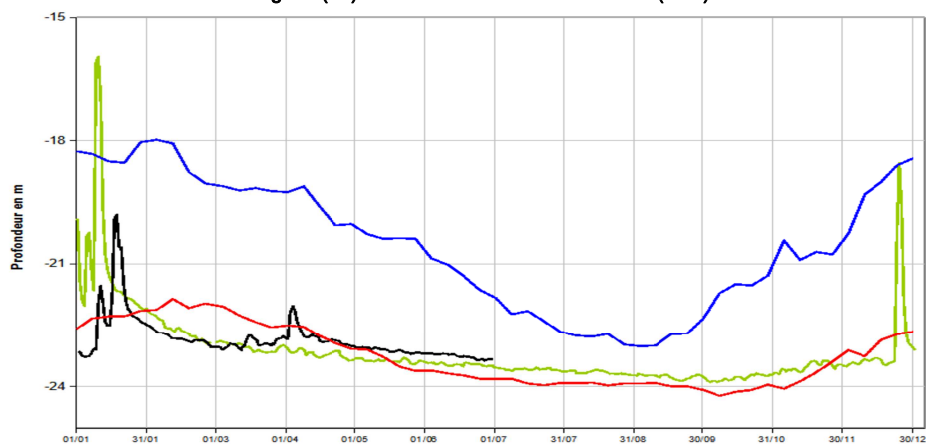


*Hydraulicité : rapport entre le débit moyen d'un mois X et la moyenne des débits de tous les mois X

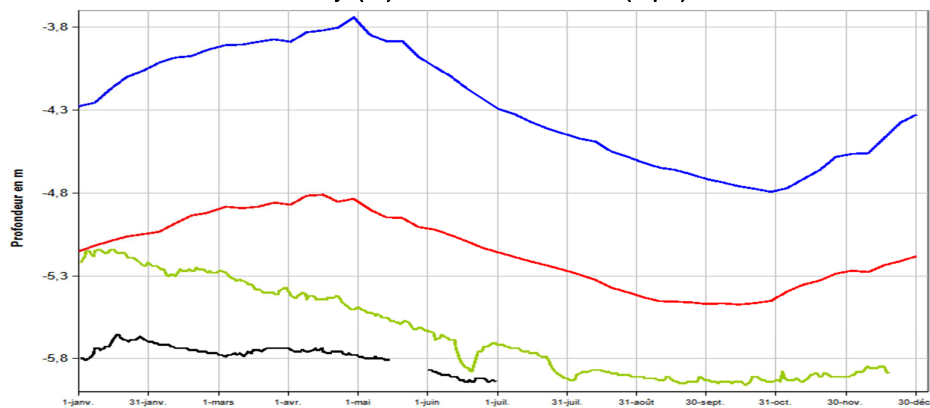
BASSIN	COURS D'EAU et STATIONS	LIEN STATION	DEP.	BV en KM2	MINI	CONNU	MEDIANE	VCN3	JUIN 2023	HYDRAULICITE DU MOIS
					M3/S	ANNEE	EXPERIM.	M3/S	DUREE DE RETOUR	
SEINE	SEINE A NOD	H0100010	21	373	0,250	2020	0,744	0,476	6 ans	0,37
	OURCE A FROIDVENT	H0301010	21	173	0,128	2003	0,420	0,225	6 ans	0,27
	ARMANCON A AISY	H2452020	21	1355	0,525	2003	1,710	0,515	>30 ans	0,18
	SEREIN A CHABLIS	H2342020	89	1119	0,231	2003	0,945	0,447	4 ans	0,16
	YONNE A GURGY	H2221010	89	3807	4,770	1960	14,256	9,290	5 ans	0,41
	ARMANCON A BRIENON	H2482010	89	2982	2,530	1964	7,530	4,230	5 ans	0,39
	SAUZAY A CORVOL	H2073110	58	80	0,218	2017	0,521	0,260	23 ans	0,38
	BEUVRON A OUAGE	H2062010	58	263	0,163	2011	0,458	0,204	37 ans	0,23
LOIRE	IXEURE A LA FERMETE	K1914510	58	113	0,009	1976	0,121	0,028	9 ans	0,11
	DRAGNE A VANDENESE	K1724210	58	113	0,065	1976	0,291	0,139	5 ans	0,23
	NIEVRE A POISEUX	K1954010	58	225	0,173	2019	0,460	0,189	16 ans	0,22
	NOHAIN A ST MARTIN	K4094010	58	477	0,821	1991	2,010	1,390	5 ans	0,55
	TERNIN A PRE-CHARMOY	K1273110	71	258	0,040	1976	0,580	0,350	5 ans	0,22
	LOIRE A GILLY	K1440010	71	13007	6,310	1976	34,400	25,400	3 ans	0,41
	ARROUX A RIGNY	K1341810	71	2277	0,504	1976	4,160	2,340	5 ans	0,30
SAONE Rive Droite	VINGEANNE A OISILLY	U0924020	21	609	0,365	1976	1,490	1,050	5 ans	0,44
	TILLE A ARCELOT	U1224010	21	846	0,217	2020	0,995	0,260	13 ans	0,16
	VENELLE A SELONGEY	U1109010	21	56	0,034	1994	0,128	0,052	12 ans	0,27
	OUCHE A PLOMBIERES	U1324010	21	652	0,609	2003	1,490	1,060	5 ans	0,43
	GROSNE A CLUNY	U3214010	71	333	0,063	1976	0,526	0,155	13 ans	0,21
	SALON A DENEVRE	U0724010	70	390	0,377	1976	0,572	0,173	50 ans	0,28
SAONE	SAÔNE A LECHATELET	U1420010	21	11700	8,130	1976	41,300	21,500	9 ans	0,28
	SAÔNE A CENDRECOURT	U0230010	70	1130	1,920	1993	4,000	2,320	40 ans	0,30
	SAONE A RAY SUR SAONE	U0610010	70	3740	5,130	2020	15,100			
SAONE Rive Gauche	SEMOUSE A SAINT LOUP	U0444310	70	222	0,660	2003	1,520	0,770	14 ans	0,32
	RAHIN A PLANCHER-BAS	U1025010	70	33	0,033	1976	0,198	0,040	16 ans	0,11
	SCEY A BEVEUGE	U1035410	70	165	0,167	1976	0,450	0,170	18 ans	0,21
	OGNON A BEAUMOTTE	U1054010	70	1250	1,870	1976	5,460	2,510	12 ans	0,23
	OGNON A BONNAL	U1044010	70	866	1,150	2003	3,480	1,950	8 ans	0,27
	SAVOUREUSE A BELFORT	U2345030	90	141	0,084	2003	0,453	0,217	4 ans	0,20
	ALLAN A COURCELLES	U2354010	25	1120	2,120	2017	5,070	2,200	12 ans	0,25
	DOUBS A LABERGEMENT	U2012010	25	170	0,190	1976	0,500	0,210	40 ans	0,15
	DOUBS A COURCLAVON	U2142010	25	1240	4,450	2011	9,550	5,490	10 ans	0,27
	DOUBS A BESANCON	U2512010	25	4400	5,370	1945	20,000	15,100	8 ans	0,26
	DOUBS A NEUBLANS	U2722010	39	7290	13,200	1976	50,000	23,400	11 ans	0,27
	FURIEUSE A SALINS	U2635010	39	43	0,077	2022	0,261	0,090	29 ans	0,20
	LOUE A CHAMPAGNE	U2634010	39	1380	5,100	1976	14,800	9,010	11 ans	0,33
	HERISSON A DOUCIER	V2206010	39	49	0,078	1976	0,330	0,150	10 ans	0,29
SEILLE A VOITEUR	U3404030	39	225	0,111	2003	0,521	0,314	5 ans	0,23	

LES AQUIFERES

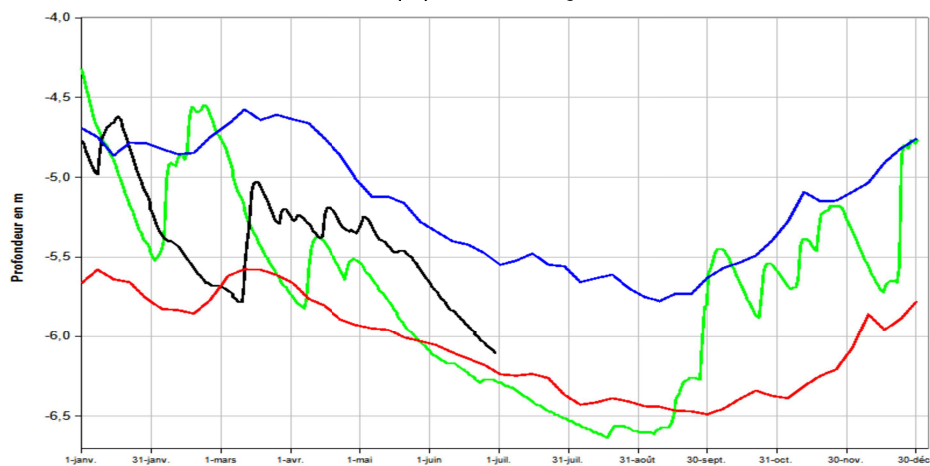
Laignes (21) calcaire Tonnerrois Chatillonnais (libre)



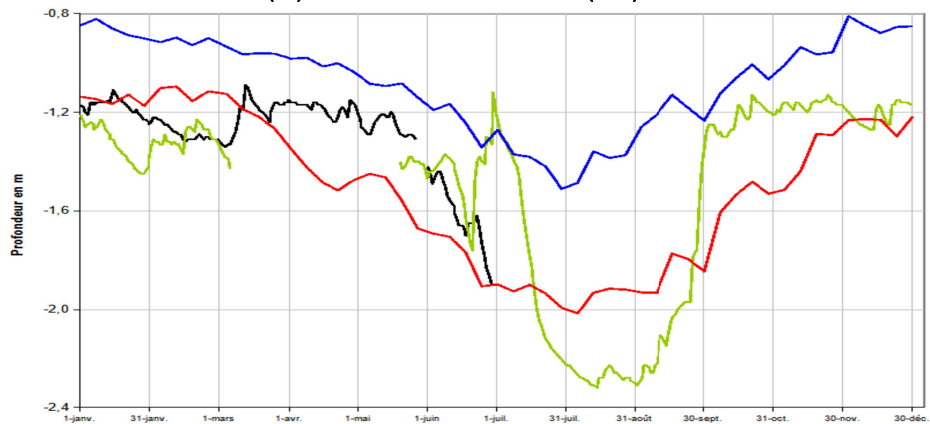
Saint-Cyr (71) : Gravier de Saint Côme (captif)



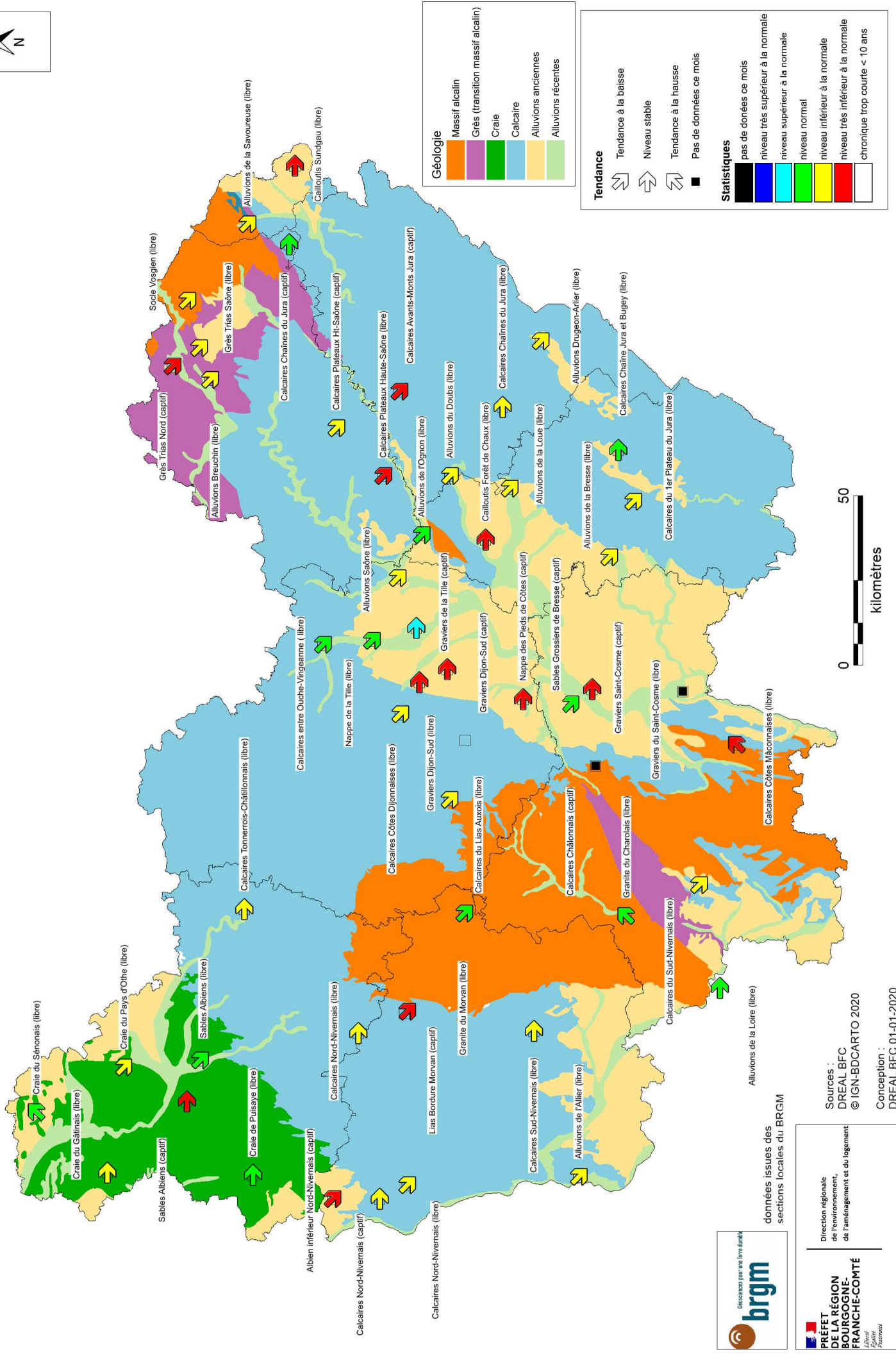
Dommartin (25)- Alluvions Drugeon Arlier



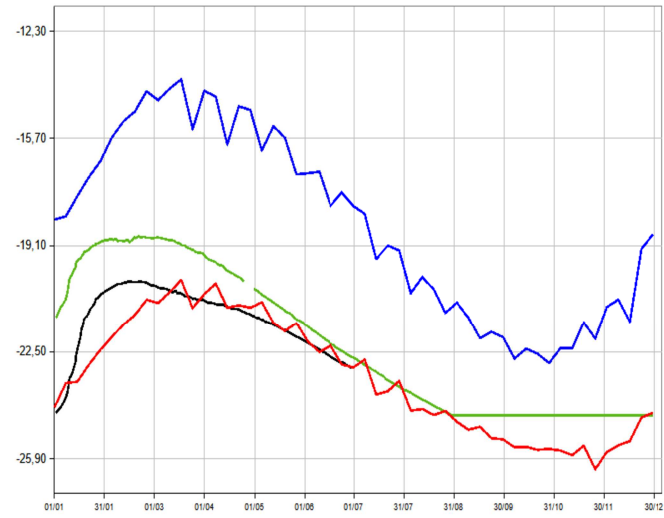
Valdoie (90) - Alluvions de la Savoureuse (libre)



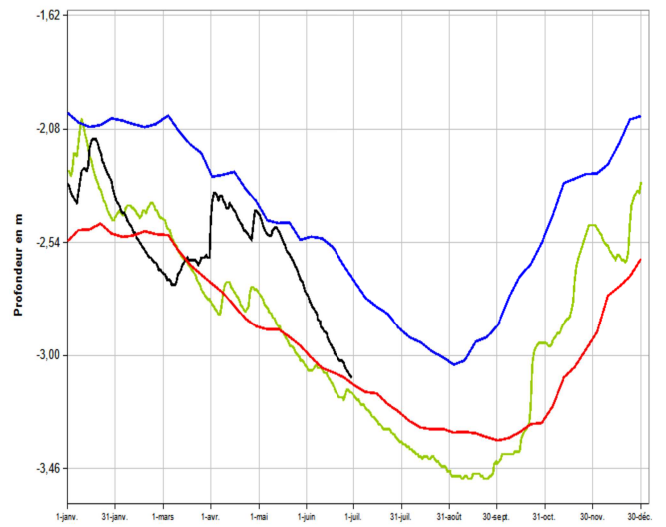
SITUATION DES NAPPES EN BOURGOGNE-FRANCHE-COMTE AU 2 JUILLET 2023



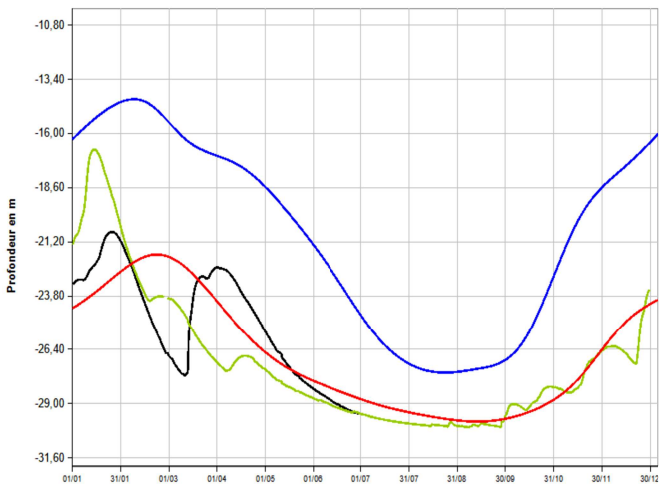
Bouhy (58) : Calcaires nord nivernais (libre)



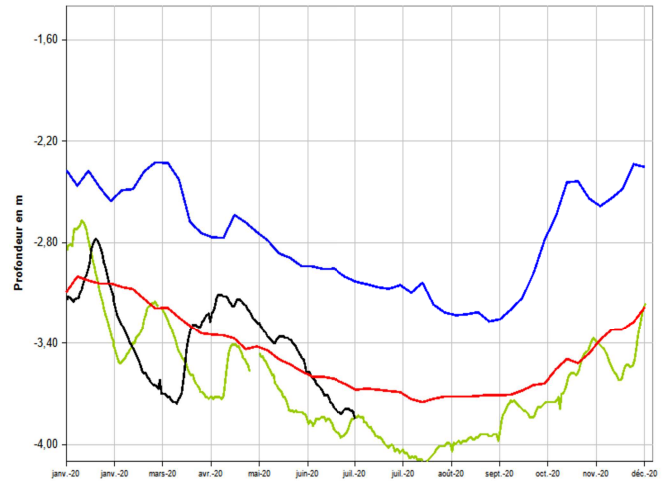
Breuches (70) : Alluvions du Breuchin (libre)



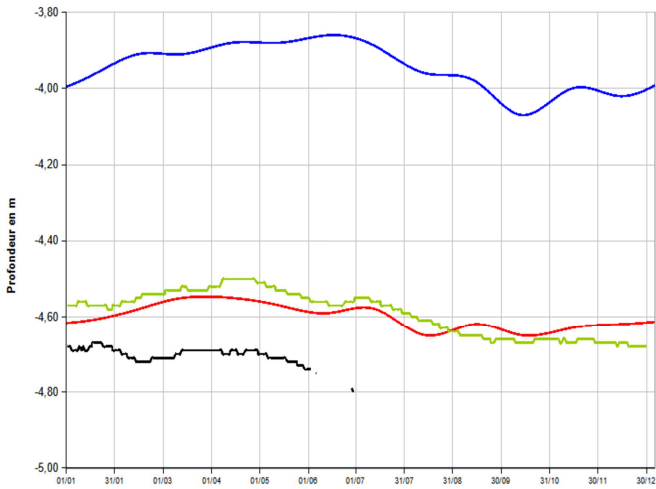
Bourberain (21) calcaires Ouche Vingeanne (libre)



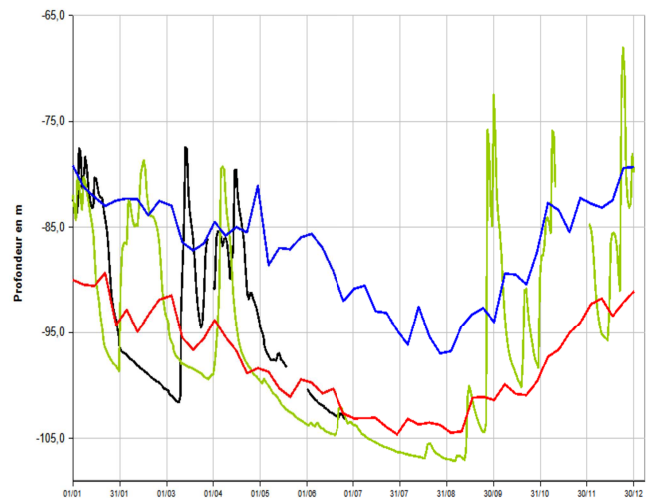
Saint Vit (25): Alluvions du Doubs (libre)



Valreillon (89) - sable Albien (captif)



Hauteroche (39): Calcaires premier plateau



— quinquennale humide
— 2022
— 2023
— quinquennale sèche

ETAT DES BARRAGES

RETENUE NOM ET DEPARTEMENT	VOLUME EN MILLIONS DE M3			
	Volume utile	Capacité	% stock	Date
PANNECIERE (58)	70,000	80,000	88 %	1-juil.-23
LES SETTONS (58)	12,300	19,500	63 %	29-juin-23
CHAMPAGNEY (70)	11,180	13,000	86 %	1-juil.-23
SAINT-POINT (25)	3,760	4,900	77 %	1-juil.-23
BOURDON (89)	4,300	7,235	59 %	1-juil.-23
CANAL DE BOURGOGNE (YONNE)	11,220	17,666	64 %	3-juil.-23
CANAL DE BOURGOGNE (SAONE)	5,840	9,500	61 %	3-juil.-23
CHAMBOUX (21)	2,690	3,100	87 %	3-juil.-23
CANAL DU CENTRE (71)	13,800	18,500	75 %	3-juil.-23
LA SORME (71)	8,580	9,960	86 %	3-juil.-23
PONT DU ROI (71)	3,440	4,000	86 %	3-juil.-23
LE CREUSOT NORD (71)	0,630	1,990	32 %	3-juil.-23
TOTAUX sans Vouglans	147,740	189,351	78 %	
VOUGLANS (39)	514,250	605,000	85 %	3-juil.-23

