



**Bulletin sécheresse de Bourgogne-Franche-Comté
n° 05 du 19 août 2024 : période du 05/08/2024 au 18/08/2024**

Sommaire

| | |
|---|---------|
| Synthèse | p.1 |
| Carte de qualification hydrologique des étiages | p.2 |
| Cours d'eau du bassin Rhône – Méditerranée – Corse | p.3 |
| Cours d'eau des bassins Loire – Bretagne et Seine – Normandie | p.4 |
| Cours d'eau : répartition par départements | p.5 à 7 |
| Eaux souterraines | p.8 |

Liens utiles

VigiEau – site de l'information sécheresse du Gouvernement
<https://vigieau.gouv.fr/>

ORISK – observatoire du risque inondation de la sécheresse et du karst en Bourgogne Franche-Comté sur le site
<http://www.orisk-bfc.fr/>

HydroPortail – données hydrométriques (brutes temps réel, pré-validées et validées)
<http://www.hydro.eaufrance.fr/>

ADES – portail national d'accès aux données sur les eaux souterraines
<https://ades.eaufrance.fr/>

Reproduction autorisée sous réserve d'en mentionner la source

Données : DREAL BFC, département Hydrologie et Hydrométrie

Prochain bulletin : lundi 26 août 2024

Installation de la sécheresse

Ce bulletin constitue un outil d'aide à la décision. Il s'appuie sur les débits des cours d'eau disposant de mesures hydrométriques et des seuils de référence en vigueur.

Pour mémoire en hydrologie, le **Qm3J-N (ou VCN3)**, est le débit minimal ou débit d'étiage des cours d'eau enregistré pendant 3 jours consécutifs sur la période considérée (14 jours pour ces bulletins sécheresse).

Situation au 19 août 2024 :

Les Qm3J-N (ou VCN3) sur les 14 derniers jours sont à la baisse par rapport au bulletin du 12 août pour 66 stations, et identiques pour 10, sur un total de 83 stations.

24 unités sécheresse ont atteint le seuil de vigilance, 4 le seuil d'alerte et 1 le seuil d'alerte renforcée. Les débits actuels sont globalement supérieurs aux débits connus à la même période les années précédentes. Cette situation est susceptible d'évoluer rapidement, en fonction des précipitations à venir.

Les niveaux des nappes d'eau souterraine sont majoritairement à la baisse : 18 piézomètres indiquent des valeurs inférieures à celles de la semaine dernière, 8 des valeurs identiques et 6 voient leur niveau augmenter. A l'instar des semaines passées, l'ensemble de ces valeurs reste globalement haut pour la saison.

Au 19/08/2024, les préfets des départements du Doubs, du Jura et du Territoire de Belfort ont pris un arrêté plaçant leur département au niveau de vigilance sécheresse. Un premier arrêté de restriction des usages de l'eau (niveau alerte) a été signé par le préfet du Jura pour l'unité « Haute-Chaine » (source VigiEau).

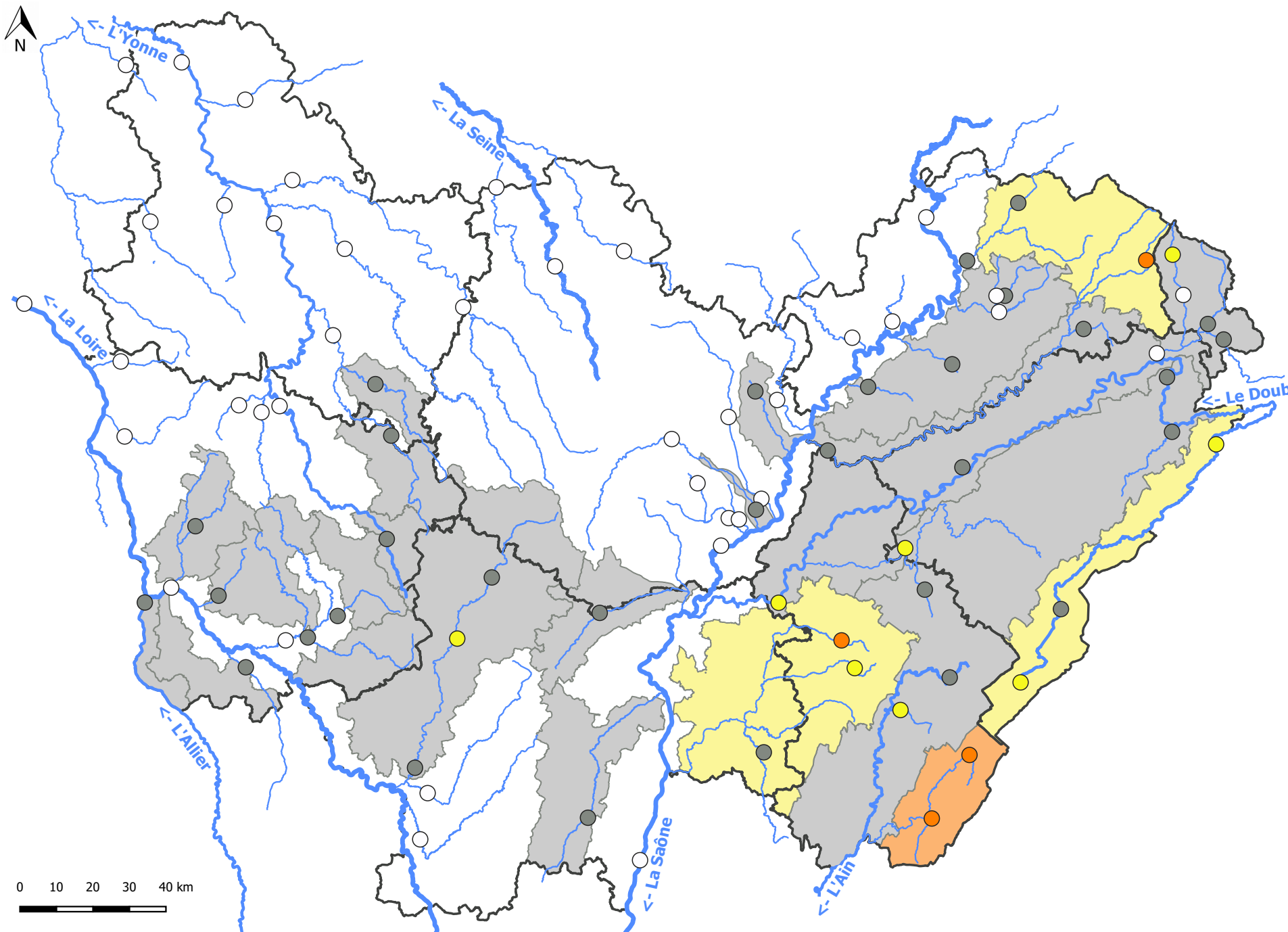
Points particuliers :

- les Qm3J-N ont été recalculés à Doucier (39) et Vandenesse (58) par rapport au bulletin de la semaine dernière suite à des jaugeages le 13/08.

Bulletin sécheresse de Bourgogne-Franche-Comté

Annexe cartographique

Bulletin sécheresse n° 05 du 19/08/2024



Note : Cette carte présente la qualification hydrologique de l'étiage pour la région Bourgogne-Franche-Comté, basée sur les Qm3J-N (VCN3) à 14 jours. Elle ne doit pas être confondue avec la carte de restriction des usages de l'eau disponible sur le site VigiEau, qui est déterminée par les arrêtés préfectoraux pris dans chaque département.

Station de référence sécheresse

- Absence de sécheresse
- Vigilance
- Alerte
- Alerte renforcée
- Crise

Zone unité sécheresse

- Absence de sécheresse
- Vigilance
- Alerte
- Alerte renforcée
- Crise

Sources :
© IGN BD carto 2020
DREAL BFC / SBEP / DHH

Conception :
DREAL BFC / 19-08-2024

Cette carte a été réalisée pour être
imprimée au format A3

Bulletin de veille hydrologique et piézométrique
n° 05 du 19 août 2024 : période du 05/08/2024 au 18/08/2024

| Stations | Dépt. | Seuils de qualification de la sécheresse | | | | Qm3J-N (VCN3) 14 jours (m³/s) au 11/08/2024 | Qm3J-N (VCN3) 14 jours (m³/s) au 18/08/2024 | Date du VCN3 observé | Qualification hydrologique de l'étiage |
|----------|-------|--|------------------|-------------------------------|-----------------|--|--|-------------------------|--|
| | | Vigilance (m³/s) | Alerte (m³/s) | Alerte renforcée (m³/s) | Crise (m³/s) | | | | |

Eaux superficielles : bassin Rhône-Méditerranée-Corse

Unités Haute-chaîne (Doubs et Jura)

| | | | | | | | | | |
|---|----|-------|-------|-------|-------|-------|-------|----------------|------------------|
| Le Doubs à Mouthe | 25 | 0.330 | 0.220 | 0.150 | 0.130 | 0.190 | 0.190 | Jaugeage 09/08 | |
| Le Doubs à Pontarlier | 25 | 1.900 | 1.200 | 0.970 | 0.760 | 1.595 | 1.601 | 11 au 13/08 | |
| Le Doubs à Goumois | 25 | 7.900 | 5.300 | 4.500 | 2.930 | | 4.688 | 10 au 12/08 | |
| La Bienne à Morez | 39 | 0.350 | 0.220 | 0.150 | 0.110 | 0.145 | 0.145 | 09 au 11/08 | |
| Le Tacon à Saint-Claude | 39 | 0.840 | 0.570 | 0.430 | 0.340 | 0.391 | 0.381 | 10 au 12/08 | |
| Unité Haute Chaîne (Jura) – stations de Mouthe, Saint-Claude et Morez | | | | | | | | | alerte renforcée |
| Unité Haute Chaîne (Doubs) – les 5 stations | | | | | | | | | alerte |

Unités Plateau Calcaire jurassien (Doubs et Jura)

| | | | | | | | | | |
|---|----|--------|--------|-------|-------|--------|-------|-------------|-----------|
| Le Dessoubre à Saint-Hippolyte | 25 | 2.400 | 1.500 | 1.100 | 0.760 | 1.845 | 1.711 | 16 au 18/08 | |
| La Loue à Champagne-sur-Loue | 39 | 15.000 | 11.000 | 8.100 | 5.270 | 11.714 | 8.808 | 15 au 17/08 | |
| La Furieuse à Salins | 39 | 0.260 | 0.160 | 0.110 | 0.050 | 0.208 | 0.205 | 11 au 13/08 | |
| L'Ain à Bourg-de-Sirod | 39 | 2.500 | 1.800 | 1.300 | 0.900 | 2.096 | 1.944 | 15 au 17/08 | |
| Le Hérisson à Doucier | 39 | 0.340 | 0.210 | 0.110 | 0.080 | 0.142 | 0.142 | 09 au 11/08 | |
| Unité Plateau Calcaire (Jura) – stations de Bourg-de-Sirod, Doucier et Salins | | | | | | | | | vigilance |
| Unité Plateau Calcaire jurassien (Doubs) – les 5 stations | | | | | | | | | vigilance |

Unités Seille (Jura) et Seille et Guyotte (Saône-et-Loire)

| | | | | | | | | | |
|-----------------------|----|-------|-------|-------|-------|-------|-------|-------------|--------|
| La Brenne à Sellières | 39 | 0.075 | 0.040 | 0.025 | 0.015 | 0.019 | 0.019 | 10 au 12/08 | alerte |
| La Seille à Voiteur | 39 | 0.650 | 0.330 | 0.210 | 0.080 | 0.389 | 0.300 | 15 au 17/08 | |
| La Gizia à Frontenaud | 71 | 0.260 | 0.170 | 0.130 | 0.110 | 0.292 | 0.179 | 11 au 13/08 | |

Unités Basses vallées Doubs - Ognon (Doubs et Haute-Saône) et unité Nord Jura (Jura)

| | | | | | | | | | |
|---|----|--------|--------|--------|--------|--------|--------|-------------|-----------|
| Le Doubs à Mathay | 25 | 14.000 | 8.900 | 7.000 | 5.280 | 11.072 | 10.423 | 10 au 12/08 | |
| Le Doubs à Besançon | 25 | 25.000 | 17.000 | 12.000 | 7.300 | 17.537 | 17.537 | 05 au 07/08 | |
| Le Doubs à Neublans-Abergement | 39 | 47.000 | 31.000 | 22.000 | 14.000 | 34.300 | 30.000 | 16 au 18/08 | |
| L'Ognon à Pesmes | 70 | 8.200 | 5.500 | 3.700 | 2.100 | 7.397 | 6.790 | 11 au 13/08 | |
| Le Scey à Beveuge | 70 | 0.460 | 0.290 | 0.210 | 0.140 | 0.397 | 0.307 | 16 au 18/08 | |
| Unité Nord Jura (Jura) – stations de Champagne-sur-Loue, Neublans et Besançon | | | | | | | | | vigilance |
| Unité Basses vallées Doubs-Ognon (Doubs et Haute-Saône) – les 5 stations | | | | | | | | | vigilance |

Unité Allan (Doubs, Haute-Saône et Territoire de Belfort)

| | | | | | | | | | |
|-------------------------------|----|-------|-------|-------|-------|-------|-------|-------------|-----------|
| La Savoureuse à Giromagny | 90 | 0.180 | 0.090 | 0.050 | 0.030 | 0.102 | 0.078 | 16 au 18/08 | vigilance |
| La Savoureuse à Belfort | 90 | 0.480 | 0.440 | 0.330 | 0.230 | 0.984 | 0.950 | 13 au 15/08 | |
| La Bourbeuse à Froidefontaine | 90 | 0.500 | 0.230 | 0.160 | 0.070 | 0.388 | 0.265 | 15 au 17/08 | |
| L'Allan à Jonchery | 90 | 1.100 | 0.690 | 0.580 | 0.440 | 0.942 | 0.846 | 15 au 17/08 | |
| Le Rupt à Dung | 25 | 0.110 | 0.070 | 0.055 | 0.025 | 0.180 | 0.180 | 09 au 11/08 | |

Unité Vosges haute-saônoises (Haute-Saône)

| | | | | | | | | | |
|-------------------------------------|----|-------|-------|-------|-------|-------|-------|-------------|--------|
| La Lanterne à Fleurey-lès-Faverney | 70 | 5.900 | 3.800 | 2.600 | 1.700 | 5.556 | 4.996 | 11 au 13/08 | alerte |
| La Semouse à Saint-Loup-sur-Semouse | 70 | 1.500 | 1.100 | 0.760 | 0.550 | 1.382 | 1.256 | 11 au 13/08 | |
| Le Rahin à Plancher-Bas | 70 | 0.200 | 0.100 | 0.055 | 0.025 | 0.072 | 0.043 | 16 au 18/08 | |

Unité Plateau calcaire de Haute-Saône (Haute-Saône)

| | | | | | | | | | |
|----------------------------------|----|-------|-------|-------|-------|-------|-------|-------------|-----------|
| Le Durgeon à Colombier | 70 | 0.060 | 0.030 | 0.015 | 0.005 | 0.047 | 0.042 | 11 au 13/08 | vigilance |
| Le Bâtard à Villeparois | 70 | 0.045 | 0.020 | 0.015 | 0.010 | 0.058 | 0.054 | 11 au 13/08 | |
| La Colombine à Frotey-lès-Vesoul | 70 | 0.480 | 0.280 | 0.200 | 0.130 | 0.550 | 0.504 | 16 au 18/08 | |
| La Romaine à Maizières | 70 | 0.250 | 0.170 | 0.140 | 0.110 | 0.214 | 0.186 | 11 au 13/08 | |
| La Morte à Saint-Broing | 70 | 0.490 | 0.320 | 0.220 | 0.160 | 0.408 | 0.387 | 11 au 13/08 | |

Unité Saône amont (Haute-Saône)

| | | | | | | | | | |
|--------------------------------|----|-------|-------|-------|-------|-------|-------|-------------|--|
| La Saône à Cendrecourt | 70 | 4.800 | 3.400 | 2.900 | 2.200 | 5.737 | 5.665 | 11 au 13/08 | |
| Le Coney à Fontenoy-le-Château | 88 | 1.940 | 1.330 | 1.140 | 0.850 | 2.326 | 2.190 | 11 au 13/08 | |
| Le Salon à Denèvre | 70 | 1.000 | 0.620 | 0.430 | 0.300 | 1.533 | 1.420 | 11 au 13/08 | |

| | | | | | | | | | | |
|--|----|---------|--------|--------|--------|---------|---------|-------------|--|-----------|
| La Vingeanne à Oisilly | 21 | 1.500 | 1.000 | 0.890 | 0.760 | 2.278 | 2.278 | 11 au 13/08 | | |
| La Saône à Pagny-la-Ville (Lechâtelet) | 21 | 43.500 | 28.000 | 21.000 | 16.000 | 50.000 | 45.500 | 11 au 13/08 | | |
| La Saône à Mâcon | 71 | 104.000 | 70.000 | 52.000 | 35.000 | 110.000 | 109.000 | 11 au 13/08 | | |
| Le Pannecul à Noiron-sur-Bèze | 21 | 0.035 | 0.030 | 0.020 | 0.010 | 0.031 | 0.031 | 11 au 13/08 | | |
| La Tille à Arcelot | 21 | 1.000 | 0.550 | 0.300 | 0.110 | 2.576 | 2.500 | 11 au 13/08 | | |
| La Tille à Champdôtre | 21 | 2.300 | 1.300 | 0.700 | 0.500 | 3.971 | 3.900 | 11 au 13/08 | | |
| L'Ouche à Plombières-lès-Dijon | 21 | 1.500 | 1.000 | 0.600 | 0.500 | 2.000 | 1.800 | 11 au 13/08 | | |
| L'Ouche à Trouhans | 21 | 2.400 | 1.200 | 1.000 | 0.900 | 2.322 | 2.168 | 11 au 13/08 | | |
| | | | | | | | | | | vigilance |

Unité Vouge, Bièvre, Cent-Fonts (Côte d'Or)

| | | | | | | | | | |
|--------------------------------------|----|-------|-------|-------|-------|-------|-------|-------------|--|
| La Vouge à Saint-Nicolas-lès-Cîteaux | 21 | 0.184 | 0.094 | 0.060 | 0.031 | 0.187 | 0.187 | 11 au 13/08 | |
| La Bièvre à Brazey-en-Plaine | 21 | 0.240 | 0.200 | 0.180 | 0.170 | 0.432 | 0.432 | 11 au 13/08 | |
| La Cent-Fonts à Saulon-la-Rue | 21 | 0.220 | 0.170 | 0.150 | 0.145 | 0.231 | 0.231 | 11 au 13/08 | |

| | | | | | | | | | |
|--------------------------------------|----|-------|-------|-------|-------|-------|-------|-------------|-----------|
| La Vouge à Saint-Nicolas-lès-Cîteaux | 21 | 0.184 | 0.094 | 0.060 | 0.031 | 0.187 | 0.187 | 11 au 13/08 | vigilance |
| La Dheune à Santenay | 71 | 0.350 | 0.240 | 0.210 | 0.140 | 0.300 | 0.320 | 11 au 13/08 | |
| La Grosne à Jalogny (Cluny) | 71 | 0.540 | 0.270 | 0.120 | 0.055 | 0.331 | 0.308 | 16 au 18/08 | |

Bulletin de veille hydrologique et piézométrique
n° 05 du 19 août 2024 : période du 05/08/2024 au 18/08/2024

| Stations | Dépt. | Seuils de qualification de la sécheresse | | | | Qm3J-N (VCN3) 14 jours (m³/s) au 11/08/2024 | Qm3J-N (VCN3) 14 jours (m³/s) au 18/08/2024 | Date du VCN3 observé | Qualification hydrologique de l'étiage |
|----------|-------|--|------------------|-------------------------------|-----------------|--|--|-------------------------|--|
| | | Vigilance (m³/s) | Alerte (m³/s) | Alerte renforcée (m³/s) | Crise (m³/s) | | | | |

Eaux superficielles : bassin Loire-Bretagne

| | | | | | | | | | |
|------------------------------------|----|--------|--------|--------|--------|--------|--------|-------------|-----------|
| La Loire à Nevers | 58 | 32.000 | 23.000 | 21.000 | 19.000 | 46.276 | 38.795 | 16 au 18/08 | |
| La Loire à Gien | 58 | 60.000 | 50.000 | 45.000 | 43.000 | 98.032 | 84.279 | 14 au 16/08 | |
| L'Allier à Cuffy | 58 | 29.000 | 17.000 | 16.000 | 15.500 | 31.377 | 28.033 | 12 au 14/08 | vigilance |
| La Bourbince à Vitry-en-Charollais | 71 | 1.600 | 1.100 | 0.870 | 0.750 | 1.790 | 1.690 | 12 au 14/08 | |
| L'Arconce à Montceaux-l'Etoile | 71 | 0.890 | 0.530 | 0.320 | 0.210 | 1.290 | 0.923 | 15 au 17/08 | |

Unité Arroux – Morvan (Saône-et-Loire)

| | | | | | | | | | |
|-----------------------------|----|-------|-------|-------|-------|-------|-------|-------------|-----------|
| L'Arroux à Rigny-sur-Arroux | 71 | 4.100 | 2.300 | 1.400 | 1.000 | 4.212 | 3.287 | 12 au 14/08 | vigilance |
| L'Arroux à Etang-sur-Arroux | 71 | 3.600 | 2.100 | 1.100 | 0.580 | 2.339 | 1.712 | 13 au 15/08 | |
| L'Arroux à Dracy-Saint-Loup | 71 | 0.480 | 0.260 | 0.150 | 0.090 | 0.450 | 0.353 | 11 au 13/08 | |

| | | | | | | | | | |
|-------------------------------------|----|-------|-------|-------|-------|-------|-------|-------------|-----------|
| L'Arroux à Dracy-Saint-Loup | 21 | 0.480 | 0.260 | 0.150 | 0.090 | 0.450 | 0.353 | 11 au 13/08 | vigilance |
| L'Aron à Verneuil | 58 | 2.760 | 1.320 | 0.950 | 0.780 | 3.172 | 2.841 | 15 au 17/08 | |
| La Dragne à Vandenesse | 58 | 0.290 | 0.140 | 0.090 | 0.060 | 0.150 | 0.159 | 15 au 17/08 | vigilance |
| L'ixeure à La Fermeté | 58 | 0.120 | 0.050 | 0.030 | 0.020 | 0.132 | 0.111 | 15 au 17/08 | vigilance |
| L'Alène à Cercy-la-Tour | 58 | 0.770 | 0.350 | 0.255 | 0.210 | 1.047 | 0.637 | 12 au 14/08 | vigilance |
| L'Acolin à Saint-Germain-Chassenay | 58 | 0.860 | 0.500 | 0.400 | 0.350 | 0.522 | 0.538 | 09 au 11/08 | vigilance |
| La Nievre d'Arzembouy à Poiseux | 58 | 0.470 | 0.250 | 0.190 | 0.155 | 0.540 | 0.308 | 12 au 14/08 | vigilance |
| Le Nohain à Saint-Martin-sur-Nohain | 58 | 2.020 | 1.100 | 0.970 | 0.850 | 3.858 | 3.626 | 15 au 17/08 | |
| La Vrille à Arquian | 58 | 0.230 | 0.120 | 0.090 | 0.055 | 0.342 | 0.302 | 14 au 16/08 | |

Eaux superficielles : bassin Seine-Normandie

Unité Chatillonnais (Côte d'Or)

| | | | | | | | | | |
|--------------------------|----|-------|-------|-------|-------|-------|-------|-------------|--|
| La Laignes aux Riceys | 21 | 1.000 | 0.650 | 0.470 | 0.290 | 3.134 | 2.691 | 16 au 18/08 | |
| La Seine à Nod-sur-Seine | 21 | 1.200 | 0.720 | 0.450 | 0.250 | 2.641 | 2.060 | 16 au 18/08 | |
| L'Ource à Leuglay | 21 | 0.420 | 0.250 | 0.140 | 0.070 | 0.727 | 0.680 | 11 au 13/08 | |

| | | | | | | | | | |
|--|----|--------|--------|--------|--------|--------|--------|-------------|-----------|
| L'Armançon à Aisy-sur-Armançon | 89 | 1.600 | 0.920 | 0.500 | 0.290 | 3.728 | 3.118 | 16 au 18/08 | |
| L'Armançon à Briennon-sur-Armançon | 89 | 7.500 | 4.600 | 3.100 | 2.300 | 15.313 | 12.791 | 11 au 13/08 | |
| Le Serein à Chablis (pont de la déviation) | 89 | 1.100 | 0.490 | 0.270 | 0.190 | 3.900 | 2.728 | 16 au 18/08 | |
| La Cure à Marigny-l'Église | 58 | 1.350 | 0.900 | 0.750 | 0.610 | 1.280 | 1.095 | 15 au 17/08 | vigilance |
| La Cure à Arcy-sur-Cure | 89 | 3.500 | 2.700 | 2.100 | 1.700 | 7.934 | 6.134 | 16 au 18/08 | |
| Le Cousin à Avallon | 89 | 0.640 | 0.360 | 0.200 | 0.150 | 0.722 | 0.567 | 15 au 17/08 | vigilance |
| L'Yonne à Corancy | 58 | 0.990 | 0.600 | 0.450 | 0.350 | 0.808 | 0.756 | 11 au 13/08 | vigilance |
| L'Yonne à Dornecy | 58 | | 2.500 | 1.900 | 1.300 | 6.315 | 6.315 | 05 au 07/08 | |
| L'Yonne à Gurgy | 89 | 14.000 | 12.500 | 11.000 | 9.200 | 33.642 | 31.511 | 16 au 18/08 | |
| L'Yonne à Pont-sur-Yonne | 89 | 30.000 | 16.000 | 13.000 | 11.000 | 70.456 | 64.031 | 13 au 15/08 | |
| Le Sauzay à Corvol-l'Orgueilleux | 58 | 0.530 | 0.330 | 0.280 | 0.240 | 0.670 | 0.599 | 15 au 17/08 | |
| Le Beuvron à Ouagne | 58 | 0.460 | 0.250 | 0.200 | 0.165 | 0.746 | 0.642 | 15 au 17/08 | |
| L'Orvanne à Diant | 89 | 0.300 | 0.240 | 0.190 | 0.140 | 0.343 | 0.334 | 15 au 17/08 | |
| L'Ouanne à Charny | 89 | 1.100 | 0.780 | 0.610 | 0.440 | 1.729 | 1.553 | 15 au 17/08 | |
| Le Loing à Saint-Martin-des-Champs | 89 | 0.313 | 0.225 | 0.180 | 0.116 | 0.453 | 0.555 | 11 au 13/08 | |
| Le Tholon à Senan | 89 | 0.270 | 0.160 | 0.140 | 0.100 | 0.308 | 0.299 | 12 au 14/08 | |
| La Vanne à Pont-sur-Vanne | 89 | 4.200 | 3.000 | 2.400 | 2.000 | 4.991 | 4.877 | 11 au 13/08 | |

Bulletin de veille hydrologique et piézométrique
n° 05 du 19 août 2024 : période du 05/08/2024 au 18/08/2024

Eaux superficielles

| Zone de gestion | Station de référence | Seuils de qualification de la sécheresse | | | | Qm3J-N (VCN3) 14 jours (m³/s) au 11/08/2024 | Qm3J-N (VCN3) 14 jours (m³/s) au 18/08/2024 | Date du VCN3 observé | Qualification hydrologique de l'étiage |
|-----------------|----------------------|--|------------------|-------------------------------|-----------------|--|--|----------------------------|--|
| | | Vigilance (m³/s) | Alerte (m³/s) | Alerte renforcée (m³/s) | Crise (m³/s) | | | | |

Département de la Côte-d'Or (21)

Bassin Rhône – Méditerranée – Corse

| | | | | | | | | | |
|---------------------------------------|--------------------------------------|-------|-------|-------|-------|-------|-------|-------------|-----------|
| Tille amont, Ignon, Venelle | La Tille à Arcelot | 1.000 | 0.550 | 0.300 | 0.110 | 2.576 | 2.500 | 11 au 13/08 | |
| Vingeanne | La Vingeanne à Oisilly | 1.500 | 1.000 | 0.890 | 0.760 | 2.278 | 2.278 | 11 au 13/08 | |
| Bèze, Albane | Le Pannecul à Noiron-sur-Bèze | 0.035 | 0.030 | 0.020 | 0.010 | 0.031 | 0.031 | 11 au 13/08 | vigilance |
| Tille aval, Norges | La Tille à Champdôtre | 2.300 | 1.300 | 0.700 | 0.500 | 3.971 | 3.900 | 11 au 13/08 | |
| Vouge, Bièvre, Cent-Fonts | La Vouge à Saint-Nicolas-lès-Cîteaux | 0.184 | 0.094 | 0.060 | 0.031 | 0.187 | 0.187 | 11 au 13/08 | |
| | La Bièvre à Brazey-en-Plaine | 0.240 | 0.200 | 0.180 | 0.170 | 0.432 | 0.432 | 11 au 13/08 | |
| | La Cent-Fonts à Saulon-la-Rue | 0.220 | 0.170 | 0.150 | 0.145 | 0.231 | 0.231 | 11 au 13/08 | |
| Bouzaise, Lauve, Rhoin, Meuzin | La Vouge à Saint-Nicolas-lès-Cîteaux | 0.184 | 0.094 | 0.060 | 0.031 | 0.187 | 0.187 | 11 au 13/08 | |
| | La Dheune à Santenay | 0.350 | 0.240 | 0.210 | 0.140 | 0.300 | 0.320 | 11 au 13/08 | vigilance |
| Ouche amont, Suzon, Vandenesse | L'Ouche à Plombières-lès-Dijon | 1.500 | 1.000 | 0.600 | 0.500 | 2.000 | 1.800 | 11 au 13/08 | |
| Ouche aval | L'Ouche à Trouhans | 2.400 | 1.200 | 1.000 | 0.900 | 2.322 | 2.168 | 11 au 13/08 | vigilance |

Axe Saône

| | | | | | | | | | |
|----------------------|--|--------|--------|--------|--------|--------|--------|-------------|--|
| Saône moyenne | La Saône à Pagny-la-Ville (Lechâtelet) | 43.500 | 28.000 | 21.000 | 16.000 | 50.000 | 45.500 | 11 au 13/08 | |
|----------------------|--|--------|--------|--------|--------|--------|--------|-------------|--|

Bassin Seine – Normandie

| | | | | | | | | | |
|--|--|-------|-------|-------|-------|-------|-------|-------------|--|
| Serein amont, Romanée | Le Serein à Chablis (pont de la déviation) | 1.100 | 0.490 | 0.270 | 0.190 | 3.900 | 2.728 | 16 au 18/08 | |
| Armançon amont, Brenne | L'Armançon à Aisy-sur-Armançon | 1.600 | 0.920 | 0.500 | 0.290 | 3.728 | 3.118 | 16 au 18/08 | |
| Châtillonnais (Seine, Laignes, Petite Laignes, Ource, Aube) | La Laignes aux Riceys | 1.000 | 0.650 | 0.470 | 0.290 | 3.134 | 2.691 | 16 au 18/08 | |
| | La Seine à Nod-sur-Seine | 1.200 | 0.720 | 0.450 | 0.250 | 2.641 | 2.060 | 16 au 18/08 | |
| | L'Ource à Leuglay | 0.420 | 0.250 | 0.140 | 0.070 | 0.727 | 0.680 | 11 au 13/08 | |

Bassin Loire – Bretagne

| | | | | | | | | | |
|-------------------------|-----------------------------|-------|-------|-------|-------|-------|-------|-------------|-----------|
| Arroux, Lacanche | L'Arroux à Dracy-Saint-Loup | 0.480 | 0.260 | 0.150 | 0.090 | 0.450 | 0.353 | 11 au 13/08 | vigilance |
|-------------------------|-----------------------------|-------|-------|-------|-------|-------|-------|-------------|-----------|

Département du Doubs (25)

Bassin Rhône – Méditerranée – Corse

| | | | | | | | | | |
|-------------------------------------|--------------------------------|--------|--------|--------|--------|--------|--------|----------------|-----------|
| Haute-Chaîne | Le Doubs à Mouthe | 0.330 | 0.220 | 0.150 | 0.130 | 0.190 | 0.190 | Jaugeage 09/08 | alerte |
| | Le Doubs à Pontarlier | 1.900 | 1.200 | 0.970 | 0.760 | 1.595 | 1.601 | 11 au 13/08 | |
| | Le Doubs à Goumois | 7.900 | 5.300 | 4.500 | 2.930 | 6.322* | 4.688 | 10 au 12/08 | |
| | La Biègne à Morez | 0.350 | 0.220 | 0.150 | 0.110 | 0.145 | 0.145 | 09 au 11/08 | |
| | Le Tacon à Saint-Claude | 0.840 | 0.570 | 0.430 | 0.340 | 0.391 | 0.381 | 10 au 12/08 | |
| Plateau Calcaire jurassien | Le Dessoubre à Saint-Hippolyte | 2.400 | 1.500 | 1.100 | 0.760 | 1.845 | 1.711 | 16 au 18/08 | vigilance |
| | La Loue à Champagne-sur-Loue | 15.000 | 11.000 | 8.100 | 5.270 | 11.714 | 8.808 | 15 au 17/08 | |
| | La Furieuse à Salins | 0.260 | 0.160 | 0.110 | 0.050 | 0.208 | 0.205 | 11 au 13/08 | |
| | L'Ain à Bourg-de-Sirod | 2.500 | 1.800 | 1.300 | 0.900 | 2.096 | 1.944 | 15 au 17/08 | |
| | Le Hérisson à Doucier | 0.340 | 0.210 | 0.110 | 0.080 | 0.142 | 0.142 | 09 au 11/08 | |
| Basses vallées Doubs – Ognon | Le Doubs à Mathay | 14.000 | 8.900 | 7.000 | 5.280 | 11.072 | 10.423 | 10 au 12/08 | vigilance |
| | Le Doubs à Besançon | 25.000 | 17.000 | 12.000 | 7.300 | 17.537 | 17.537 | 05 au 07/08 | |
| | L'Ognon à Pesmes | 8.200 | 5.500 | 3.700 | 2.100 | 7.397 | 6.790 | 11 au 13/08 | |
| | Le Scey à Beveuge | 0.460 | 0.290 | 0.210 | 0.140 | 0.397 | 0.307 | 16 au 18/08 | |
| | Le Doubs à Neublans-Abergement | 47.000 | 31.000 | 22.000 | 14.000 | 34.300 | 30.000 | 16 au 18/08 | |

Sous bassin de l'Allan

| | | | | | | | | | |
|--------------|-------------------------------|-------|-------|-------|-------|-------|-------|-------------|-----------|
| Allan | La Savoureuse à Giromagny | 0.180 | 0.090 | 0.050 | 0.030 | 0.102 | 0.078 | 16 au 18/08 | vigilance |
| | La Savoureuse à Belfort | 0.480 | 0.440 | 0.330 | 0.230 | 0.984 | 0.950 | 13 au 15/08 | |
| | La Bourbeuse à Froidefontaine | 0.500 | 0.230 | 0.160 | 0.070 | 0.388 | 0.265 | 15 au 17/08 | |
| | L'Allan à Joncherey | 1.100 | 0.690 | 0.580 | 0.440 | 0.942 | 0.846 | 15 au 17/08 | |
| | Le Rupt à Dung | 0.110 | 0.070 | 0.055 | 0.025 | 0.180 | 0.180 | 09 au 11/08 | |

Bulletin de veille hydrologique et piézométrique
n° 05 du 19 août 2024 : période du 05/08/2024 au 18/08/2024

Eaux superficielles

| Zone de gestion | Station de référence | Seuils de qualification de la sécheresse | | | | Qm3J-N (VCN3) 14 jours (m³/s) au 11/08/2024 | Qm3J-N (VCN3) 14 jours (m³/s) au 18/08/2024 | Date du VCN3 observé | Qualification hydrologique de l'étiage |
|-----------------|----------------------|--|------------------|-------------------------------|-----------------|--|--|----------------------------|--|
| | | Vigilance (m³/s) | Alerte (m³/s) | Alerte renforcée (m³/s) | Crise (m³/s) | | | | |

Département du Jura (39)

Bassin Rhône – Méditerranée – Corse

| | | | | | | | | | |
|------------------|--------------------------------|--------|--------|--------|--------|--------|--------|-------------------|---------------------|
| Nord Jura | La Loue à Champagne-sur-Loue | 15.000 | 11.000 | 8.100 | 5.270 | 11.714 | 8.808 | 15 au 17/08 | vigilance |
| | Le Doubs à Neublans-Abergement | 47.000 | 31.000 | 22.000 | 14.000 | 34.300 | 30.000 | 16 au 18/08 | |
| | Le Doubs à Besançon | 25.000 | 17.000 | 12.000 | 7.300 | 17.537 | 17.537 | 05 au 07/08 | |
| Seille | La Brenne à Sellières | 0.075 | 0.040 | 0.025 | 0.015 | 0.019 | 0.019 | 10 au 12/08 | alerte |
| | La Gizia à Frontenaud | 0.260 | 0.170 | 0.130 | 0.110 | 0.292 | 0.179 | 11 au 13/08 | |
| | La Seille à Voiteur | 0.650 | 0.330 | 0.210 | 0.080 | 0.389 | 0.300 | 15 au 17/08 | |
| Plateau Calcaire | L'Ain à Bourg-de-Sirod | 2.500 | 1.800 | 1.300 | 0.900 | 2.096 | 1.944 | 15 au 17/08 | vigilance |
| | Le Hérisson à Doucier | 0.340 | 0.210 | 0.110 | 0.080 | 0.142 | 0.142 | 09 au 11/08 | |
| | La Furieuse à Salins | 0.260 | 0.160 | 0.110 | 0.050 | 0.208 | 0.205 | 11 au 13/08 | |
| Haute-Chaîne | La Bienne à Morez | 0.350 | 0.220 | 0.150 | 0.110 | 0.145 | 0.145 | 09 au 11/08 | alerte renforcée |
| | Le Tacon à Saint-Claude | 0.840 | 0.570 | 0.430 | 0.340 | 0.391 | 0.381 | 10 au 12/08 | |
| | Le Doubs à Mouthe | 0.330 | 0.220 | 0.150 | 0.130 | 0.190 | 0.190 | Jaugeage 09/08 | |

Département de la Nièvre (58)

Bassin Loire – Bretagne

| | | | | | | | | | |
|----------------|-------------------------------------|--------|--------|--------|--------|--------|--------|-------------|-----------|
| Acolin | L'Acolin à Saint-Germain-Chassenay | 0.860 | 0.500 | 0.400 | 0.350 | 0.522 | 0.538 | 09 au 11/08 | vigilance |
| Aron | L'Aron à Verneuil | 2.760 | 1.320 | 0.950 | 0.780 | 3.172 | 2.841 | 15 au 17/08 | |
| Mazou – Nohain | Le Nohain à Saint-Martin-sur-Nohain | 2.020 | 1.100 | 0.970 | 0.850 | 3.858 | 3.626 | 15 au 17/08 | |
| Alène | L'Alène à Cercy-la-Tour | 0.770 | 0.350 | 0.255 | 0.210 | 1.047 | 0.637 | 12 au 14/08 | vigilance |
| Dragne | La Dragne à Vandenesse | 0.290 | 0.140 | 0.090 | 0.060 | 0.150 | 0.159 | 15 au 17/08 | vigilance |
| Ixeure | L'Ixeure à La Fermeté | 0.120 | 0.050 | 0.030 | 0.020 | 0.132 | 0.111 | 15 au 17/08 | vigilance |
| Nièvre | La Nièvre d'Arzembouy à Poiseux | 0.470 | 0.250 | 0.190 | 0.155 | 0.540 | 0.308 | 12 au 14/08 | vigilance |
| Vrille | La Vrille à Arguian | 0.230 | 0.120 | 0.090 | 0.055 | 0.342 | 0.302 | 14 au 16/08 | |
| Loire amont | La Loire à Nevers | 32.000 | 23.000 | 21.000 | 19.000 | 46.276 | 38.795 | 16 au 18/08 | |
| Loire aval | La Loire à Gien | 60.000 | 50.000 | 45.000 | 43.000 | 98.032 | 84.279 | 14 au 16/08 | |
| Allier | L'Allier à Cuffy | 29.000 | 17.000 | 16.000 | 15.500 | 31.377 | 28.033 | 12 au 14/08 | vigilance |

Bassin Seine – Normandie

| | | | | | | | | | |
|-------------|----------------------------------|-------|-------|-------|-------|-------|-------|-------------|-----------|
| Sauzay | Le Sauzay à Corvol-l'Orgueilleux | 0.530 | 0.330 | 0.280 | 0.240 | 0.670 | 0.599 | 15 au 17/08 | |
| Beuvron | Le Beuvron à Ouagne | 0.460 | 0.250 | 0.200 | 0.165 | 0.746 | 0.642 | 15 au 17/08 | |
| Cure | La Cure à Marigny-l'Église | 1.350 | 0.900 | 0.750 | 0.610 | 1.280 | 1.095 | 15 au 17/08 | vigilance |
| Yonne Amont | L'Yonne à Corancy | 0.990 | 0.600 | 0.450 | 0.350 | 0.808 | 0.756 | 11 au 13/08 | vigilance |
| Yonne Aval | L'Yonne à Dornecy | 0.000 | 2.500 | 1.900 | 1.300 | 6.315 | 6.315 | 05 au 07/08 | |

Département de la Haute-Saône (70)

Bassin Rhône – Méditerranée – Corse

| | | | | | | | | | |
|---------------------------------|-------------------------------------|--------|--------|--------|--------|--------|--------|-------------|-----------|
| Basses vallées Doubs – Ognon | Le Doubs à Mathay | 14.000 | 8.900 | 7.000 | 5.280 | 11.072 | 10.423 | 10 au 12/08 | vigilance |
| | Le Doubs à Besançon | 25.000 | 17.000 | 12.000 | 7.300 | 17.537 | 17.537 | 05 au 07/08 | |
| | L'Ognon à Pesmes | 8.200 | 5.500 | 3.700 | 2.100 | 7.397 | 6.790 | 11 au 13/08 | |
| | Le Scey à Beveuge | 0.460 | 0.290 | 0.210 | 0.140 | 0.397 | 0.307 | 16 au 18/08 | |
| | Le Doubs à Neublans-Abergement | 47.000 | 31.000 | 22.000 | 14.000 | 34.300 | 30.000 | 16 au 18/08 | |
| Vosges haute-saônoises | La Lanterne à Fleurey-lès-Faverney | 5.900 | 3.800 | 2.600 | 1.700 | 5.556 | 4.996 | 11 au 13/08 | alerte |
| | La Semouse à Saint-Loup-sur-Semouse | 1.500 | 1.100 | 0.760 | 0.550 | 1.382 | 1.256 | 11 au 13/08 | |
| | Le Rahin à Plancher-Bas | 0.200 | 0.100 | 0.055 | 0.025 | 0.072 | 0.043 | 16 au 18/08 | |
| Plateau calcaire de Haute-Saône | Le Durgeon à Colombier | 0.060 | 0.030 | 0.015 | 0.005 | 0.047 | 0.042 | 11 au 13/08 | vigilance |
| | Le Bâtard à Villeparois | 0.045 | 0.020 | 0.015 | 0.010 | 0.058 | 0.054 | 11 au 13/08 | |
| | La Colombine à Frotey-lès-Vesoul | 0.480 | 0.280 | 0.200 | 0.130 | 0.550 | 0.504 | 16 au 18/08 | |
| | La Romaine à Maizières | 0.250 | 0.170 | 0.140 | 0.110 | 0.214 | 0.186 | 11 au 13/08 | |
| | La Morte à Saint-Broing | 0.490 | 0.320 | 0.220 | 0.160 | 0.408 | 0.387 | 11 au 13/08 | |

Sous bassin de l'Allan

| | | | | | | | | | |
|-------|-------------------------------|-------|-------|-------|-------|-------|-------|-------------|-----------|
| Allan | La Savoureuse à Giromagny | 0.180 | 0.090 | 0.050 | 0.030 | 0.102 | 0.078 | 16 au 18/08 | vigilance |
| | La Savoureuse à Belfort | 0.480 | 0.440 | 0.330 | 0.230 | 0.984 | 0.950 | 13 au 15/08 | |
| | La Bourbeuse à Froidefontaine | 0.500 | 0.230 | 0.160 | 0.070 | 0.388 | 0.265 | 15 au 17/08 | |
| | L'Allan à Jonchery | 1.100 | 0.690 | 0.580 | 0.440 | 0.942 | 0.846 | 15 au 17/08 | |
| | Le Rupt à Dung | 0.110 | 0.070 | 0.055 | 0.025 | 0.180 | 0.180 | 09 au 11/08 | |

Axe Saône

| | | | | | | | | | |
|-------------|--------------------------------|-------|-------|-------|-------|-------|-------|-------------|--|
| Saône amont | La Saône à Cendrecourt | 4.800 | 3.400 | 2.900 | 2.200 | 5.737 | 5.665 | 11 au 13/08 | |
| | Le Coney à Fontenoy-le-Château | 1.940 | 1.330 | 1.140 | 0.850 | 2.326 | 2.190 | 11 au 13/08 | |
| | Le Salon à Denèvre | 1.000 | 0.620 | 0.430 | 0.300 | 1.533 | 1.420 | 11 au 13/08 | |

Bulletin de veille hydrologique et piézométrique
n° 05 du 19 août 2024 : période du 05/08/2024 au 18/08/2024

Eaux superficielles

| Zone de gestion | Station de référence | Seuils de qualification de la sécheresse | | | | Qm3J-N (VCN3) 14 jours (m³/s) au 11/08/2024 | Qm3J-N (VCN3) 14 jours (m³/s) au 18/08/2024 | Date du VCN3 observé | Qualification hydrologique de l'étiage |
|-----------------|----------------------|--|------------------|-------------------------------|-----------------|--|--|----------------------------|--|
| | | Vigilance (m³/s) | Alerte (m³/s) | Alerte renforcée (m³/s) | Crise (m³/s) | | | | |

Département de la Saône-et-Loire (71)

Bassin Rhône – Méditerranée – Corse

| | | | | | | | | | |
|--------------------------|-----------------------------|-------|-------|-------|-------|-------|-------|-------------|-----------|
| Dheune | La Dheune à Santenay | 0.350 | 0.240 | 0.210 | 0.140 | 0.300 | 0.320 | 11 au 13/08 | vigilance |
| Grosne | La Grosne à Jalogny (Cluny) | 0.540 | 0.270 | 0.120 | 0.055 | 0.331 | 0.308 | 16 au 18/08 | vigilance |
| Seille et Guyotte | La Brenne à Sellières | 0.075 | 0.040 | 0.025 | 0.015 | 0.019 | 0.019 | 10 au 12/08 | alerte |
| | La Seille à Voiteur | 0.650 | 0.330 | 0.210 | 0.080 | 0.389 | 0.300 | 15 au 17/08 | |
| | La Gizia à Frontenaud | 0.260 | 0.170 | 0.130 | 0.110 | 0.292 | 0.179 | 11 au 13/08 | |

Axe Saône

| | | | | | | | | | |
|-------------------|------------------|---------|--------|--------|--------|---------|---------|-------------|--|
| Saône aval | La Saône à Mâcon | 104.000 | 70.000 | 52.000 | 35.000 | 110.000 | 109.000 | 11 au 13/08 | |
|-------------------|------------------|---------|--------|--------|--------|---------|---------|-------------|--|

Bassin Loire – Bretagne

| | | | | | | | | | |
|---------------------------|------------------------------------|--------|--------|--------|--------|--------|--------|-------------|-----------|
| Vallée de la Loire | La Loire à Nevers | 32.000 | 23.000 | 21.000 | 19.000 | 46.276 | 38.795 | 16 au 18/08 | |
| Arroux – Morvan | L'Arroux à Rigny-sur-Arroux | 4.100 | 2.300 | 1.400 | 1.000 | 4.212 | 3.287 | 12 au 14/08 | vigilance |
| | L'Arroux à Etang-sur-Arroux | 3.600 | 2.100 | 1.100 | 0.580 | 2.339 | 1.712 | 13 au 15/08 | |
| | L'Arroux à Dracy-Saint-Loup | 0.480 | 0.260 | 0.150 | 0.090 | 0.450 | 0.353 | 11 au 13/08 | |
| Bourbince | La Bourbince à Vitry-en-Charollais | 1.600 | 1.100 | 0.870 | 0.750 | 1.790 | 1.690 | 12 au 14/08 | |
| Arconce et Sornin | L'Arconce à Montceaux-l'Etoile | 0.890 | 0.530 | 0.320 | 0.210 | 1.290 | 0.923 | 15 au 17/08 | |

Département de l'Yonne (89)

Bassin Seine – Normandie

| | | | | | | | | | |
|--|--|--------|--------|--------|--------|--------|--------|-------------|-----------|
| Cure aval | La Cure à Arcy-sur-Cure | 3.500 | 2.700 | 2.100 | 1.700 | 7.934 | 6.134 | 16 au 18/08 | |
| Yonne moyenne | L'Yonne à Gurgy | 14.000 | 12.500 | 11.000 | 9.200 | 33.642 | 31.511 | 16 au 18/08 | |
| Yonne aval | L'Yonne à Pont-sur-Yonne | 30.000 | 16.000 | 13.000 | 11.000 | 70.456 | 64.031 | 13 au 15/08 | |
| Serein | Le Serein à Chablis (pont de la déviation) | 1.100 | 0.490 | 0.270 | 0.190 | 3.900 | 2.728 | 16 au 18/08 | |
| Armançon amont | L'Armançon à Aisy-sur-Armançon | 1.600 | 0.920 | 0.500 | 0.290 | 3.728 | 3.118 | 16 au 18/08 | |
| Armançon aval | L'Armançon à Briennon-sur-Armançon | 7.500 | 4.600 | 3.100 | 2.300 | 15.313 | 12.791 | 11 au 13/08 | |
| Cousin | Le Cousin à Avallon | 0.640 | 0.360 | 0.200 | 0.150 | 0.722 | 0.567 | 15 au 17/08 | vigilance |
| Tholon, Ravillon, Vrin, Ru d'Ocques | Le Tholon à Senan | 0.270 | 0.160 | 0.140 | 0.100 | 0.308 | 0.299 | 12 au 14/08 | |
| Vanne | La Vanne à Pont-sur-Vanne | 4.200 | 3.000 | 2.400 | 2.000 | 4.991 | 4.877 | 11 au 13/08 | |
| Ouanne – Loing | L'Ouanne à Charny | 1.100 | 0.780 | 0.610 | 0.440 | 1.729 | 1.553 | 15 au 17/08 | |
| Nord Yonne | L'Orvanne à Diant | 0.300 | 0.240 | 0.190 | 0.140 | 0.343 | 0.334 | 15 au 17/08 | |

Département du Territoire de Belfort (90)

Bassin Rhône – Méditerranée – Corse

Sous bassin de l'Allan

| | | | | | | | | | |
|--------------|-------------------------------|-------|-------|-------|-------|-------|-------|-------------|-----------|
| Allan | La Savoureuse à Giromagny | 0.180 | 0.090 | 0.050 | 0.030 | 0.102 | 0.078 | 16 au 18/08 | vigilance |
| | La Savoureuse à Belfort | 0.480 | 0.440 | 0.330 | 0.230 | 0.984 | 0.950 | 13 au 15/08 | |
| | La Bourbeuse à Froidefontaine | 0.500 | 0.230 | 0.160 | 0.070 | 0.388 | 0.265 | 15 au 17/08 | |
| | L'Allan à Joncherey | 1.100 | 0.690 | 0.580 | 0.440 | 0.942 | 0.846 | 15 au 17/08 | |
| | Le Rupt à Dung | 0.110 | 0.070 | 0.055 | 0.025 | 0.180 | 0.180 | 09 au 11/08 | |

Bulletin de veille hydrologique et piézométrique
n° 05 du 19 août 2024 : période du 05/08/2024 au 18/08/2024

| Points d'eau | Dépt. | Entité hydrogéologique | Cote piezo. moyenne mensuelle (mNGF) | Cote piezo. minimale historique (mNGF) | Date de la cote mini. historique | Cote (mNGF), bulletin du 12/08/2024 | Cote actuelle (mNGF) | Date de la dernière cote disponible | Tendance |
|--------------|-------|------------------------|--------------------------------------|--|----------------------------------|-------------------------------------|----------------------|-------------------------------------|----------|
|--------------|-------|------------------------|--------------------------------------|--|----------------------------------|-------------------------------------|----------------------|-------------------------------------|----------|

Eaux souterraines – bassin Rhône-Méditerranée-Corse

Haute Chaîne (25 et 39)

| | | | | | | | | | |
|-----------|----|---|--------|--------|----------|--------|--------|----------|---|
| Dommartin | 25 | Alluvions du Drugeon, nappe de l'Arlier | 807.35 | 806.47 | 01/12/18 | 807.38 | 807.27 | 19/08/24 | ↘ |
|-----------|----|---|--------|--------|----------|--------|--------|----------|---|

Plateau calcaire jurassien (25 et 39)

| | | | | | | | | | |
|----------------------|----|--|--------|--------|----------|--------|--------|----------|---|
| Hauteroche (Crançot) | 39 | Calcaires jurassiens chaîne du Jura 1er plateau | 428.25 | 420.29 | 24/10/18 | 427.06 | 426.35 | 18/08/24 | ↘ |
| Arc-et-Senans | 25 | Alluvions de la basse vallée de la Loue entre Quingey et la confluence avec le Doubs | 226.88 | 226.62 | 07/11/18 | 227.75 | 227.71 | 19/08/24 | ↘ |
| Ney | 39 | Calcaires et marnes jurassiques Haut Jura et Bugey – BV Ain et Rhône | 527.41 | 526.92 | 26/09/20 | 527.38 | 527.35 | 19/08/24 | ↘ |

Bresse (39 et 71)

| | | | | | | | | | |
|--------|----|---|--------|--------|----------|--------|--------|----------|---|
| Desnes | 39 | Alluvions de la Bresse - plaine de Bletterans | 201.07 | 199.94 | 26/09/20 | 201.33 | 201.33 | 26/07/24 | = |
|--------|----|---|--------|--------|----------|--------|--------|----------|---|

Basses vallées du Doubs et de l'Ognon (25 et 70)

| | | | | | | | | | |
|------------------------|----|---|--------|--------|----------|--------|--------|----------|---|
| Branne | 25 | Alluvions de la vallée du Doubs | 272.22 | 270.91 | 20/09/09 | 272.70 | 272.70 | 19/08/24 | = |
| Montferland-le-Château | 25 | Calcaires jurassiques des Avants-Monts | 237.17 | 235.28 | 08/10/09 | 236.80 | 236.55 | 19/08/24 | ↘ |
| Molay | 39 | Alluvions du confluent Saone-Doubs | 189.83 | 189.21 | 22/11/18 | 190.01 | 189.96 | 19/08/24 | ↘ |
| Oussières | 39 | Cailloutis pliocènes de la Forêt de Chauv et formations miocènes sous couverture du confluent Saône-Doubs | 223.97 | 223.24 | 22/10/23 | 223.89 | 223.86 | 19/08/24 | ↘ |

Allan (25 et 90)

| | | | | | | | | | |
|-----------|----|--|--------|--------|----------|--------|--------|----------|---|
| Valdoie | 90 | Alluvions de la Savoureuse | 382.84 | 382.27 | 08/08/15 | 382.86 | 382.88 | 19/08/24 | ↗ |
| Florimont | 90 | Cailloutis du Sundgau dans BV du Doubs | 380.90 | 379.65 | 10/01/23 | 380.16 | 380.16 | 25/07/24 | = |

Vosges haute-saônoises (70)

| | | | | | | | | | |
|-------------------|----|---|--------|--------|----------|--------|--------|----------|---|
| Breuches | 70 | Alluvions de l'interfluve Breuchin – Lanterne en amont de la confluence | 254.01 | 253.53 | 23/09/20 | 254.40 | 254.45 | 19/08/24 | ↗ |
| Magnoncourt | 70 | Grès Trias inférieur BV Saône | 251.18 | 250.62 | 23/10/15 | 251.31 | 251.30 | 19/08/24 | ↘ |
| Amont-et-Effreney | 70 | Socle vosgien BV Saône-Doubs | 423.32 | 421.88 | 29/08/22 | 423.61 | 423.61 | 25/07/24 | = |

Plateau haut de saônois (70)

| | | | | | | | | | |
|--------------------|----|---|--------|--------|----------|--------|--------|----------|---|
| Sorans-lès-Breurey | 70 | Calcaires jurassiques des plateaux de Haute-Saône | 265.30 | 260.52 | 16/10/23 | 260.68 | 260.70 | 19/08/24 | ↗ |
|--------------------|----|---|--------|--------|----------|--------|--------|----------|---|

Saône amont (70)

| | | | | | | | | | |
|-------|----|---|--------|--------|----------|--------|--------|----------|---|
| Autet | 70 | Calcaires jurassiques des plateaux de Haute-Saône | 192.16 | 191.91 | 10/03/11 | 192.28 | 192.28 | 25/07/24 | = |
|-------|----|---|--------|--------|----------|--------|--------|----------|---|

Ouche-Tille-Vouge-Vingeanne (21)

| | | | | | | | | | |
|------------|----|--|--------|--------|----------|--------|--------|----------|---|
| Arceau | 21 | Alluvions de la plaine de la Tille (superficielle et profonde) | 228.64 | 228.16 | 18/11/18 | 228.86 | 228.99 | 19/08/24 | ↗ |
| Bourberain | 21 | Calcaires jurassiques du châtilonnais et seuil de Bourgogne entre Ouche et Vingeanne | 225.34 | 223.28 | 18/10/23 | 225.21 | 225.10 | 19/08/24 | ↘ |
| Chenôve | 21 | Alluvions nappe de Dijon sud (superficielle et profonde) | 232.45 | 229.81 | 03/04/92 | 233.05 | 233.04 | 19/08/24 | ↘ |

Saône aval (01 et 71)

| | | | | | | | | | |
|-----------|----|---|--------|--------|----------|--------|--------|----------|---|
| Replonges | 01 | Alluvions de la Saône entre seuil de Tournus et confluent avec le Rhône | 167.90 | 167.63 | 13/09/09 | 167.99 | 168.01 | 19/08/24 | ↗ |
| Saint-Cyr | 71 | Sables, graviers et argiles - St Cosmes du Val de Saône | 175.80 | 174.80 | 16/10/23 | 175.40 | 175.37 | 19/08/24 | ↘ |

Eaux souterraines – bassin Loire-Bretagne

Nièvre et Saône-et-Loire

| | | | | | | | | | |
|----------------------|----|---|--------|--------|----------|--------|--------|----------|---|
| Montaron | 58 | Sables et argiles du Bourbonnais du Mio-Pliocène et complexe multicouche des Limagnes | 232.25 | 230.30 | 14/10/19 | 232.37 | 232.19 | 19/08/24 | ↘ |
| Bouhy | 58 | Calcaires et marnes du Dogger et Jurassique supérieur du Nivernais nord libres et captifs | 224.30 | 218.52 | 05/11/92 | 229.22 | 228.91 | 19/08/24 | ↘ |
| Mars-sur-Allier | 58 | Alluvions de l'Allier aval | 176.73 | 176.44 | 22/10/23 | 176.91 | 176.87 | 19/08/24 | ↘ |
| L'Hôpital-Le-Mercier | 71 | Calcaires et marnes du Jurassique du Beaujolais libres | 234.71 | 233.24 | 14/10/19 | 235.73 | 235.72 | 19/08/24 | ↘ |

Eaux souterraines – bassin Seine-Normandie

Yonne

| | | | | | | | | | |
|------------------------|----|--|--------|--------|----------|--------|--------|----------|---|
| Noyers | 89 | Calcaires kimméridgiens-oxfordiens karstiques entre Yonne et Seine | 262.11 | 260.55 | 05/11/15 | 262.01 | 262.01 | 19/08/24 | = |
| Ligny-le-Châtel | 89 | Albien-Néocomien libre entre Yonne et Seine | 147.88 | 146.50 | 22/11/09 | 151.16 | 150.90 | 19/08/24 | ↘ |
| Saint-Maurice-le-Vieil | 89 | Albien-Néocomien libre entre Loire et Yonne | 151.58 | 151.01 | 23/07/11 | 152.03 | 152.03 | 19/08/24 | = |
| Coullours | 89 | Craie du Senonais et Pays d'Othe | 210.98 | 206.34 | 01/10/50 | 213.17 | 212.99 | 19/08/24 | ↘ |
| Voisines | 89 | Craie du Senonais et Pays d'Othe | 129.52 | 127.49 | 01/02/13 | 130.16 | 130.16 | 19/08/24 | = |
| Arces-Dilo | 89 | Craie du Senonais et Pays d'Othe | 226.70 | 223.94 | 05/12/09 | 229.44 | 229.31 | 19/08/24 | ↘ |
| Chéroy | 89 | Craie et Tertiaire du Gâtinais | 123.11 | 119.63 | 25/11/09 | 123.61 | 123.63 | 19/08/24 | ↗ |

Pour information

La cote piézométrique moyenne mensuelle correspond à la moyenne des cotes du mois de la date de la dernière cote disponible.
 La cote piézométrique minimale historique correspond à la cote la plus basse jamais atteinte par la nappe à la fin de l'année n-1.
 La date de la dernière cote disponible est la date du présent bulletin, sauf en cas d'interruption de disponibilité de la donnée.

Légende

| | |
|--|---|
| | hors seuil |
| | sous la cote piézo. moyenne mensuelle |
| | sous la cote piezo. minimale historique |