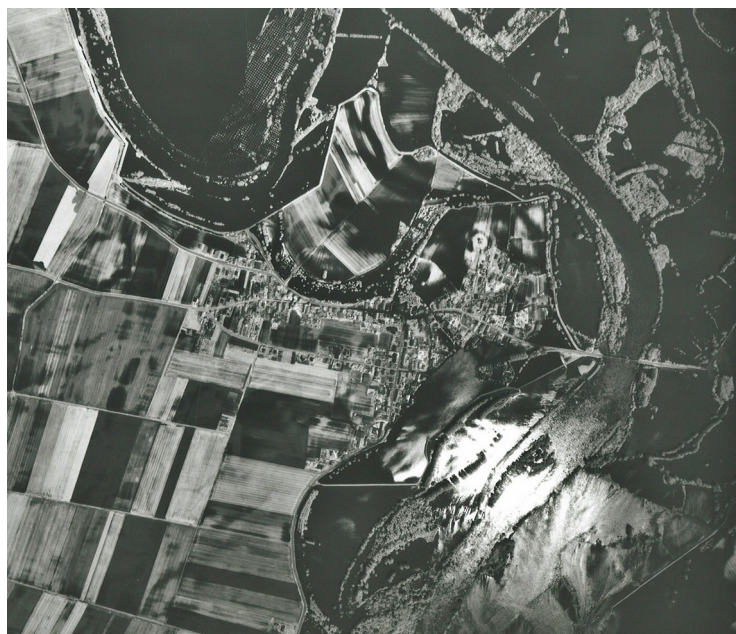


Photographies lors de la crue du Doubs de mai 1983 à Longwy



Source : Institut National de l'Information Géographique et Forestière (IGN)



Entrée de Longuy, cote
Jousserots.
Samedi 28 Mai 83. à 8h00.



Centre Longuy
Samedi 29 Mai 83.
à 8h.



Champ de foire de
Longuy.
Samedi 28 Mai à 18h.



Sortie de Longuy, cote
Petit Noir.
Samedi 28 Mai à 8h.