

Recueil de photos décrivant le barrage "Rivex" d'Ornans et les crues de la Loue  
dans la traversée de la Ville

(Etablissement Territorial de Bassin Saône et Doubs)  
(SILENE)

© EPTB SD

**SILENE**

1 place Hector Berlioz  
38300 BOURGOIN-JALLIEU  
Téléphone : 74.28.50.27  
Télécopie : 74.43.88.71

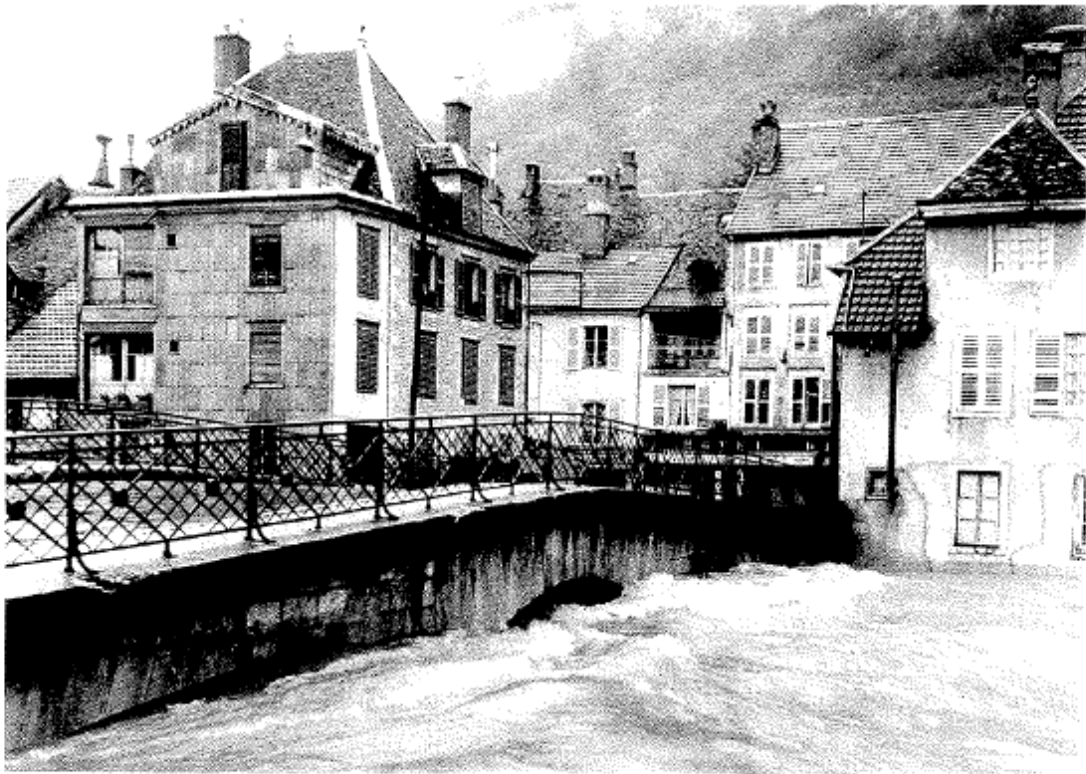
SYNDICAT MIXTE DE LA LOUE  
-----  
DIRECTION DEPARTEMENTALE  
DE L'AGRICULTURE ET DE LA FORET  
DU DOUBS

ETUDE DE DEFINITION DES TRAVAUX  
DE REHABILITATION ET  
D'AUTOMATISATION DU BARRAGE  
"RIVEX" A ORNANS

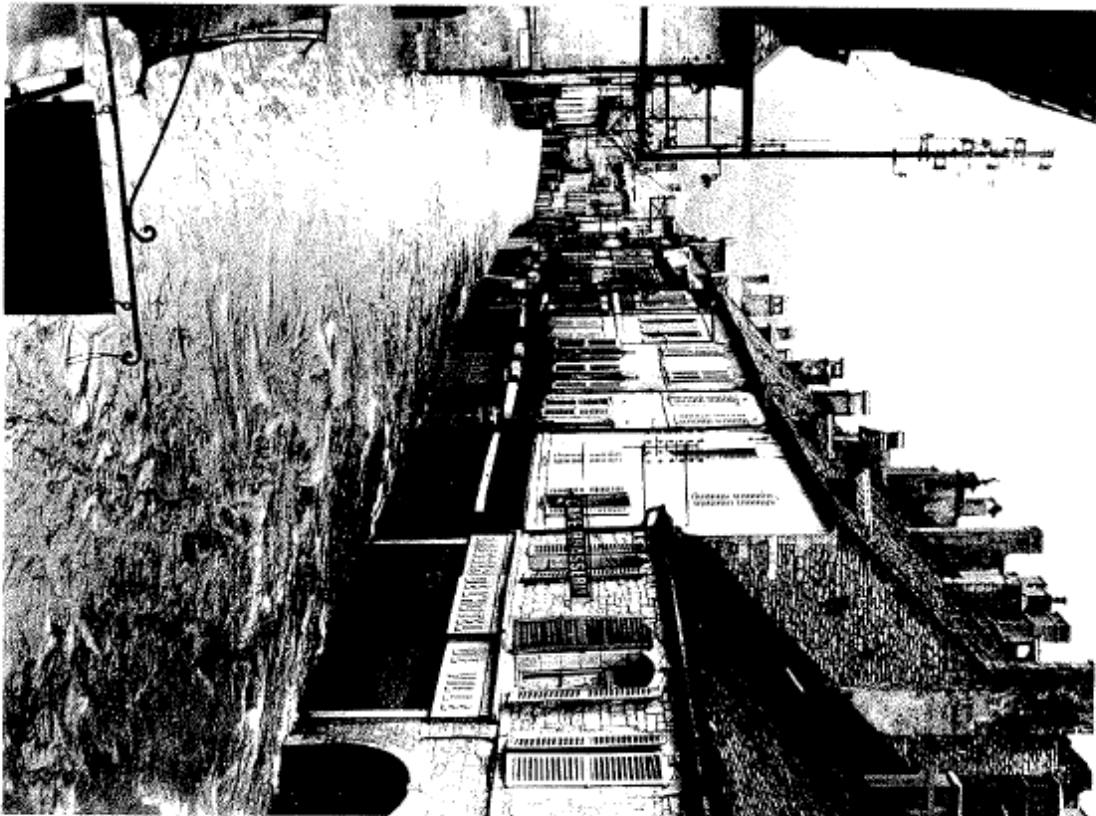
RECUEIL PHOTOGRAPHIQUE

R N° 168

AOUT 1992



Crue de Juin 1953



Crue de Juin 1953



Crue de Décembre 1991





















