

Photographies et cartes postales de l'inondation de Seloncourt par le Gland- janvier 1910
(Pays de Montbéliard Agglomération)



SELONCOURT
Inondations 1910

La Pharmacie



Passerelle des Ecoles

Le Gland (rive droite)



Clichés Schoendörffer

© PMA



Place des Ecoles

SELONCOURT
Inondations 1910



Rue du Tramway (aval)



Rue du Tramway (amont)



Clichés Schœndœrffer

© PMA



SELONCOURT
Inondations 1910



Les Ravitailleurs



Clichés Schœndœrffer

© PMA

Inondation du 20 Janvier 1910
1173. - SELONCOURT. - Station du Tramway



Coll. J. M. H. - Cliché Biétry

© PMA

Inondation du 20 Janvier 1910
1175. - SELONCOURT. - Rue du Tramway



© PMA

coll. J. M. H. - Cliché Biétry

Inondation du 20 Janvier 1910
1174. - SELONCOURT. - Place de la Gare

© PMA



Coll. J. Berthe Rognon 1942



Les temps y ai rudement peu bon. Jeanna dans sous les coins il y a la rois cole elle est très mauvaise cette année, il y a même de cas de mort. Elle se porte si bien. Depuis un moment tout lui vient trop étroit elle a grossi elle mange bien maintenant.

En attendant de y faire de nous, nous attendons tendrement.

Maternelle

1 mètre d'eau

20 Janvier 1910

Berthe Rognon.

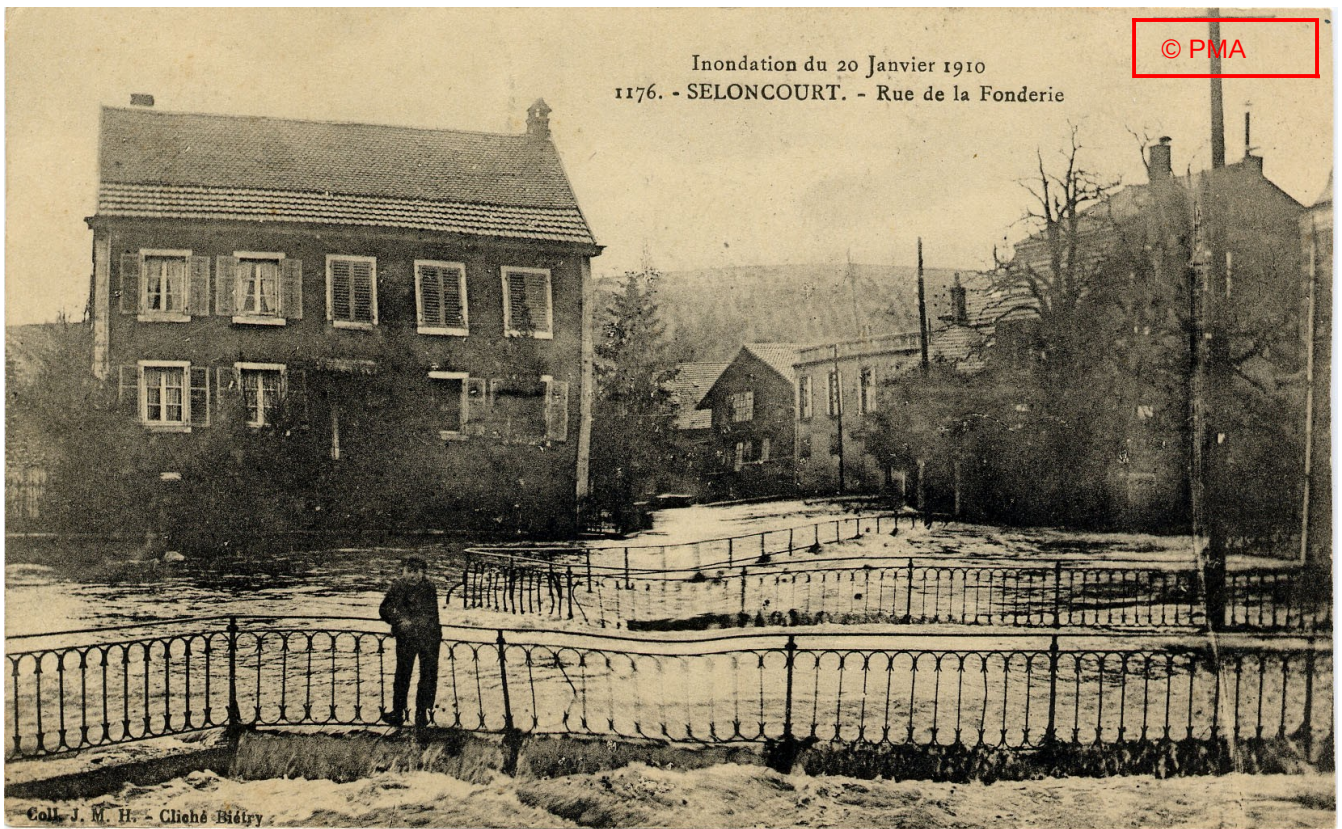
Hotel cygne

pharmacie

0.80 d'eau

L'eau est morte jusqu'à notre porte, puis elle a diminué, nous en avons eu une fois dans notre cave. S'il y en a un peu, Jean demanche lui en va pour voir, jusqu'à maintenant le temps est trop trop, ingénieur et les malades sont à profusion. c'est biter.

© PMA





Inondation du 20 Janvier 1910
1172. - SELONCOURT. - Rue Viette

Coll. J. M. H. - Cliché Biétry

© PMA