

**Photographies de l'inondation du 25 mai 1983 à Montbéliard, Audincourt et Voujeaucourt
(Pays de Montbéliard Agglomération)
(DUPM)**



DEPARTEMENT DU DOUBS
DISTRICT
URBAIN
DU PAYS
DE MONTBELIARD

4 cour du château BP 75
25208 Montbéliard cédex
TEL : 81 94 52 13

DIRECTION GENERALE DES
SERVICES TECHNIQUES
bureau d'études V.R.D.

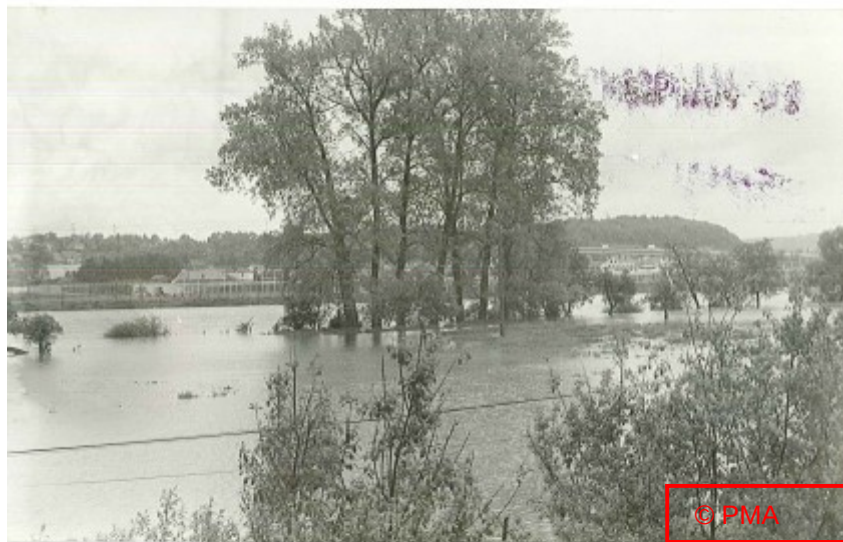
LE DOUBS

CRUE DU MERCREDI 25 MAI 1983

ECHELLE
DATE juin '83
REFERENCES 29.A

	MODIFICATIONS	
le dessinateur J.L. DELAMOTTE	1	<i>a' classer</i>
l'adjoint technique P. CROUVEZIER	2	
	3	
l'ingénieur subdivisionnaire J.P. BRANQUART	4	
	5	
le directeur general des S.T. B. BUCHHOLZER	6	
	7	











© PMA



© PMA



© PMA



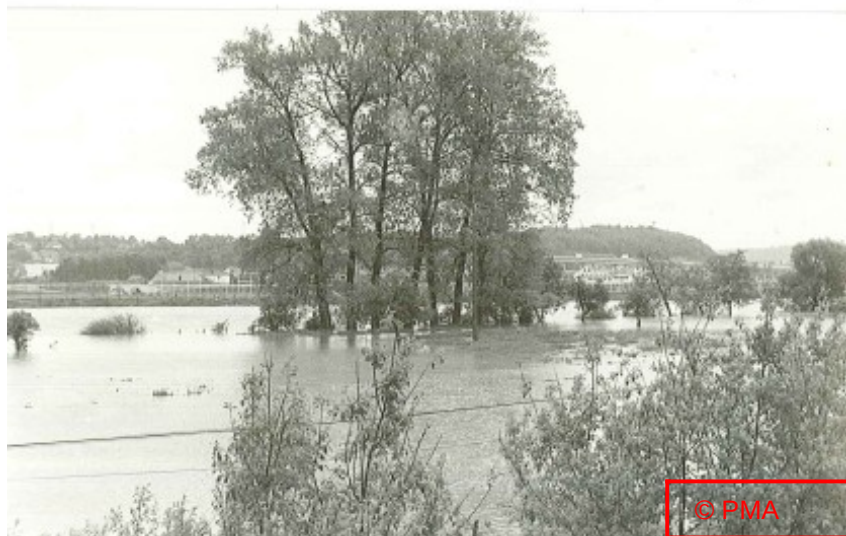
© PMA



© PMA



© PMA







POINTS DE MESURE	Côtes calculées		Cote mesurée le 25/5/83
	Q 10	Q 100	
Pont C.D. 34 A	316,90	317,70	317,00
Pont autoroute A 36	316,30	316,90	316,45
Barrage de Belchamp			
Amont	315,60	316,20	316,00
Aval	315,40	316,00	315,75
Barrage Cellier	313,40	313,85	312,80
Passerelle VOUJEAUCOURT	312,50	312,90	312,30
Pont C.D. 438	311,40	311,80	311,90