

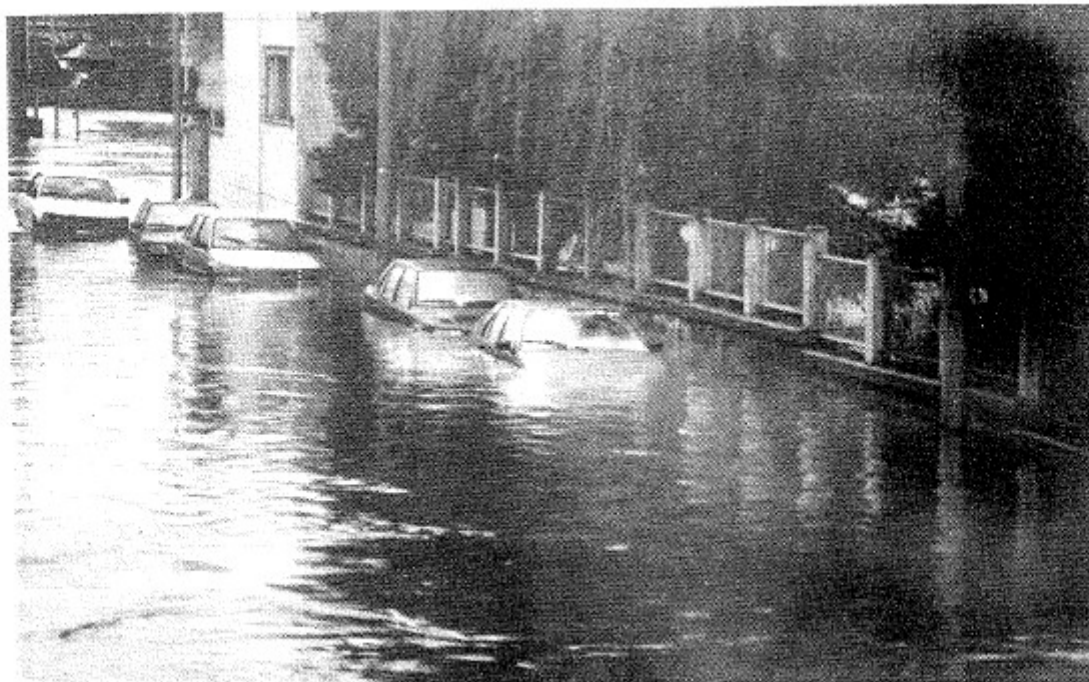
Article du Pays de Franche-Comté sur la mobilisation des armées suite aux inondations des 15 et 16 février 1990
(Pays de Montbéliard Agglomération)
(Le Pays de Franche-Comté)

© PMA

1^{er} RA
Une aide précieuse

Le 1^{er} RA a mobilisé dès jeudi une centaine de militaires et trente véhicules pour aider les pompiers à évacuer les victimes des endroits les plus difficiles à atteindre.

Une compagnie du génie de Besançon s'est également déplacée avec des embarcations. Hier des motopompes ont été mises à la disposition des pompiers pour sortir le trop-plein d'eau des nombreux locaux inondés.



Quelques-unes des voitures inondées.

LE PAYS DE FRANCHE-COMTE
17 FEVRIER 1990