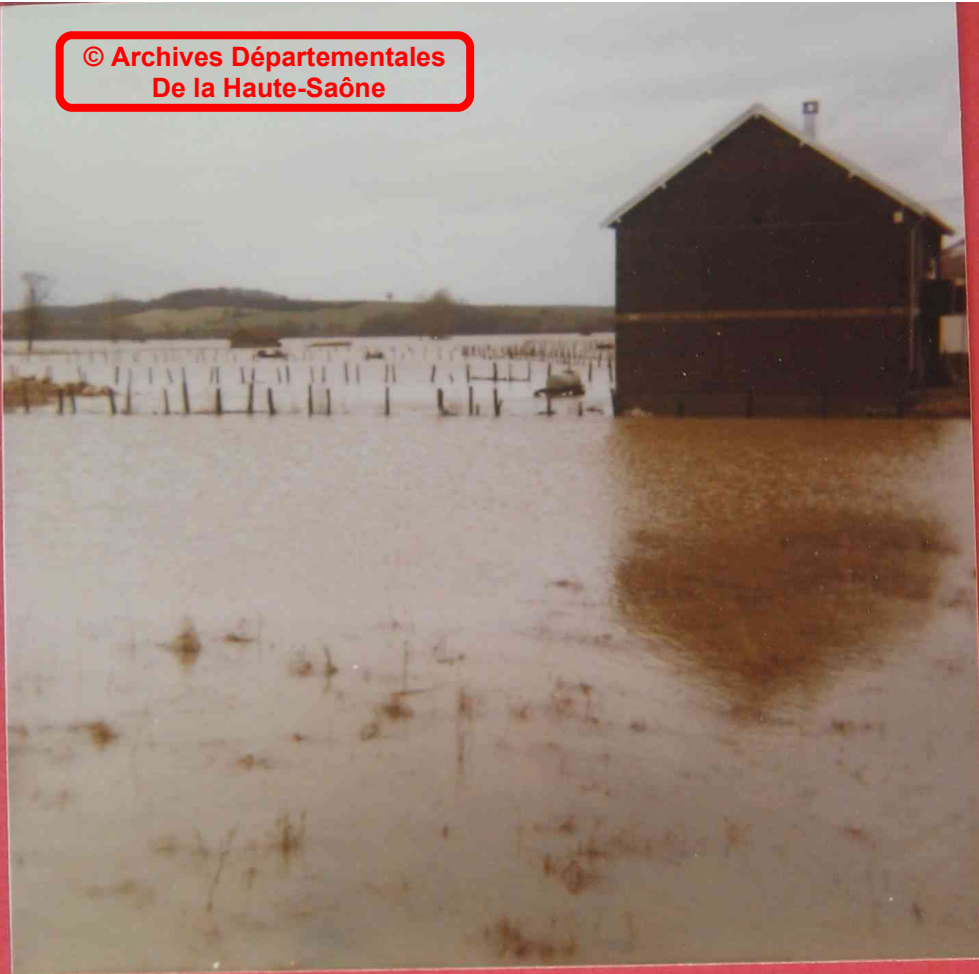


**Photographie de Jussey – 6 février 1980 – 11h**  
*in Etude des Crues de la Saône – Document photographiques*  
*Ponts et Chaussées – Service de Navigation – Service Hydrologique*  
**6 mars 1980**  
(Archives départementales de la Haute Saône)

© Archives Départementales  
De la Haute-Saône



JUSSEY

: 6 Février 1980 - 11 H