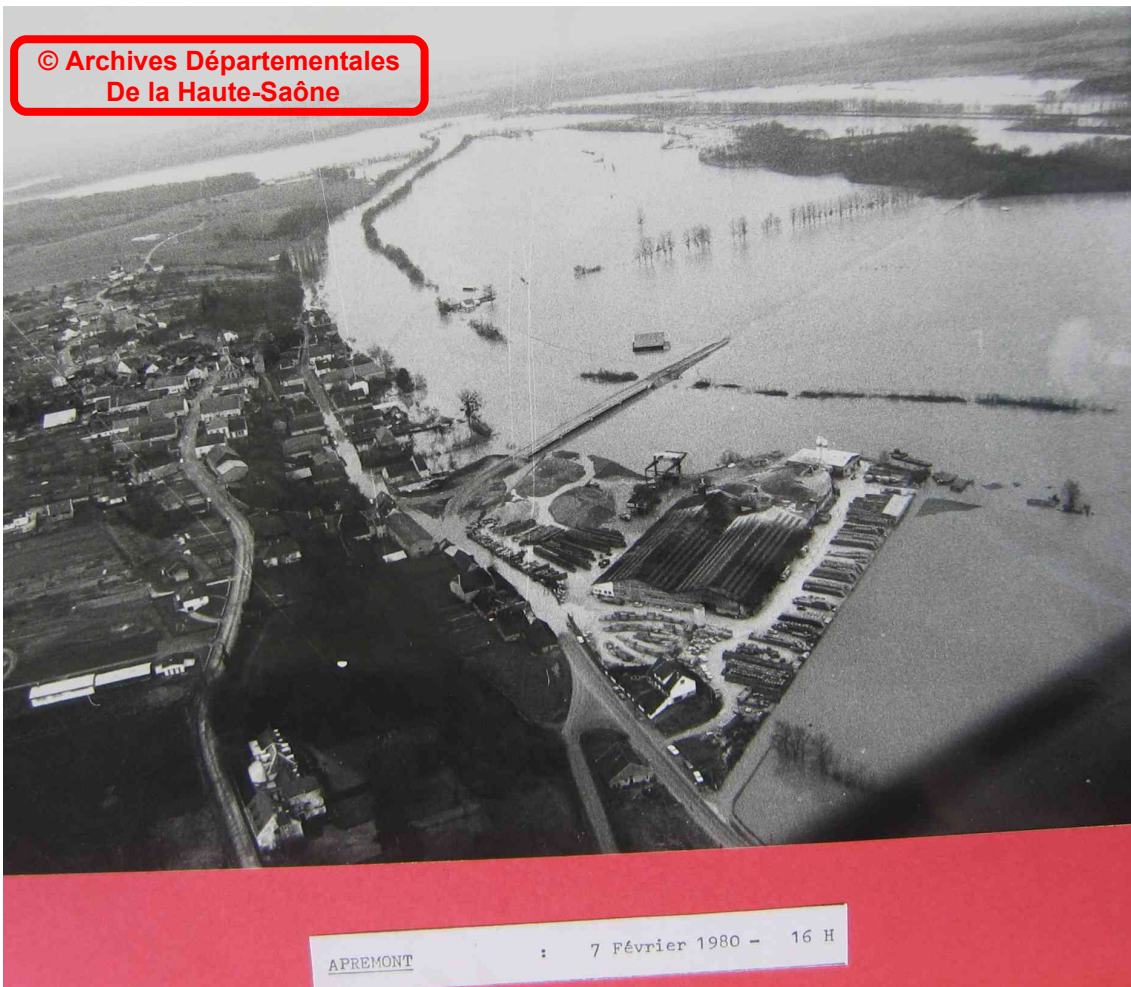


Photographie d'Apremont – 7 février 1980 – 16h
in Etude des Crues de la Saône – Document photographiques
Ponts et Chaussées – Service de Navigation – Service Hydrologique
6 mars 1980
(Archives départementales de la Haute Saône)



© Archives Départementales
De la Haute-Saône

APREMONT

: 7 Février 1980 - 16 H